

A scenic photograph of a lake. In the foreground, the dark silhouettes of people are visible on a pier or shore. One person is standing, while another is partially visible. In the middle ground, a small motorboat is on the water. The background shows a calm lake extending to a distant shoreline under a bright sky. The top left corner of the image is framed by the dark, leafy branches of a tree.

L'Alouette

OUVERT LE SAMEDI
DE 8h00 à 16h00.

**AMENEZ-EN
DES PROJETS!**

AMENEZ-EN DES PROJETS! ... du rêve à la réalité vous trouverez toutes les étapes à bon compte chez Monsieur Dismat de St-Raymond

Depuis des années, le constructeur comme le bricoleur s'adressent à Monsieur Dismat pour tous leurs besoins: bois, matériaux, quincaillerie, outillage, plomberie, électricité, peinture, produits de décoration... et quoi encore!

Monsieur Dismat, c'est LE professionnel dans son domaine et, quelque soit la nature de votre projet, il pourra vous aider à le réaliser comme pas un.

Vous avez un projet de construction ou de rénovation en tête? ... Allez-y, AMENEZ-EN DES PROJETS à Monsieur Dismat, car il est là pour ça.



**Monsieur
dismat**

**Clément
Bernard**

Ltée
541 St Pierre
St Raymond
337-6728/29

Mot de l'éditeur

Bonjour,

Nous voilà arrivés au plus beau temps de l'année! La direction du journal est heureuse de vous souhaiter la bienvenue et espère vous divertir et bien vous informer sur les activités qui se dérouleront au lac.

Dix ans déjà que le journal existe grâce à beaucoup de gens qui ont su donner temps et argent. Une mention spéciale à tous nos annonceurs pour leur générosité. Je ne pourrais passer sous silence le travail hors pair d'Hélène Langlois et les nombreuses heures passées pour la vente. Une vraie championne! Comment ne pas mentionner celles par qui le journal existe: Michelle Lacoursière, Gisèle Renaud et Louïsette Leclerc, et tous ceux et celles qui m'ont apporté tous les articles. Encore une fois, merci!

Eh oui! c'est la dernière année pour notre équipe. Je suis certaine que la relève pour l'année prochaine se fera nombreuse. Je souhaite à ces bénévoles tout le succès possible pour la continuation de ce lien que constitue l'Alouette.

Un gros merci à tous ceux et celles qui m'ont donné l'aide nécessaire au cours de ces années. Sans eux, la parution de ce journal aurait été impossible.

Henriette Cayer Gingras.

Mot du président 83

Une fois de plus, nous voici en période estivale. Je souhaite en cette époque de l'année, là où la plupart des gens cherche des moments de gaieté, de liberté et de vacances, de bien s'amuser et de renouer leurs liens d'amitié avec les amis qu'ils côtoient durant cette période estivale.

L'association se présente encore cette année avec des problèmes d'aviation, d'environnement et même des problèmes financiers. Votre association a travaillé sérieusement durant la période hivernale pour trouver les meilleures solutions possibles pour satisfaire tous les membres et le bien de la communauté du Lac Sept-Iles. Cependant les solutions semblent encourageantes mais elles ne sont pas définitives pour bien des cas. Alors il ne faut pas se laisser faire, et les membres du lac Sept-Iles devront prouver qu'ils sont forts et solidaires afin de nous aider à passer au travers de toutes les difficultés, qui ne sont pas insurmontables.

N'oubliez pas de supporter nos activités sociales car il fait toujours bon de se rencontrer et de passer de bons moments ensemble.

YVON PARADIS

Mot du maire

Chers amis du Lac Sept-Iles,

C'est avec beaucoup de plaisir que je m'adresse à chacun de vous au début de cette saison estivale.

Encore une fois, je ne peux m'empêcher de féliciter l'équipe de votre journal «l'Alouette» pour sa tenacité et son magnifique travail. C'est une belle façon de communiquer entre nous et d'informer les membres de votre association des points les plus importants.

Pour sa part, sachez que votre Conseil municipal est toujours à votre écoute et sensible à vos demandes lorsque c'est dans le domaine du possible, tant au point de vue réaliste que financier.

Bonne saison à tous, de la prudence, de la belle température, de la fraternité et bon succès pour vos activités estivales prévues.

PAROISSE DE SAINT-RAYMOND
ANDRÉ GIRARD, Maire

Le représentant du lac au Conseil de la paroisse est M. Jean-Louis Moisan
6117, Ave Beupré, Lac Sept-Iles. Tél.: 337-7579

AUTOCAR**PORTNEUF**

337-7665

Arrêt: Intersection du rang Notre-Dame et route du Lac Sergent au garage
et au bureau de poste de St-Raymond.

RIVIERE-A-PIERRE - ST-LEONARD - ST-RAYMOND - ST-BASILE - PONT-ROUGE - QUEBEC						
stat.no	PARCOURS NO 1	LUNDI	A	VENREDI	SAMEDI	DIMANCHE
9	Rivière-à-Pierre				● 08:50	19:15
8	St-Léonard	● 06:45			● 08:50	19:50
7	St-Raymond	07:00		12:15	09:00	20:00
6	St-Basile	07:10		↓	09:15	20:15
5	Pont-Rouge	07:35		12:30	09:40	20:40
4	Grand-Cap-Sa	07:40		12:40	09:50	20:50
3	Rang Les Mines	07:45		12:45	09:55	20:55
2	Route 365 Jardin des Pionniers.			↓	↓	
1	Gare Ste-Foy	08:10		13:15	10:20	
1	Gare Centrale	08:25		13:30	10:35	21:25

● SUR APPEL TELEPHONIQUE SEULEMENT

QUEBEC - PONT-ROUGE - ST-BASILE - ST-RAYMOND - ST-LEONARD - RIVIERE-A-PIERRE						
stat.no	PARCOURS NO 1	LUNDI	A	VENREDI	SAMEDI	DIMANCHE
1	Gare centrale	09:30		17:15	16:00	22:00
1	Gare Ste-Foy	09:45		17:30	16:15	↓
2	Route 365 Jardin des Pionniers.	10:15		↓	↓	22:30
3	Rang Les Mines			17:55	16:40	↓
4	Grand Cap-Sa	↓		18:00	16:45	↓
5	Pont-Rouge	10:20		18:10	16:55	22:45
6	St-Basile	↓		18:20	17:05	↓
7	St-Raymond	10:30		18:30	17:15	23:00
8	St-Léonard			18:40	17:25	
9	Rivière-à-Pierre			* 19:15		

* VENDREDI SEULEMENT

Chemin Ste-Foy de Duplessis jusqu'au Carré d'Youville
Dimanche seulement du 1er septembre au 30 juin.

Gailuron Boulangerie Doyon

Pain, Gâteaux, Pâtisseries



GAILURON

AGENTS VENDEURS

NOËL PLAMONDON 337-2689

FRANÇOIS CANTIN 337-6270

DANIEL VILLENEUVE 337-2620

TOUR DU LAC SEPT-ÎLES

MARDI, VENDREDI OU MERCREDI, SAMEDI

MAGASIN LAURENTIEN INC.

DE TOUT POUR TOUTE LA FAMILLE

BIENVENUE AUX VACANCIERS

208 ST-JOSEPH ST-RAYMOND

337-2485



LA CIMENTERIE GENEST INC.

ÉMILE GENEST



Manufacturier de Blocs en Béton
Tuyaux — Fosses septiques

Saint-Basile de Portneuf, Qué. — Tél.: 329-2878

Chalet du tapis

ROBERT NOREAU, prop.

Tout pour la décoration intérieure
tapis, prélat, tuile, peinture,
papier peint, céramique
stores vénitiens
location d'outillage

123, DES ORMES, ST-RAYMOND
CTÉ PORTNEUF, G0A 4G0

TÉL.: 337-2455

Service de Location R.N. enr.

UNE DIVISION ROBERT NOREAU INC.
123, Des Ormes
St-Raymond, Cté Portneuf

Tél.: 337-2455

ÉPICERIE MOISAN

J.L. MOISAN, prop.

Bières Froides · Vins

OUVERT 7 JOURS PAR SEMAINE
DE 8h.30 a.m. à 10h.00 p.m.

393, ST-CYRILLE
ST-RAYMOND
337-7334

... suite de la page 5



BIBLIOTHÈQUE

Cette année sera la 10^e année de fonctionnement de la bibliothèque.
Ouverture samedi le 2 juillet. Tous les mercredis et samedis jusqu'au 6 août date de fermeture, de 13h30 à 17h30.

Prix d'abonnement: Enfants \$1.00 Adultes \$2.00

Bienvenue à tous — Bonne lecture



LES ORDURES MÉNAGÈRES

La cueillette aura lieu les lundis du 2 mai au 31 octobre
Cueillette spéciale: Les samedis 28 mai et 23 juillet 1983



GAZOLINE

Ouvert tous les jours, notez bien: fermé entre 12h00 (midi) et 13h00 et entre 18h00 et 19h00.



DESCENTE DE BATEAUX

Les membres en règle peuvent bénéficier de la voie d'accès au lac. Cependant ce règlement ne s'applique pas aux voiliers et aux canots non motorisés.



CINÉMA

Cet été, nous prévoyons quatre projections. Elles auraient lieu le jeudi soir, à 20h00. Nous écrivons au conditionnel parce que nous attendons toujours la confirmation de l'Office National du Film quant aux réservations. Les titres prévus sont IXE-13, Cordélia, Le Martien de Noël, et un film sur la voile. Comme ce sont des films de l'O.N.F., l'entrée sera gratuite.

INSCRIPTIONS

Les inscriptions pour les cours se feront au Club Nautique la fin de semaine du 26 juin lors de l'assemblée générale. Des moniteurs seront à votre disposition pour renseignements...

SERVICE TÉLÉPHONIQUE AU LAC SEPT-ILES



A l'automne 1984, il sera possible d'avoir le service de ligne téléphonique individuelle au Lac Sept-Iles.

En effet, la Compagnie Québec Téléphone entreprend un projet d'amélioration du service téléphonique à St-Raymond et au Lac Sept-Iles.

Alors à l'automne 1984, nous ne serons plus dérangés par les sonneries des autres abonnés.

DATES À RETENIR

26 juin: Assemblée générale et inscription pour les cours

2 juillet: Souper aux steaks

23 juillet: Mini-Olympiades et souper au cochon

23 - 24 juillet: Voilethon au lac 24 heures

9 - 10 juillet: Finales régionales de voile

VIENS ON T'ATTEND !



QUINCAILLERIE JEAN DENIS LTÉE

PLOMBERIE — ÉLECTRICITÉ — PEINTURE "SICO"
CADEAUX ET VARIÉTÉS
MOULÉE À CHIEN ET CHAT "PURINA"

CHEZ NOUS, C'EST PROFESSIONNEL ET PROFITABLE.
LORS DE CHAQUE ACHAT, DEMANDEZ VOS COUPONS ÉCONOMIQUES
REMBOURSABLES EN MARCHANDISE DE QUINCAILLERIE SUR ACHAT COMPTANT.

POURQUOI CHERCHER AILLEURS
POUR MOI C'EST "PRO" RIEN DE MOINS.

SAMEDI FERMETURE À 16h00
CARTE VISA ET CARTE MAITRESSE ACCEPTÉES



CIMENT QUÉBEC

POUR DÉFIER LE TEMPS

Tél.: (418) 329-2100

BONNE SAISON AUX VACANCIERS

Bar Terrasse Tourilli

100, ST-JOSEPH

ST-RAYMOND

MUSIQUE & DANSE TOUS LES
JEU · VEN · SAM · DIM SOIRS

LA PETITE MADAME DE LILLE ⁽¹⁾

Personnalité féminine, protrait d'hier et d'aujourd'hui, l'une des nôtres, une figure familière de notre petite histoire, profil retrouvé de notre doyenne au lac des Sept-Iles.

La petite madame de Lille

Née Savary, nom illustré au temps de la colonie par des officiers de Carignan, devenue, par alliance, Génois, la petite madame de Lille (sic) recevait dans ces noms familiaux, comme en héritage, une disponibilité d'énergie et d'ambition. Grâce à ces ressources personnelles, la petite madame de Lille montrerait aux siens des exemples d'initiative et de réussite, qui la détachent aujourd'hui de l'anonymat des rangs de sa génération rurale d'autrefois.

Lille, c'était pour elle, l'île Génois, bosquet de verdure dans le majestueux lac des Sept-Iles, du comté de Portneuf, où la petite dame grandit et vint, à son tour, nicher sa propre volée d'enfants. On achève aujourd'hui de raser sa petite maison, tant le progrès a toujours besoin d'effacer les traces de nos souvenirs.

Sortie de l'enfance, la petite madame de Lille s'instruisit du jeu social que lui présentaient ses compagnes du couvent; là où elle découvrit aussi les luxes gratuits du piano et du chevalet d'artiste, mais plus encore l'émotion des tendres amitiés qui fleurissaient librement dans la tranquille atmosphère des pensions religieuses de ces temps-là.

Vinrent ensuite les servitudes familiales. Elles ne furent pas longues à tomber dessus la petite madame de Lille et à la mettre au défi de survivre aux ennuis pécuniaires de son mari. Pour elle et pour les siens, elle allait devoir retrouver la clé de la réussite, de la confiance et du bonheur. L'occasion ne crée pas la force, elle la révèle cependant. À sa propre surprise peut-être, la petite madame de Lille se découvrit l'esprit d'entreprise, la source d'énergie, la patience de l'effort qui la ferait grimper au sommet de l'humble milieu social qui l'avait vue grandir.

Quelle porte ouvrirait-elle, à 34 ans, avec les accents du Sésame de ses contes de fée? Elle se jeta dans l'action, comme troupière de la vente pour l'entreprise Spencer, fabricante de vêtements féminins. Six années d'action suffirent à la petite madame de Lille pour être reçue dans l'état-major de Spencer. Ce serait une banalité qu'on dise d'elle qu'elle était partie du premier échelon; il faudrait qu'on dise qu'il n'y avait même pas l'échelle, et qu'elle allait devoir la trouver et l'assembler de toutes pièces.

Tout uniment elle apprivoiserait le succès. Pendant quarante-cinq années, de l'Estrie à la Gaspésie, de la Beauce aux côtes saguenayennes, elle mobiliserait d'autres troupières qui la suivraient toujours à la victoire. Éveiller l'enthousiasme, faire aimer les joies de la réussite, fonder l'esprit de corps serait son credo.

Après bien des routes parcourues, bien des personnes entendues et réarmées pour les luttes à poursuivre, la petite madame de Lille rentrait tous les week-ends dans ses montagnes, bien ancrée aux rives de son patelin, parmi les siens qu'elle orientait, eux les tout premiers.

Après avoir tout vécu, tout exploré, tout lu et entendu, la petite madame réside toujours là-bas entre ses îles, qu'elle ne changerait pour rien sur terre. Les rayons du soleil du soir y projettent l'ombrage des jours d'hier, dont elle conserve, sereine, les souvenirs.

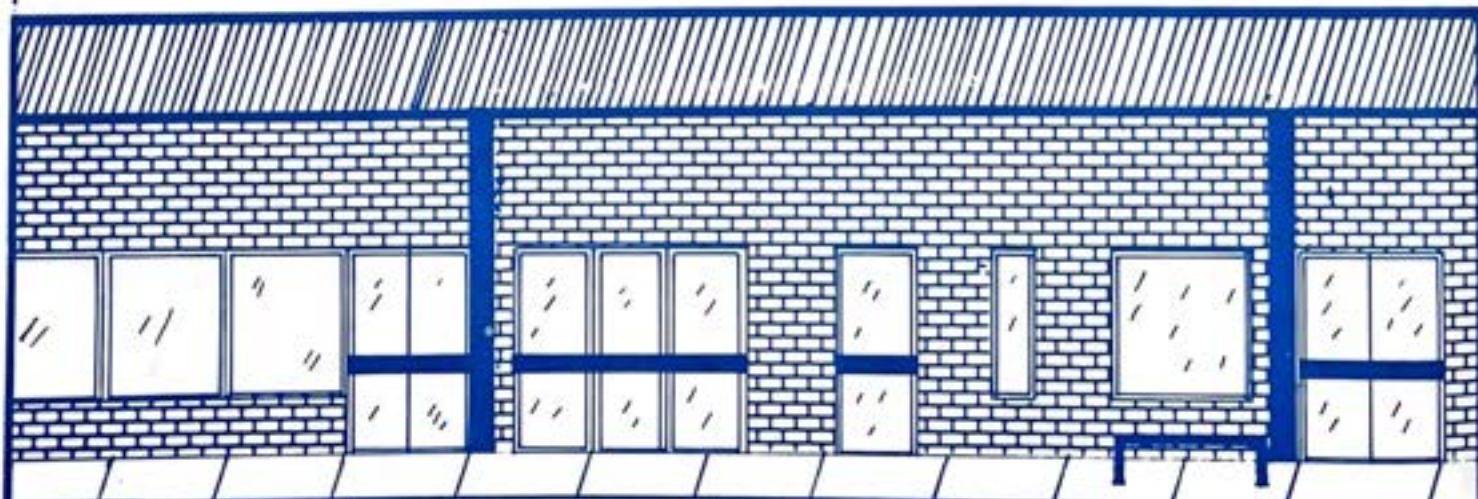
Quelle ironie que ces dessous féminins, qu'on dépose aujourd'hui pour le ralliement des adeptes du Women's Lib, c'était l'instrument même de l'émancipation économique et sociale de la petite madame de Lille.

(1) Madame Laelias S. Géois

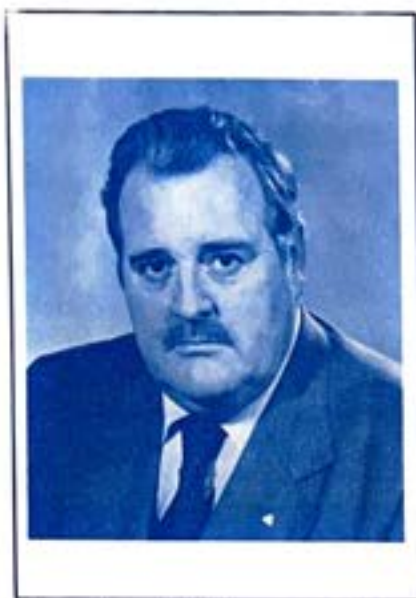


- **Vaste stationnement**
- **Une vingtaine de boutiques à votre portée**


BIENVENUE ET BONNE SAISON ESTIVALE

GÉRALD DOUGLAS WHITE



GERALD DOUGLAS WHITE, un nom, une époque et de nombreuses réalisations. D'origine écossaise, le nom White est plutôt rare dans la région. C'est en 1918 que son père immigré au Canada. De l'union de Marie-Alice Morin naît quatre enfants dont Gérald est le second. Il passe une enfance paisible à Mont-Laurier et plus tard entreprendra des études au Collège St-Laurent. À dix huit ans, il s'inscrit dans l'aviation et à partir de ce moment, il accepte les défis que comporte l'engagement. Muté au Labrador, poste très important, il y reste jusqu'à la fin de la guerre. À sa sortie des forces armées, il s'installe à Québec. La chose lui est facilitée du fait que son père travaille maintenant à l'assemblée législative. Le goût pour le commerce l'attire et il s'inscrit au Collège O'Sullivan de Québec. Grâce à une bourse, il peut défrayer ses études et même sa pension. Tout va pour le mieux et il se trouve un premier emploi chez CHARLES CUSSON LTÉE à titre de secrétaire. Par la suite, il obtient des promotions qui lui permettent de prendre toute l'expérience nécessaire afin

d'ouvrir un établissement qui portera la raison sociale: G.D. WHITE EQUIPMENT INC. Situé route de l'aéroport, on s'imagine bien que c'était le site tout indiqué pour un ex-pilote.

Un p'tit retour en arrière 27 juillet 1945, c'est une rencontre imprévue entre Lorette et Gérald au restaurant chez Houle sur la Grande Allée. Faute de place, Lorette doit partager une table avec un inconnu qui au premier coup d'oeil la saisit vu la ressemblance avec l'acteur populaire de l'époque Erroll Flynn. Les premiers échanges sont difficiles mais rien n'empêche qu'un an après, jour pour jour, c'est la noce. Femme énergique, travaillante et pleine de projets, Lorette White saura au fil des années bien organiser sa vie. Épauler un homme d'affaires c'est tout un défi et il faut savoir en tirer les avantages.

C'est en 1957 lors d'une visite à la Colonie Notre-Dame que Monsieur White tombe une seconde fois en amour le lac Sept-Iles. Se rappelant ses belles années de jeunesse au lac Vert à Val des Bois, il y retrouve les mêmes charmes d'antan. Amenés chez Monsieur Paul Beaupré, tous partirent en chaloupe à rames via le chalet de Monsieur Jean-Joseph Plamondon à la recherche d'un petit coin de terre. Ce fut une vente éclair au grand bonheur des nouveaux propriétaires.

Petit à petit on s'installe; du camping au chalet en terminant par la construction d'une superbe résidence à l'année. La paix, le calme, la belle nature rendent la vie agréable. Toutefois il faut souligner que Monsieur White a toujours critiqué la montée de la résidence au chemin. À maintes reprises il aurait mis la pancarte: À VENDRE. Mais fort heureusement il y avait toujours un bras droit féminin pour le sortir de l'impasse. Aujourd'hui un véhicule à traction avant, lui rend la tâche plus facile. L'été a aussi ses problèmes. La promenade sur le lac seul ou accompagné d'invités m'a toujours semblé solennelle mais on me dit que la sortie et l'entrée du bateau dans la cabane est toute une épopée. On a rien sans peine. Il faut aussi mentionner qu'à chaque printemps quand le lac "cale" notre héros prend un bain matinal et continue cette bonne habitude tout au long de la saison en disant: «ça rajeunit de vingt ans!» et moi d'ajouter: «vous garderez ce beau teint d'écossais.

Homme d'affaires très avisé Gérald White a apporté vivacité à l'Association des propriétaires du Lac. Instigateur d'un tel regroupement, il voulait faire bouger le milieu et par les efforts des membres apporter un mieux être à toute la collectivité. Il a consacré beaucoup de temps, d'argent et d'équipements indispensables à nos nombreux projets: asphalte, quais, tennis, rénovation du club etc...

337-2238

LIVRAISON RAPIDE



POUR LE CHOIX, LE SERVICE, LES BAS PRIX...



**INSTALLÉ SUR LES RIVES
DE LA RIVIÈRE STE-ANNE Depuis 1948**

Ti-Oui Snack-Bar
SPÉCIALISTE DU POULET FRY
pané en morceaux



- 1 MORCEAU
- 2 MORCEAUX
- 3 MORCEAUX

(comprenant frites, salade et sauce)

NOUVELLES SPÉCIALITÉS:

- GORLO
- MINI POUTINE
- EXTRA POUTINE
- SOUS-MARIN

**201 St-Jacques
tel:337-2921**

Ti-OUI profite de cette occasion pour vous souhaiter un heureux séjour au Lac-Sept-Iles

... suite de la page 11

Pour ma part, l'idée de la galerie-terrace en avant du club nautique témoigne d'un raffinement et d'un souci du bien être des petits et grands. Résidents et villégiateurs, tous ensemble nous témoignons notre reconnaissance et souhaitons que plusieurs d'entre nous comprennent l'importance d'un bénévolat vivant et soutenu.

Personnalité forte, d'une grande humilité, Gérald White a fait sienne cette phrase historique:

«Non pas — Que fera l'Association pour nous?» mais

«Que puis-je faire pour l'Association».

(réf. Alouette 1974, page 5)

Personnalité Jeunesse



En patinage de vitesse, la saison 82-83 fut très importante pour Isabelle Savary. Tout d'abord, à sa première compétition de la saison, elle a fait ses temps «A», c'est-à-dire qu'elle a couru des distances précises à l'intérieur d'un temps précis établi par la Fédération Canadienne de patinage de vitesse. Ce qui la classe maintenant au niveau de l'élite.

Elle a participé à cinq (5) compétitions régulières et récolté 3 médailles: 1 or, 1 argent et 1 bronze.

La participation d'Isabelle aux «Jeux du Québec» cette année est l'événement le plus important à souligner. Après avoir remporté l'épreuve au niveau de la Région de Québec, Isabelle s'est présentée aux «Jeux du Québec» et nous est revenue avec deux (2) médailles d'or et un record des «jeux». Elle a récolté une médaille d'or au 300 mètres et une médaille d'or avec l'équipe féminine de relais. Mais le fait le plus marquant est le record des «Jeux» battu par Isabelle au 500 mètres: record des «Jeux», temps d'Isabelle: 1,03.47 minute.

Il ne faut pas oublier de mentionner qu'Isabelle a été nommée «l'athlète féminine de l'année» au Club de patinage de vitesse «Les Citadelles de Québec».

Bravo Isabelle!
Continue de bien travailler
et de bien nous représenter.

... suite à la page 15...



plamondon, moisan, thiboutot inc.

Courtiers d'Assurances

292, rue St-Joseph, St-Raymond

Téléphone: (418) 337-2294

De Québec: 692-4294

ASSURANCES:

- VIE
- INCENDIE
- AUTOMOBILE
- RESPONSABILITÉ
- COMMERCIALE

Raoul Paquet

ENTREPRENEUR EN CONSTRUCTION
Réparations de toutes sortes

Ave Cantin

TÉL.: 337-4981

ÉQUIPEMENT DE BUREAU PORTNEUF-CHAMPLAIN INC.

BUREAUX – CLASSEURS – MACHINES A ADDITIONNER
LOCATION DE MACHINES À ÉCRIRE AUX ÉTUDIANTS
FOURNITURE DE BUREAU

FERNAND THIBAUT, PROPRIÉTAIRE SAINT-BASILE
347, RUE DE L'ÉGLISE CTÉ PORTNEUF, QUÉ.

FAISONS ÉGALEMENT LE SERVICE SUR:

Caisses enregistreuses
Machines à additionner
Machines à écrire
Machines à photocopier
Machines à polycopier
Machines à chèques

Dans votre région, par des gars de votre région



« PEANUT »

«Peanut» tel est le surnom d'Isabelle Savary du Club de Patinage de Vitesse «Citadelles» de la catégorie cadet. C'est un surnom de sympathie, donné par les parents, les amis et le groupe, probablement à cause de sa petite taille. Petite taille, mais quelle vitalité!

Isabelle est une fille sociable, joviale. Douée d'un esprit sportif, elle encourage les siens. Aux Jeux du Québec, elle a été la meneuse du groupe et a suscité un esprit de compétition. Elle a su créer une atmosphère propice à la victoire en lançant un slogan «c'est qui les meilleurs?» ce qui stimulait tout le monde. Et ce, malgré ses difficultés personnelles et même ses déboires.

Aux «Jeux du Québec», elle tenait à porter le drapeau, elle fut donc choisie. Elle le voulait plus haut que les autres. Elle ne trouva rien de mieux que de se jucher sur les épaules de l'entraîneur responsable du groupe de Québec et défiler ainsi.

Quelques observations amusantes! On remarque que lorsqu'elle se déplace, elle veut avoir tout sous la main. Aussi ses valises sont pleines à craquer et à la fin du voyage elles ne ferment plus.

Quant à l'habillement, on remarque que ses couleurs préférées se rapprochent étrangement des couleurs du Club. Elle doit vraiment l'aimer!

Elle n'oublie jamais à la fin d'une course, après une victoire, la tape de la victoire dans la main de l'entraîneur sur le bord de la bande, avec son franc sourire. Même dans les mauvais moments, elle garde l'esprit de compétition. Le caractère du Champion est en elle, probablement inné. Ça ne va pas! Elle fait des erreurs! Elle ne lâche pas, se reprend, corrige, écoute les conseils et en tient compte. Elle cherche à s'améliorer sur toute la ligne. Dans tout cela, elle n'oublie jamais les autres en les stimulant, ce qui la stimule elle-même.

On lui souhaite de continuer en ce sens, ce qui pourra la conduire vers un avenir prometteur.

Jean-Pierre Serval,
Entraîneur «Jeux du Québec»



St-Raymond

SAUVAGEAU

PONTIAC, BUICK, GMC LTÉE



Venez admirer nos modèles 1983
Diesel et traction avant

521, Côte Joyeuse
St-Raymond
Tél.: 337-2204
Québec: 692-1315 (ligne directe)

Location:
autos, camions

COURT
ET LONG
TERME



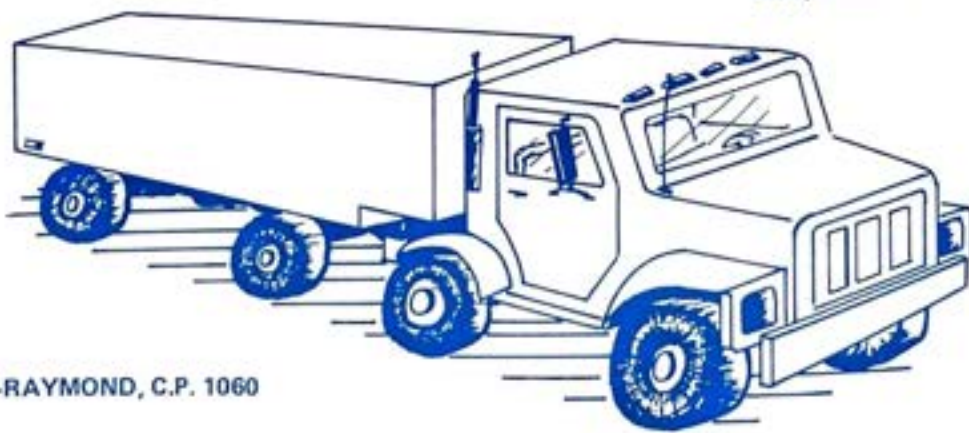
André Laramée
Gérant - Location



Cayer Transport Ltée

348 ST-HUBERT

ENTREPOT Québec: 681-6161
1250, Borne



BUREAU CHEF: ST-RAYMOND, C.P. 1060
Tél.: 337-2242

DIRECTEURS
FRANÇOIS
ANDRÉ
GUY CAYER

SERVICE RÉGULIER DE QUÉBEC
DÉMÉNAGEMENT PARTOUT DANS LA PROVINCE

 L'ALOUETTE SALUE FRÈRE GILLES

Après quarante-cinq années de carrière à Saint-Raymond, Le Frère Gilles vit maintenant à la maison de retraite des Frères, rue des Quatres-Bourgeois, à Québec. L'ALOUETTE se réjouit de saluer ici ce vieil ami de tous.

La Rédaction.



Le cher ami,
Frère Gilles

De la douce amitié du Frère Gilles, de la vivacité de son sourire, du réconfort de sa parole, qui en douterait, de ceux qui l'ont rencontré seulement ou qui ont vécu ici au lac près de lui? Il suffit de repenser tout ce qu'il y a de tendre et de gentil dans les quelques lignes d'adieu, d'une simplicité toute souriante, qu'il écrivit en février dernier, pour ses amis du Réveil. Le naturel si agréable de ces «quelques lignes» évoque la personnalité du Frère Gilles: un coeur qui déborde d'entrain; un coeur tendre, comme celui de l'enfance; et un coeur sage, qui est le don des prudents.

L'ami Gilles, si son nom lui revient si bien, c'est qu'il rime avec agile et qu'il traduit l'esprit vif, pétillant de la nature primesautière du Frère Gilles. Le nerf, l'entrain particularisent toujours son action: la vivacité de son pas, la rapidité de sa parole, la promptitude de ses réparties.

C'est de cette allure si dégagée qu'il menait toute son activité, qu'il s'agisse de ses emplois auprès de la jeunesse du Collège ou de son rayonnement au-delà du milieu scolaire. Nous rencontrons toujours en lui un animateur; celui dont la confiance et le soutien déclenchent vos capacités d'action, celui auquel vous ne vous dérobez pas, car vous sentez la fermeté de son emprise quand il s'agit de parvenir à une réussite. Entrain, fermeté sans que l'humour, la gaieté de l'humour n'y perdent jamais leur droit. Quel mentor, quel bout-en-train, quel éducateur enfin il aura été pour de multiples générations de notre Collège de Saint-Raymond.

Coeur tendre comme celui de l'enfance aussi, chez le bon ami, Frère Gilles. Qui d'entre nous n'a pas soupiré du bonheur d'entendre l'accent chaleureux de ses paroles d'encouragement. Avec lui, pas de peine qui vous terrasse, vous n'êtes plus sans recours. Ce coeur tendre a tout de même vécu; les étapes de l'âge lui ont fait découvrir le courage de la sérénité. Il faut connaître son amitié pour trouver quel appui vous offre le don d'un coeur serein. Les «quelques lignes» du Réveil témoignent de son courage à cette heure-ci de son adversité de santé et des inquiétudes de l'âge.

Coeur sage aussi, le don des prudents, chez le Frère Gilles. Son amitié inspire l'attachement des personnes qui le côtoient. Frères Gilles garde cependant la promesse de sa vocation de détachement. Par ces années où la ferveur de l'âme devient si facilement toute profane, Frère Gilles témoigne que ses yeux s'éclairent des rayons du divin Amour. Qu'il soit à Saint-Raymond, à la villa du lac ou dans sa retraite actuelle des Quatre-Bourgeois, Frère Gilles demeure lui-même invariablement.

Peu d'hommes auront vécu plus discrètement que lui et, en même temps, peu d'hommes auront davantage imprégné de leur douceur le climat social où il ont passé. Frère Gilles est avec nous depuis près du demi-siècle et nous n'y pensions pas. Dans votre retraite sereine des Quatre-Bourgeois, dites vous bien, cher Frère Gilles, que vous ne nous avez pas quittés, nous ne vous croyons pas parti.

Pensant à toutes ces belles années vécues avec vous, cher ami Gilles, nous gardons votre sourire un brin malin et infiniment généreux; il vit dans nos souvenirs et nous le retrouvons dans nos horizons. Avec tous ceux que vous avez aimés et qui vous ont aimé de retour, votre bon sourire, nous le voyons dans la splendeur florale de nos étés de vacances, dans les rayons d'or de nos journées de soleil et dans le chatoiement des embruns sur notre lac des sept îles, éternellement beau.

Le 3 mars 1983
ANDRÉ PROVENCHER
Ile Genois chalet «ALMA»

Marcel Grenier

MARCEL GRENIER

604 ST-VALLIER OUEST
QUÉBEC, G1N 1C5
(418) 522-7582

Nous fabriquons tout
article de canevas.
Nous faisons également
les réparations de tous
genres.

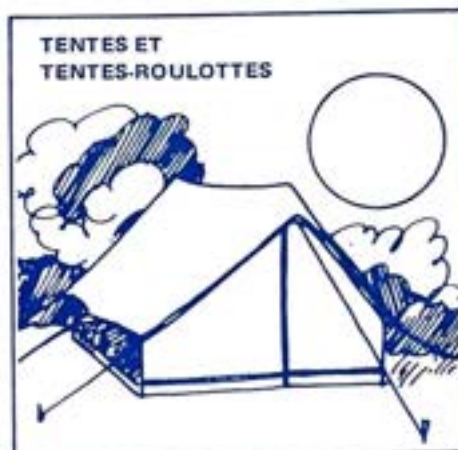


**VOILES DE
BATEAUX**

**VOILES
DE BATEAUX**

**TOILES ET TOITS
CONVERTIBLES
POUR BATEAUX**

**TENTES ET
TENTES ROULOTTES**



**TENTES ET
TENTES-ROULOTTES**



**TOILES ET TOITS
CONVERTIBLES
POUR BATEAUX**

**1765, DE L'AÉROPORT,
ANCIENNE-LORETTE
TÉL.: 871-2315**

PIERRE GALARNEAU
GÉRANT GÉNÉRAL

**Gaston
Poulin** Inc.

VIANDE DE QUALITÉ EN GROS
SPÉCIALITÉ: HOTELS-RESTAURANTS

1er PRIX

TROPHÉE GENEST

CLAUDE LEMIEUX

2e PRIX

JEAN-GUY NOREAU et

POINTE À CAILLOUX



Cette année, le Trophée Genest sera décerné à l'identification la plus originale, la plus poétique, des chalets sur le Lac.

Nous faisons donc appel à votre imagination, à votre créativité et à votre sens de l'humour pour trouver un nom à votre propriété

Nos ballades en bateau seront plus agréables parce qu'elles nous feront découvrir la personnalité de chaque résident.

Salon d'esthétique ROMANCE

129, St-Joseph. 337-2597

- * SOINS DU VISAGE
- * MAQUILLAGE
- * ÉPILATION À LA CIRE
- * ÉLECTROLYSE

YOLANDE ROY, esthéticienne visagiste



SOCIÉTÉ MUTUELLE D'ASSURANCE CONTRE L'INCENDIE DE PORTNEUF

257, Boul. Centenaire
St-Basile, (Portneuf), GOA 3G0
Tél.: 1 (418) 329-3330

- Incendie
- Vol
- Vandalisme
- Responsabilité
- Automobile
- Commercial
- Risque de ferme



SHELL

JEAN-GUY CANTIN INC.

UNE ENTREPRISE PRIVÉE POUR UN MEILLEUR SERVICE

HUILE A FOURNAISE - HUILE À POÊLE
GAZOLINE - DIESEL
HUILE À MOTEUR - HUILE HYDRAULIQUE

337-2705 1409, RANG NOTRE-DAME, ST-RAYMOND 337-2705



181 ST-CYRILLE

MOTO SUZUKI
MOTEURS HORS-BORD
TONDEUSES LAWN BOY
SKIS ALPINS - SKI DE FOND

337-2216

A. Gloatier Sports

VENTE & SERVICE
ST-RAYMOND, CTE PORTNEUF

BICYCLETTES DE TOUTES MARQUES
SKIS NAUTIQUES
CHALOUPES
PEDALOS CONTOUR



Sports

VOILE

Malgré le fait que le lac Sept-Iles soit une petite école de voile, c'est celle dont on voit revenir le nom le plus souvent comme gagnante des principales compétitions au niveau de la province chez les jeunes.

Chez-nous la qualité prime sur la quantité.

BRAVO les jeunes: vous avez un talent indiscutable, et merci également aux moniteurs et accompagnatrice (Sophie Boudriau) pour leur dévouement, leur connaissance et leur expérience. Il est important que la relève s'affirme dans l'avenir pour continuer à faire parler du lac Sept-Iles partout en province.

FINALES RÉGIONALES DE VOILE 30 juillet 1982

Classe 19 ans —

- 1er Martin Ménard
- 2ième Sophie Boudriau
- 3ième Louis Pacaud
- 4ième Caroline Hardy
- 5ième Louise Dostie

Classe 16 ans —

- 1ière Julie Châteauvert
- 2ième Jean Lacoursière
- 3ième Annie Dion

Classe 13 ans

- 1er Luc Lacoursière
- 2ième Éric Labelle
- 3ième Jolayne Tougas



Merci à Claude Godin et Albert Beaulieu pour le bateau comité. Merci également à Marie, Patou, Marie-Claude, Luc et Sophie pour l'excellent lunch.

CHAMPIONNAT PROVINCIAL 19 ANS — Royal St-Lawrence Yacht Club

- 1er Sophie Boudriau et Martin Ménard
Avec cette première position ils ont été sélectionnés pour le championnat Canadien qui aura lieu en Colombie-Britannique du 26 juin au 4 juillet 1983. Bonne chance.

NOUVEAU CETTE ANNÉE COURS DE PLANCHE À VOILE.

LES GALERIES

de l'habit

ENTIEREMENT
QUIRICOIS

204, ST-JOSEPH, ST-RAYMOND
337-2252

SPÉCIALITÉS:

- COMPLET
- VESTON
- ET MERCERIE POUR HOMMES.



COUTURIÈRE SUR PLACE

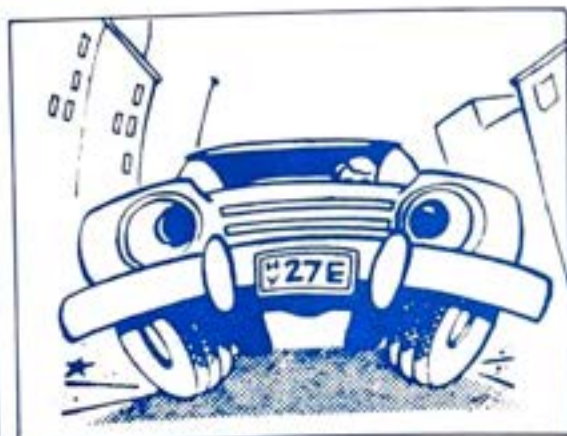


Spécialités:

ALIGNEMENT ET BALANCEMENT
DE ROUE ÉLECTRONIQUE

SUSPENSION VOITURES
AMÉRICAINES IMPORTÉES

TRACTION AVANT



Garage N. Duplain Ltée

— 370, CÔTE JOYEUSE ST-RAYMOND —
PROP. FERNAND JOBIN - JEAN-PAUL HARDY
— Tél: 337-2521 —

VENTE ET INSTALLATION DE PNEUS

MISE AU POINT ÉLECTRONIQUE
CHANGEMENT D'HUILE,
LUBRIFICATION
SYSTÈME ÉCHAPPEMENT
FREINS, AMORTISSEURS
AJUSTEMENT DES LUMIÈRES

Les cartes Shell, Master
Charge, Charge X, American
Express, sont acceptées.

SEIBERLING

PIRELLI

MICHELIN
ça rassure

... suite de la page 21

VOILE D'OR **8 août 1982** **Lac Sept-Iles** **Journée superbe**

Classe CODE 40

- 1er Éric Boudriau et Martin Vachon
 2ième Geo. Paradis et Annick Paradis
 3ième Geo. Blanchet et Jean-Pierre Blanchet

Classe Laser

- 1ière Julie Châteauvert
 2ième Michel Tougas
 3ième Annie Dion

MEILLEURE FEMME Julie Châteauvert
MEILLEUR BARREUR
DE LA JOURNÉE François Ménard

Classe Open

- 1er François Ménard et Jean Lacoursière
 2ième Mario Cloutier et Marjolaine Grondine
 3ième Lucie Pacaud et Raymond Pacaud

Planche à voile

- 1er Jean Goulet JET
 2ième Michel Rochette JET
 3ième Vincent Ménard JET

MEILLEUR JUNIOR Julie Châteauvert

MEILLEUR BARREUR DU LAC François Ménard

Merci très spécial à M. Petitclerc pour le bateau comité.

Merci également à Sophie Lefebvre et Guy Renaud, sans vous trois il n'y aurait pas de Voile d'or.

Merci Mario Cloutier et toutes celles qui ont préparé un si bon lunch.

CHAMPIONNAT PROVINCIAL 16 ans

Nicolet

- 1er Éric Boudriau et Martin Vachon

Avec cette première place, ils ont pu se présenter au championnat intermédiaire de l'Est du Canada qui se tenait au Nouveau-Brunswick au mois d'août 1982. Ils ont terminé 9ième.

CHAMPIONNAT PROVINCIAL LASER 19 ans

Lac L'Achigan

- 6ième Martin Ménard
 9ième Sophie Boudriau (3ième chez les femmes)

CHAMPIONNAT PROVINCIAL LASER 16 ans

Lac Brôme

- 5ième Julie Châteauvert (1ère chez les femmes)

Annie Dion et Jean Lacoursière ont participé à ce Championnat. Ces deux représentants ont donné une bonne performance pour leur première sortie à l'extérieur.

CLASSIQUE ST-LOUIS

Lac St-Joseph

- 2ième François Ménard et Martin Ménard 470

VOILES FILANTES

Battures de Beauport

- 1er François Ménard Laser
 3ième Martin Ménard Laser
 4ième Michel Tougas Laser

Il faut noter également la belle participation à cette course de: Annie Dion, Julie Châteauvert et Jean Lacoursière.

Il y a eu un camp d'entraînement les 10-11 juillet. 16 jeunes barreurs du lac ont bénéficié des bons conseils de C. Robitaille.

À L'HONNEUR

SOPHIE BOUDRIAU s'est classée deuxième finaliste pour l'obtention du trophée CLAUDREY. (Meilleur esprit sportif) BRAVO Sophie.

... suite à la page 25...

Entrées

Fondus Parmesan	1,95 \$
Escarlots à l'ail	3,25 \$
Coquille St-Jacques	3,95 \$
Crêpe de fruits de mer gratinée	3,95 \$
Côtes levées	2,95 \$

Potages

Potage aux légumes	0,75 \$
Soupe aux pois	0,75 \$
Soupe à l'oignon gratinée	1,75 \$

Mets divers

Filets au lard "Maison"	2,95 \$
Filets au lard avec saucisse	3,75 \$
Poisson pané avec frites	3,50 \$
Nambourgeois sauce brune	3,75 \$
Spaghetti sauce à la viande	4,00 \$
Spaghetti gratiné	4,00 \$
Nambourgeois sauce italienne	4,35 \$
Pétoncles	4,95 \$

Boeuf bourguignon	3,75 \$
Gambon à l'ananas	3,95 \$
Lasagne gratinée	4,60 \$
Sandwich poulet chaud (brun)	3,50 \$
Cuisse de poulet rôtie	3,25 \$
Poitrine de poulet rôtie	4,50 \$

Menu du jour 3,25

CAFÉ, THÉ INCLUS
SERVI AU REZ-DE-CHAUSSEE SEULEMENT

VINS EN FÛT



Rosbif madame 101 \$	4,95 \$
Rosbif monsieur 70 \$	6,50 \$
Filet mignon la Reine 101 \$	6,75 \$
Filet mignon du Roi 101 \$	7,75 \$
Surlonge du Châteaueu 101 \$	9,25 \$
Bifteck au poivre de la Cour 101 \$	9,95 \$
Bifteck de côte (rib) 101 \$	9,95 \$

Brochette de poulet sur riz 5,20 \$
Délicieux morceaux de poulet, enrobés, servis sur riz avec sauce à l'ananas ou sauce barbecue.

Filet mignon bouquetière 9,75 \$
Accompagné de carottes, choux-fleurs, choux de Bruxelles, champignons, pommes de terre rissolées, sauce au poivre.

Côtes Levées 8,95 \$
Présentées sur riz pilé, avec oignons français, laitue et tomates.

Fondue chinoise
SERVIE APRES 14 HEURES
Pour une personne 5,75 \$
1 ASSIETTE DE VIANDE 1 ASS. DE SAUCE
Assiette de viande (Supp.) 3,50 \$
Assiette de sauce (Supp.) 1,25 \$

Grillades

Bifteck haché 227 g (avec ou sans sauce)	4,25 \$
Côtelettes de porc (2) 303 g	5,25 \$
Petit surlonge Maison 170 g	4,25 \$
Bifteck haché double 224 g	5,95 \$
Brochette de boeuf sur riz	5,95 \$
Brochette de pétoncles	6,50 \$

Suppléments

Sauce au rosbif	0,50 \$
Sauce au poivre	0,75 \$
Filets au lard	0,75 \$
Saucisse géante fumée grillée	0,80 \$
Salade du Chef	1,75 \$
Champignons au beurre	1,95 \$
Bondelles d'oignons panées	1,95 \$

Poutine	2,75 \$
Poutine italienne	3,25 \$
Extra fromage	0,85 \$
Frites	0,85 \$
Frites avec sauce	1,25 \$

Desserts

Fromage doux ou fort	1,00 \$
Tarte au sucre	1,15 \$
Tarte aux pommes	1,15 \$
Tarte aux pommes et fromage	1,50 \$
Thé, café	0,60 \$
Lait	0,75 \$

SKI NAUTIQUE**FINALES RÉGIONALES**

24 - 25 juillet

Lac St-Joseph

Juvenile féminin

3- Isabelle Piché

Juvenile masculin

- 1- Benoit Paquet
 2- Martin Vachon
 4- Marco Roberge
 5- Patrick Linteau

Junior féminin

- 1- Manon Roberge
 2- Annick Linteau
 3- Chantale Paquet
 4- Julie Piché

Junior masculin

- 1- Éric Paradis
 3- Éric Boudriau

Meilleur Junior masculin

Éric Paradis

Meilleur Junior féminin

Manon Roberge

COUPE DU QUÉBEC à RIMOUSKI

Benoit Paquet 3ième Slalom
 Éric Paradis 6ième Slalom

Les skieurs vous demandent de faire attention au parcours de slalom

TENNIS ET PING PONG

Merci particulier à Benoit Dion et Sylvie Lemire nos gardiens du club, gentils, efficaces et appréciés des jeunes.

Leur travail au cours des différentes manifestations sportives a été des plus apprécié et nous espérons les retrouver à l'été. Leur dynamisme nous a valu des tournois de tennis et ping-pong.

Voici les résultats:

Tennis senior

- 1er Yvan Fortin
 2ième Laval Lortie
 3ième Marc-André Leboeuf

Tennis Junior

- 1er Luc Lacoursière
 2ième Éric Boudriau
 3ième Jean Lacoursière

Ping-Pong

- 1er Éric Boudriau
 2ième Nathalie Lemire
 3ième Sylvie Lemire Dion

NATATION

Nous tenons à féliciter Marie-Claude Blanchet pour le magnifique travail qu'elle accomplit autant auprès des tout-petits que des grands.

LES MINI-OLYMPIADES 82

Les mini-olympiades 82 furent un succès complet et c'est grâce à vous tous. Température idéale, participation enthousiaste, excellent dîner à bas prix, bénévoles des plus empressés, souper et soirée des mieux organisés et site enchanteur; mélangez tous ces ingrédients et vous ne pouvez qu'obtenir ce que nous avons eu le 24 juillet 1982, une journée merveilleuse.

Nous avons assisté à de belles performances et plusieurs ont prouvé qu'il y a du talent au lac Sept-Iles. Nous soulignons aussi cette année la participation de nos petits de cinq ans qui promettent beaucoup pour les années à venir. Aucun record n'a été battu, mais ce n'est pas faute de n'avoir essayé. Bravo et félicitations à tous et un merci bien spécial à tous ceux et celles qui n'ont cessé d'être partout pour prêter main forte. Sans vous, il ne serait pas possible d'arriver à de tels résultats.

On vous attends tous le 23 juillet 1983 pour répéter d'autres exploits lors de nos mini-olympiades.

Au plaisir de vous y rencontrer
 Ginette Beaulieu Godin

Émile Denis Ltée

ROBERT GÉNOIS, PROP.

VÊTEMENTS ET
CHAUSSURES DE TRAVAIL,
DE TOILETTE ET DE SPORT

187, Rue St-Joseph
St-Raymond, Qué. G0A 4G0

Tél.: 337-7042



POUR TOUTE
LA FAMILLE
LE MAGASIN
LE MEILLEUR
MARCHÉ DE
LA RÉGION

GARAGE ROGER LÉGARE

VENTE ET SERVICE



SCIES MÉCANIQUES - TONDEUSES

MOTEURS BRIGG'S - STRATTON
SOUFFLEUSES À NEIGE - GÉNÉRATRICES - MOTEURS HORS-BORD

CREENING DONALD CO LTD
NOEUDS COULANTS LÉGERS
CABLE D'ACIER DE QUALITÉ UNIFORME

129, St-Jacques, St-Raymond

337-2891

... suite de la page 25

LA SÉCURITÉ NAUTIQUE

J'aimerais vous apprendre ce que je sais des embarcations et de la façon de les manoeuvrer en toute sécurité.

L'histoire du premier bateau

À la vue d'un tronc d'arbre sur l'eau, un homme eut l'idée de s'y allonger et de ramer avec ses mains. Ce fut le premier navigateur. Par la suite, il fabriqua un radeau qu'il fit avancer avec un bâton dont le bout était plat. La première embarcation fut construite avec des outils de pierre et du feu. On l'appella «la pirogue». A force d'amélioration, elle servit bientôt pour de longs voyages, pour le commerce et comme équipement sportif. De nos jours, elle est surtout utilisée pour la plaisance.

Le V.F.I.

V.F.I. signifie vêtement de flottaison individuel. Le V.F.I. vous permet de flotter. Le ministère des transports et la Société canadienne de la Croix-Rouge recommandent aux plaisanciers de tout âge de toujours endosser un V.F.I. pour aller sur l'eau. Pour les personnes qui ne savent pas nager, il est recommandé de porter un gilet de sauvetage qui maintiendra leur visage hors de l'eau. Que ce soit un V.F.I. ou un gilet de sauvetage, il est très important qu'il soit adapté à la taille de la personne, pas à celle de son grand frère.

Différents noeuds

- Noeud de chainette: il sert à s'amarrer à l'anneau du quai.
- Noeud plat: pour nouer deux cordages.
- Noeud capeler: pour attacher un cordage à un pilier.
- Noeud de chaise: Pour faire une boucle à l'extrémité d'un cordage.

Matériel de sécurité obligatoire:

Chaque année, le Ministère des Transports distribue gracieusement le guide de sécurité nautique qui pourrait vous rendre de grands services. Le matériel de sécurité pour une embarcation est: Un V.F.I. par personne, 2 avirons, 1 écope et un extincteur s'il s'agit d'un bateau à moteur.

Le moteur hors-bord

La Société canadienne de la Croix-Rouge conseille de ne pas laisser les enfants de moins de douze ans conduire un hors-bord. Le but de la section est donc de leur apprendre le nom de certaines parties du moteur et la conduite à tenir en cas d'urgence. La consigne est: «Ne touche pas au moteur avant d'avoir appris à t'en servir».

Un homme à la mer!

Le mot AU SECOURS ne doit jamais être utilisé inutilement, car si nous étions en difficulté et que nous avons dit souvent AU SECOURS pour faire des blagues, alors une fois mal pris, personne ne nous croirait.

Pour porter secours à une personne en difficulté, si nous avons un bateau à rames, la poupe est l'endroit le plus sûr pour embarquer. Pour un canot, il est préférable d'embarquer au milieu, mais il faut faire très attention pour ne pas faire chavirer l'embarcation. Ne te mets jamais à l'eau toi-même.

Les aides à tendre

Pour secourir une personne, toujours se servir de quelque chose. Ne jamais faire de corps à corps.

Il faut faire attention de ne pas surcharger une embarcation. S'il y a une bouée, ne pas s'en approcher, car cela pourrait être dangereux. Lorsque nous allons à la pêche, rester assis dans le canot. «Ne te lève jamais dans une embarcation».

En bateau, toujours se tenir loin des baigneurs. Les enfants doivent toujours avertir avant de partir en bateau ou lorsqu'ils se rendent à la plage.

VOYER & JOBIN LTEE

ÉPICERIE LICENCIÉE
GROS ET DÉTAIL
SPÉCIALITÉ: VIANDES, FRUITS, LÉGUMES
BOEUF DE L'OUEST, POISSONS

268, St-Joseph
265, St-Cyrille

St-Raymond
Cté Portneuf

MAGASIN

Mme J.M. Turgeon Enr.

PRÊT À PORTER
LINGERIE POUR DAMES

SPÉCIALITÉS
CONFECTION DE RIDEAUX, COUVRE-LIT,
TISSUS A LA VERGE, PATRON BUTTERICK

144, ST-JOSEPH,
ST-RAYMOND.

TÉL.: 337-2509



la caisse populaire
de st-raymond

service inter-caisse

comptoir
333, côte joyeuse
st-raymond (portneuf), québec
G0A 4G0

siège social
225, avenue st-maxime, c.p. 190
st-raymond (portneuf), québec
G0A 4G0
(418) 337-2218

279, ST-JACQUES, ST-RAYMOND

337-6745
337-6746

T
O
Y
O
T
A

FUTUROTO INC.

J.M. PLAMONDON
LE BIENFAITEUR DE L'AUTOMOBILISTE
DÉBOSELAGE.....PEINTURE
LES CAMIONNETTES ÇA NOUS CONNAÎT

T
O
Y
O
T
A

LIGNE DIRECTE QUÉBEC

694-1836

... suite de la page 27

Si tu portes secours

- étendre la personne sur le sol
- la garder bien au chaud
- lui parler calmement
- envoyer chercher de l'aide

Respiration artificielle

1. Pour dégager les voies aériennes (respiratoire), soulevez le cou d'une main et de l'autre, basculez la tête en arrière.
2. Pincez les narines pour les boucher. Gardez les voies aériennes libres en maintenant le cou soulevé
3. Placez les lèvres autour de celles de la victime, insufflez rapidement quatre fois. La poitrine se soulève.
4. Retirez la bouche. Relâchez les narines. Écouter l'air s'échapper des poumons. Regardez la poitrine s'affaisser.

Alors j'espère que ces quelques conseils vous seront utiles.
Bonnes vacances et soyez prudents.

Hélène Langlois
Professeur de natation.

Potins

Au moment de mettre sous presse, les membres du bureau de direction mijotent de grands projets pour l'organisation des loisirs et projettent plusieurs travaux au Club nautique. . . Le Ministre Pépin tiendra-t-il ses promesses ? . . . Le tennis sera-t-il enfin bien éclairé . . . Le Club sera-t-il repeint . . . Les quais seront-ils réparés . . . Aurons-nous des planches à voile . . . L'amélioration de notre environnement se continuera-t-il . . . Les cours de voile . . . de natation de ski nautique se tiendront-ils . . . Le terrain de l'Association sera-t-il aménagé . . . Le système de téléphone sera-t-il amélioré . . . Eh oui! c'est tout ça le programme de vos directeurs . . .

Prenons tous notre carte de membre de l'Association.
Participons aux activités sociales. . . Prenons Lotoma-

tique de l'Association . . . Assistons à tous les lundis d'été au bingo, c'est le meilleur moyen d'aider vos directeurs à nous aider dans la réalisation de nos objectifs et nous serons fiers de notre organisation.

MERCI SPÉCIAL.

Les fervents du ski de fond remercient tout spécialement M. Claude Paquet, retraité et résident du Lac Sept-Iles, qui entretient les pistes de ski de fond bénévolement. Le traceur de pistes dont il se sert, est de sa conception et de sa fabrication. Alors si l'hiver prochain vous voyez passer un drôle d'équipage et madame Nicole qui se laisse traîner derrière tout ça, ce sera la preuve qu'il y a encore place pour le bénévolat. Merci monsieur Paquet.

... suite à la page 57...



Planifiez de Façon Permanente

Vous désirez en finir avec les corvées de remplacement, de peinture et de réparation de bois? Afin de pouvoir profiter de vos loisirs!

C'est facile à réaliser avec...

«TIMBER SPECIALTIES LTÉE»

Bois Traité Sous Pression.

Projets d'intérieur...d'extérieur pour la maison de ville...chalet.

- "Bois à toutes intempéries"... Traité contre la pourriture et la décomposition, il conservera toute sa beauté naturelle.
- Flame-Proof... "Bois Ignifugé". Résistant aux flammes et incombustible, il conservera l'apparence riche du bois naturel. Si désiré, il peut être peint ou vernis.
- Système pour "Fondations en bois traité"
- Permapost: Bois de construction, Piquets, Clôtures, Dormants et Bois d'oeuvre pour constructions agricoles.
- Deckit... Système simple. Quincaillerie pour construire votre Patio.



TRAITEMENT SOUS
PRESSION L.D. LTÉE

488, rue St-Pierre c.p. 28, St-Raymond,
Comté Portneuf, Qué. G0A 4G0

(418) 337-2286

LA POINTE A CAILLOUX: 15 ANS D'HISTOIRE



Quinze (15) ans d'histoire au Lac Sept-Iles, c'est court, et pourtant relater l'histoire de ce coin du lac en quelques lignes me paraît presque impossible tellement les activités y ont été monbreuses et variées, tellement la vie y a été intense et enrichissante. D'ailleurs l'histoire du Lac Sept-Iles n'est-elle pas l'histoire de tous ceux et celles qui l'ont habité, aimé et développé pour en faire l'un des plus beaux lacs résidentiels de la région où l'environnement est encore le premier souci de ses résidents. Pointe à Cailloux, c'est donc parmi tant d'autres, l'histoire d'un clan familial, qui tout simplement est heureux et fier d'appartenir au Lac, et qui a tenté au cours des années de s'organiser un milieu de vie intéressant tout en donnant un cachet particulier à cette partie du Lac connue autrefois sous le nom de la Pointe.

LE TERRITOIRE RÊVÉ EST TROUVÉ Un mercredi, le 22 mai 1968.

Le hasard appartient à ceux et celles qui cherchent et ne lâchent pas. C'est ce qui nous est arrivé. Depuis quelques années nous voulions à tout prix un terrain boisé, sur le bord d'un lac, avec une idée fixe: le Lac Sept-Iles.

Le rêve est devenu réalité. Un mercredi après-midi, le 22 mai 1968, Louissette (épouse de Raymond Savary), faisait le tour du lac. Juste avant le pont du Lac aux Chiens, elle aperçoit une affiche: «Terrain à Vendre». Elle insiste alors pour que Raymond, plutôt sceptique, rebrousse chemin. La visite du terrain fut brève et la conclusion rapide: «c'est ce qu'il nous faut».

Le samedi suivant, le 25 mai, il y a négociation avec le propriétaire, suivie d'une réunion de la famille; le lendemain le propriétaire accepte une option d'achat. Et le 3 juin 1968 c'est la signature officielle du contrat devant notaire.

Cinq (5) beaux-frères (4 aujourd'hui) et belle-maman Alice, deviennent propriétaires de la Pointe. Un peu plus tard, suite à un concours tenu parmi les membres et les amis de la Pointe, le territoire est désigné sous le nom de «Pointe à Cailloux», soit le nom trouvé par Claude Aubin, petit fils de René Savary, l'un des pionniers du Lac Sept-Iles.

UN TERRAIN EN BOIS DEBOUT ET DES ROCHES

La Pointe est la partie sud-est du lot 10, du premier rang du Canton Gosford. Le relevé des titres révèle qu'elle faisait partie d'un territoire d'une superficie de 80 acres, qui de 1910 à 1968, a changé de propriétaires plus de douze (12) fois. La coupe du bois il va sans dire, constituait jadis sa valeur principale. La Pointe comme telle a une superficie d'environ 300,000 pieds carrés.

Un terrain de camping? Pour fin de vente le propriétaire avait divisé la Pointe en 32 terrains. Son objectif au début, a-t-on appris, était de transformer ce territoire en «terrain de camping», et à cette fin il avait fait construire un chemin carrossable; il avait également fait dynamiter les roches du côté ouest de la Pointe en vue d'y aménager une plage pour les campeurs ou les futurs résidents.

En prenant possession du territoire, les nouveaux propriétaires l'ont divisé en six (6) terrains d'inégales grandeurs. Par la suite chacun a choisi le terrain qui lui convenait, à l'exception du «terrain du centre» qui est demeuré jusqu'à récemment un terrain indivisé.

Cette nouvelle division évidemment eut comme conséquence heureuse d'éviter un morcellement excessif de la Pointe. Ce que Louissette et Raymond ont retenu de leur première visite du territoire: un terrain en bois debout, presque inaccessible par voie d'eau; un chapelet de roches entourant la Pointe: comme seule habitation, l'ancien chalet des Barnabés autrefois sis sur des piliers de ciment coulés dans le lac; un chemin d'accès de la voie publique au chalet; un lac à peine visible du chemin d'accès tellement le bois était dense et touffu; à première vue aucun feuillu, seulement des conifères; et en plus une bonne partie du terrain le long du chemin public, presque submergée.

LA PÉRIODE D'ÉTABLISSEMENT: 1968 – 1973

Rendre la Pointe habitable et accessible tout en protégeant au maximum l'environnement, tels étaient les défis à relever par les nouveaux résidents.

Un peu comme les premiers colons, avec au début comme principal abri des tentes, chacun s'est mis à la tâche: abattage, tronçonnage, essouchage, nettoyage du fonds du terrain, feux immenses et mémorables, un travail collectif avec comme résultat que l'emplacement du premier chalet était déblayé à la fin de juin 68.

MANOIR ST-RAYMOND

Salon Rouge
Petit Saguenay 2e Salle de réception

HOTEL

BAR SALON

TAVERNE

ENEZ VISIONNER VOS MEILLEURES EMISSIONS SUR ECRAN GEANT DE 7 PIEDS

BANQUETS - NOCES - RÉCEPTIONS

PROPRETÉ - CONFORT - COURTOISIE

ORCHESTRE ET DISCO TOUS LES JEUDIS - VENDREDIS - SAMEDIS - DIMANCHES SOIRS

**dans la discothèque
"LE SALON ROUGE"**

Pour réservations 337-2547

251, rue St-Pierre

Pizza milano

LICENCE COMPLÈTE



Bon Appétit

Merci!

tél.:
337-2001

SOUS-MARIN
SPAGHETTI
LASAGNE
RAVIOLI
SPAGHETTI MILANO
FROMAGE
PEPPERONI
EXTRA BACON
PEPPERONI FROMAGE
TOUTE GARNIE
EXTRA PEPPERONI
EXTRA FROMAGE
EXTRA PIMENT
MILANO SPECIAL

HEURES: Mardi, Mercredi, Jeudi, Dimanche
de 11h00 à 13h00 - 16h00 à 01h00

Vendredi: 11h00 à 13h00 - 16h00 à 03h00

Samedi: 11h00 à 13h00 - 16h00 à 03h00

...suite de la page 31

«Les bouleaux s'en rappellent»

Dès le mois d'août 68, un premier chalet, un pré-fabriqué, de style Mont-Blanc, était érigé sur l'extrémité nord de la Pointe et était prêt à habiter. «Les bouleaux s'en rappellent», tel est le nom choisi par Réjeanne (épouse de Jean-Louis) en souvenir de Gilles Vigneault, mais aussi parce que l'une des plus belles trouvaies a été, lors de l'abattage, la découverte de nombreux et superbes bouleaux et merisiers que la hache du bûcheron avait épargnés.

«Cailloux la pierre»

«Cailloux la pierre», a été construit presque en même temps. Avec une partie du bois abattu, Raymond en effet a construit son premier chalet «tout en bois de la Pointe» comme il dit. Et quel nom pouvait mieux convenir à ce petit camp en bois rond pour rappeler non seulement le poète qui a le mieux chanté notre pays, mais aussi pour ne pas oublier le contour rocaillieux de la Pointe.

«Larguez les amarres»

Dès novembre 68, à l'autre extrémité de la Pointe, les Pelletier (Monique et René), confient la construction de leur chalet à un artisan de St-Raymond, Gabriel Cantin.



Gabriel Cantin, décédé le 26 décembre 1982, mérite d'emblée le titre de «l'artisan de la Pointe à Cailloux». Tous les chalets de la Pointe sont un témoignage de l'oeuvre de cet artisan à qui nous voulons rendre hommage aujourd'hui.

Baptisé «Larguez les amarres», le chalet où habite Nancy, la reine de la Pointe à Cailloux, est terminé durant l'hiver 1969. Pour René ce n'était que le début d'un long et patient labeur qui l'a conduit à l'aménagement du terrain le plus grand de la Pointe: des centaines de pieds de petits sentiers à travers le boisé, un canal qui prolonge la baie, de nombreux ponceaux et une île...

«La marilouche»

«La marilouche», c'est le chalet des Barnabé devenu propriété de belle-maman, Alice Bérubé. Dès l'automne 68, elle confie à Gabriel les premiers travaux de réparations de son chalet pour le rendre habitable. Son site et son originalité font de ce chalet l'un des plus beaux et des plus remarquables de la Pointe. Il est fait sur mesure pour une belle-maman et par hasard situé juste au milieu de ses gendres. C'est dans la chanson de «la marilouche» que l'on retrouve «les bouleaux s'en rappellent».

«Pendant que les bateaux...»

Deux (2) ans plus tard, c'est au tour des Plamondon (Ghislaine et Marc) d'abandonner la tente-roulotte pour une résidence permanente. Le nouveau chalet est un camp forestier que le marteau et l'égoïne de l'artisan Gabriel ont transformé en une spacieuse et coquette résidence, qui domine aujourd'hui le lac avec orgueil et cela «pendant que les bateaux passent», nom que les Plamondon ont donné à leur chalet. Mais aujourd'hui Marc a son quai et même son île et un pont, où les bateaux peuvent s'arrêter.

«J'ai pour toi un lac»

Étant trop à l'étroit dans leur premier chalet, avec l'arrivée de deux (2) fistons, Pierre et Michel, les Savary décidèrent eux aussi de transformer une section d'un camp forestier en un chalet qui avec les ajouts, a plus que doublé le camp original. Lambrissé de bardeaux de cèdre, le chalet est entièrement entouré d'une vaste galerie, d'où la vue sur le lac est tout simplement superbe. Louise ne pouvait mieux dire à Raymond: «J'ai pour toi un lac».

«Gens du pays»

Eh oui, le dernier né, en 1973, propriété des Duchaine, «Gens du pays» est une petite chaumière construite avec l'autre section du camp forestier utilisé par Raymond. Érigé sur le bord de la plage, c'est un peu un carrefour où les gens de la Pointe se rencontrent; d'où son nom «Gens du pays». La belle Maryse, nièce de Réjeanne, et Daniel en ont fait leur résidence d'été.

...suite à la page 35...

"POUR LE SERVICE"

Votre satisfaction nous tient à coeur . Chez-nous vous êtes servis avec attention . Venez nous rencontrer, vous comprendrez pourquoi, depuis bientôt 15 ans, on nous choisit pour " LE SERVICE " .



DUBUC
AUTOMOBILE LTEE

114, Route 138, Portneuf, Québec.

286-6635

AMC | Jeep | RENAULT 

286-6636

Service bureau
Programmation sur commande
Télétraitement
Traitement de textes
Des conseillers en implanta-
tion de systèmes informatisés

LES SERVICES INFORMATIQUES

JOLIDATA

BEDARD, GUILBAULT ET CIE LTEE

CONSULTANTS EN GESTION
ACQUISITION

VENTE OU FUSION D'ENTREPRISES
ASSISTANCE DANS LE FINANCEMENT
ANALYSE DE SYSTEME COMPTABLE
ADMINISTRATEURS GESTIONNAIRES

PLACE DONEUIL, DONNACONA, C.P. 400, QUE. GOA 1T0, (418) 285-1242

...suite de la page 33

LA POINTE DEVIENT PLUS ACCUEILLANTE (1973 - 1983)

Des îles des ponts des quais des plages.

Après la période d'établissement, chacun a voulu rendre son terrain plus accueillant, tout en préservant au maximum l'environnement, ce qui soit dit en passant, n'est pas toujours facile, mais que nous devons avoir comme objectif et en priorité.

Malgré le déboisement nécessaire à la construction des chalets, la Pointe a tout de même conservé dans l'ensemble son aspect original,; car encore aujourd'hui une lisière d'arbres borde en grande partie le contour de la Pointe. Ce sont surtout des cèdres, mais il y a aussi d'autres essences telles des bouleaux, des trembles, des peupliers, au moins ceux qui ont échappé aux dents des castors.

Des îles

Mais l'accessibilité à la Pointe par voie d'eau demeurait un véritable problème. Bien des chaloupes sont venues se briser sur les roches. C'était un danger constant surtout dû au ravage causé par le dynamitage des roches. La solution: enlever tous les cailloux lorsqu'on baissera le lac. Mais où les placer? Le long des terrains? Ce qui aurait eu comme résultat d'agrandir la Pointe. Ou encore les empiler en tas dans le lac pour former des îles? Pourquoi pas? Les habitants de la Pointe ont opté pour cette dernière solution, la plus économique et la plus acceptable sur le plan écologique. D'où l'apparition en 1978 de trois nouvelles îles.

L'une d'elle, celle des Duchaine, est déjà peuplée d'arbres, surtout de peupliers de Caroline et elle est reliée à la Pointe par un pont en forme de cône d'une longueur de 60 pieds, au-dessous duquel peuvent circuler les plus gros bateaux du lac. C'est le «Pont de l'île».

Des plages

Autre résultat de la construction de ces îles: le contour de la Pointe est maintenant navigable et est devenu accessible à tous ceux et celles qui veulent rendre visite aux «cailloux».

Et plus encore, le contour de la Pointe, surtout la partie ouest, est devenu une immense plage.

Des quais

Les roches, roches précieuses peut-on dire, ont servi également à la construction de quais, qui sont plutôt genre terrasse.



LES HABITANTS DE LA POINTE

Les habitants de la Pointe aiment ce milieu qu'ils ont façonné; chaque année de nouveaux projets se réalisent tels les rocailles, la floralie, les jardins, l'illumination d'une partie de la Pointe, la plantation annuelle de nouvelles essences et arbres fruitiers, la boîte à rebus pour la commune, les puits artésiens, etc...

La pétanque est à la mode de même que la planche à voile, le canot, le canot kayak, le pédalo. C'est un paradis pour les enfants.

Même si chaque résident est propriétaire de son lopin de terre, la vie communautaire est intense et l'entraide est une règle sacrée. Il ne se passe rarement une semaine où une activité sociale ne réunisse les résidents de la Pointe, que ce soit une bouffe, un feu de joie, une partie de cartes, un anniversaire, etc...

Pour les résidents de la Pointe, la participation aux différentes activités du lac est des plus importantes.

La Pointe a maintenant son sigle: une fleur de lys coiffée d'une demi-couronne où le nom de chaque chalet est inscrit.

Le Lac sept-Îles est unique. La plus belle compétition qui puisse exister c'est celle qui favorise non seulement le maintien du lac à son état naturel, mais qui encourage les résidents à conserver et à améliorer l'environnement.

JEAN-LOUIS DUCHAINE

GUY LANGEVIN M. EI.

ENTREPRENEUR ÉLECTRICIEN

SPÉCIALISTE EN CHAUFFAGE ÉLECTRIQUE

410, St Joseph, St Raymond

337-7317

LANGEVIN & FRÈRE MEUBLES ENR.

DÉPOSITAIRE GÉNÉRAL ÉLECTRIQUE ET

&

DES APPAREILS RÉPUTÉS ADMIRAL

404, ST-JOSEPH
ST-RAYMOND

TÉLÉVISEUR R.C.A.

337-2788

PLOMBERIE E. LORTIE ENR



233, ST-JACQUES,
ST-LÉONARD CTE PORTNEUF
GOA 4A0

Service 24 heures
337-6186

ÉMILIE LORTIE, prop.

Vous désirez une installation
de FOSSES SEPTIQUES
Faites appel à nos services:

PLOMBERIE
E. LORTIE

EXCAVATION
VICTORIN VÉZINA

ESTIMATION GRATUITE

Tél: 337 2084

Victorin Vézina Enr.

EXCAVATION - TERRASSEMENT
CREUSAGE DE FOSSES SEPTIQUES
GRAVIER - SABLE - PIERRES
TERRE A GAZON

234, ave Noreau
ST-Raymond, Québec GOA 4G0

LE VITRAIL DE LA CHAPELLE DU LAC SEPT-ILES

Une petite chapelle de style gothique fut construite en 1942 sur le bord du lac, d'après les plans de l'architecte Georges Rousseau. Afin de répondre à une grande affluence et pour agrandir son aire de stationnement, elle fut déménagée en septembre 1964 de l'autre côté du chemin. On procéda dans les deux mois qui suivirent à son agrandissement. Cette chapelle fut dédiée à Notre-Dame de l'Assomption, patronne du Lac et c'est cette madone qui figure sur le vitrail, au-dessus de l'autel.

En 1952, Madame Laélia Génois décide d'enrichir la chapelle d'un vitrail. Connaissant monsieur Marius Plamondon, un des plus grands maître-verrier du Québec, elle s'adresse à lui en y mettant une condition: elle est prête à payer pour l'oeuvre si le don demeure anonyme. Mais, débordé par des commandes antérieures, Marius Plamondon confie le travail à son élève nouvellement diplômé des Beaux-Arts, Monsieur Olivier Ferland. Celui-ci accepte et s'exécute durant les deux mois de l'été 1952, pour un montant de 500,00\$.

Le vitrail représente Notre-Dame de l'Assomption. Contrairement à ce que pensent certaines personnes, le visage de la Vierge est une pure imagination de l'artiste. De chaque côté, on remarque des géométries: selon l'auteur, quelques contraintes l'ont empêché de reproduire des anges, ou, qui sait... Déjà à cette époque, les budgets n'étaient pas illimités.

La technique employée n'est pas récente. Dans un réseau de tiges de plomb, on observe des pièces de verre antique (verre soufflé à la main) coupé avec la roulette trempée ou le diamant. On utilise le verre antique parce qu'il est brillant et qu'il capte bien la lumière. Les couleurs sont douces, bien en accord avec le thème illustré. Le fond est bleu, la figure et les mains sont peintes avec de la grisaille (oxyde de fer que l'on fait cuire). On admire aussi le vert, l'orangé et le blanc.

Madame Génois se rappelle avec bonheur la gentillesse de Monsieur Ferland. Cet artiste a 54 ans aujourd'hui et il donne des cours de vitrail à Neuville où il réside. La donatrice accepte avec réticence que l'on mentionne son geste, car, dit-elle, la chapelle a été construite avec les dons de plusieurs autres personnes.

Ce vitrail est beau, accessible à la contemplation de tous. Il est le témoin fidèle d'une époque. Né de l'heureux mariage de l'artiste et de son moyen d'expression, il a vu les déménageurs et les bâtisseurs travailler pour nous. Il fait partie du patrimoine québécois et mérite notre respect.

Merci, Madame Laélia Génois: sans votre générosité, le Lac Sept-Iles serait privé d'une si belle oeuvre d'art. Félicitations, Monsieur Olivier Ferland, votre vitrail est magnifique!

Louissette Rhéaume Leclerc

ÉPICERIE BEAUPRÉ

MARC TREMBLAY, PROP

CHARCUTERIE - BIERES FROIDES - VINS

OUVERT 7 JOURS PAR SEMAINE
DE 8h00 a.m. A 10h00 p.m.

775, ST-JOSEPH, SAINT RAYMOND, CTÉ PORT
337-2868



Salon Chatelaine *enr.*

EXCLUSIVITES FÉMININES
Pierrette Chastenay prop.



Bonnes
vacances

206, St-Joseph

St-Raymond

337-2515

POUR CONSTRUCTION OU RÉNOVATION

MARTIN HARDY MANUFACTURIER INC.

Portes & Chassis Coulissants

VENDEUR AUTORISÉ DU CHASSIS
CANADIEN LAFLAMME



700 Rang St-Jacques
ST-LEONARD

337-6350
337-6647

MOTEL CLAIRE FONTAINE

ST-RAYMOND, CTÉ PORTNEUF, BUR.: 337-2879 *MOTEL: 337-2207

ROUTE 365

30 unités
de motel
Salle-à-manger

Salon bar
Salons pour
réunions

Receptions
de
tous genres

Un endroit renommé dans la région

POURSUITE DU PROGRAMME DE RÉGÉNÉRATION DES RIVES AU LAC SEPT-ILES

L'été dernier une vingtaine de propriétaires de chalets ou de résidences au lac Sept-Îles ont commencé à planter des arbustes le long de leur rive dans le cadre du programme de Régénération des Rives du Ministère de l'Environnement du Québec. Les principales espèces transplantées comprenaient le myrique baumier, le saule arbustif, la spirée à large feuille et le thuya occidental (cèdre).

L'opération transplantation s'est faite le 19 juin 1982. La distribution des plants aux personnes intéressées s'est effectué principalement par la voie des eaux. Il convient de souligner le travail de Dave Martel qui a fourni gracieusement son temps et sa «terrasse» pour le transport des plants. Ont participé également à cette opération trois directeurs de l'Association ainsi que deux représentantes du ministère de l'Environnement, dont Lise Richard.

COMMENT PARTICIPER EN 1983 À LA RÉGÉNÉRATION DES RIVES?

Cet été les personnes intéressées à aménager leurs rives n'auront qu'à remplir le formulaire distribué avec votre Alouette. Faites la sélection des plantes de votre choix en y fournissant les informations demandées et retourner le tout à l'adresse indiquée. Nous communiquerons avec vous pour savoir quand nous pourrions en faire la distribution. Vous avez jusqu'au 9 juillet pour acheminer votre formulaire. Passé cette date tous les arbustes qui n'auront pas été distribués seront disponibles pour ceux qui en feront la demande directement au Club Nautique.

D'autre part si vous voulez de plus amples informations en rapport avec l'aménagement des lacs et les moyens de contrôler l'érosion des berges vous pourrez contacter un des directeurs de votre section ou le sous-signé. Seront également disponibles au Club Nautique plusieurs brochures en rapport avec l'aménagement des rives et les moyens de contrôler l'érosion des berges.

En terminant je vous invite donc à vous inscrire en grand nombre au programme de régénération des rives du lac Sept-Îles. Nous espérons pour cette saison avoir une quarantaine d'inscription à ce programme.

Bonnes vacances !

Rodrigue Grégoire, agronome Ph. D.*

Responsable de la régénération des rives du lac Sept-Îles.

*P.S. Adresse au chalet: 7100 Ile Ouellet, Lac Sept-Îles

Adresse au domicile: 1100, de la Toison d'Or, Les Saules, Québec G2E 2L1

*téléphone (domicile): (418) 872-6566

(bureau): (418) 687-2305



105 Grande Ligne, St-Raymond,
Cté Portneuf, P.Q.
(418) 337-6734 (5)

BAR SALON - SALLE À MANGER

AGRANDISSEMENT
13 NOUVEAUX MOTELS
AVEC TOUTES LES COMMODITÉS
T.V. COULEUR - TÉLÉPHONE

1 Motel
de plus, nouvellement
réaménagé pouvant
servir pour réunions
d'affaires

BONNES VACANCES!

restaurant

Le Braisier de la Colline

Spécialités

- * fruits de mer
- * brochettes
- * fondues
- * steak au poivre

337-2819



510, St-Isidore, C.P. 1178, St-Raymond, Cté Portneuf, P.Q..
G0A 4G0

Pour Québec:
1620, Ste-Famille
Ste-Foy, Québec

Pour Charlevoix:
164, rue Principale
St-Irénée,
Cté Charlevoix

Construction	Siège social:	337-6705
Asphalte	Bureau de Québec:	
Carrière	(ligne directe):	692-4755
Gravière	Bureau Charlevoix:	452-3481
Sable	Usine & Carrière:	
Déneigement	Neuville:	876-2879
	Deschambault:	286-3405
	Usine St-Hilarion:	439-3700
	Usine St-Raymond:	337-6419

IL NOUS SERA D'UN GRAND PLAISIR DE POUVOIR VOUS SATISFAIRE
DANS DIVERS DOMAINES TELS QUE:

- * LE PAVAGE
- * LE TERRASSEMENT
- * L'ENTRETIEN DES CHEMINS D'HIVER
- * LE CONCASSAGE
- * LA VENTE DE PIERRE ET DE GRAVIER
- * PIERRE NETTE (fosses septiques et aqueducs)
- * L'ENROCHEMENT
- * LOCATION DE MACHINERIE LOURDE
- * TRANSPORT DE MACHINERIE LOURDE
(détenteur d'un permis)

SOYEZ ASSURÉS DE NOTRE ENTIÈRE COLLABORATION

CONNAISSEZ-VOUS BIEN VOTRE LAC ET SES SERVICES MUNICIPAUX?

Nous voulons mettre à l'épreuve vos connaissances sur votre lac, sa route de ceinture, la distribution des résidences par secteur, etc. Êtes-vous prêts?

Nombre de résidences

Depuis le temps que ça pousse comme des champignons, à tous les printemps nous voyons surgir de nouvelles résidences... ou la transformation de chalets en résidences été/hiver, combien sommes-nous au lac? D'après diverses sources, nous serions environ 425: 350 résidents autour du lac, 29 sur les îles et 46 autour du Lac des Aulnaies.

Au lac même, plus de 50 propriétaires se sont déplacés résidents permanents. La distribution par secteur serait la suivante:

Secteur B	— 79 résidents (18.6%)
Secteur C	— 131 résidents (30.8%)
Secteur D	— 140 résidents (32.9%)
Îles et Lac des Aulnaies	— 6.9% & 10.8% respectivement

La route de ceinture du Lac Sept-Îles et ses services

Si vous ne demeurez pas dans la partie nord du lac, vous n'êtes peut-être pas familiers avec ses secteurs, la route, sa longueur, etc... D'après vous, qu'elle en est la longueur? 10.8km (Ah! ces mesures métriques, 6.7 milles). Combien en bitume par rapport à sa longueur en gravelle? Et bien, environ 50% / 50%.

Habitez-vous dans le bon secteur? Si oui, il est peu probable que vous habitiez le secteur C, avec ses 3.3km de gravelle sur 4.2 (78% de gravelle)... ou le malheureux secteur D, avec ses 2.0km de gravelle sur 4.2 (48%). S'il-vous-plait ne nous laissez pas seul à demander justice auprès des autorités responsables... L'union fait la force... Pensez-y.

Et l'éclairage de la route! Nous avons compté 24 lumières dont 5 longeaient le terrain de la Plage Beau Soleil; 7 lumières pour le secteur B ou une lumière au 0.4km, ou une lumière à toutes les 11 résidences. C'est bien normal avec le va-et-vient au Club Nautique. Les autres lumières sont également réparties entre les secteurs C et D (5 et 6 respectivement) ou 1 lumière au 0.8km et 0.7km, ou une lumière par 26 résidences dans le secteur C et une par 23 dans le D. Y aurait-il un lien entre gravelle et lumières? Peut-être pas, surtout qu'il n'y a pas de poteaux d'électricité le long de la route du Pont du Lac au Chien jusqu'au pied de la côte près de l'entrée de chez Yvon Paradis.

Le service téléphonique

Le service comme tel... ce n'est pas le grand luxe, mais s'est parfois très commode, si vous n'êtes pas trop incommodés par les sonneries de vos voisins. Au fait, nous avons dénombré plus de 130 abonnés seulement pour les secteurs du tour du lac. Saviez-vous que la compagnie Québec-Téléphone s'apprête à construire un genre de sous-station à l'entrée nord du lac (terrain de Paul Beaupré). C'est sûrement une bonne nouvelle, nous n'aurons plus à crier dans le téléphone et si vous le désirez, vous pourrez avoir une ligne privée. Plus de sonneries aux petites heures du matin pour les appels de votre ou vos co-abonnés.

Le service de la cueillette des ordures ménagères

Depuis plusieurs années, certains résidents ont pris la bonne habitude de déposer leurs ordures ménagères dans une boîte à cet effet. Espérons que cette bonne habitude sera de plus en plus populaire, c'est tellement plus propre et joli!

Remarque

Informez-vous des dates des deux cueillettes spéciales annuelles et profitez-en pour vous départir des gros objets à la suite des ménages du printemps et de l'automne. Ne déposez pas ces ordures exceptionnelles trop à l'avance ou en retard... ce n'est pas trop agréable pour l'oeil.

Merci de votre bonne compréhension et passez un bon été dans notre beau coin de pays.

Y.-RENÉ VACHON



GARAGE JEAN-GUY LINTEAU INC.

BONNES VACANCES

3375 CHEMIN STE-FOY
QUÉBEC 10, QUÉ.

TÉL.: 653-0939

Hommage de La bière Laurentide.



C'est en plein l'temps!

**Votre représentant
Maurice Allard**

... suite de la page 41

REVENUS DE LA VENTE DES CARTES DE MEMBRES

La vente des cartes de membres de l'Association des Propriétaires est un revenu important pour votre association. Malgré la mauvaise température qui ne nous a pas permis de rencontrer tous les propriétaires, 312 propriétaires (76%) ont payé leur cotisation pour l'année 82. Nous les remercions également les directeurs et leurs aides, qui ont sacrifié de leur bon temps pour accomplir cette tâche. Encore une fois, merci bien à tous de la part du Comité de la Collecte.

Vous trouverez ci-après un tableau indiquant la répartition par secteur des résultats de la vente.

Secteur	Nombre de propriétés	Nombre de cartes vendues	% de cartes vendues
A	46	25	54%
B	77	63	82%
C	125	89	70%
D	131	116	87%
E	29	19	66%
TOTAL	408	312	76%

N.B. S'il arrivait que vous soyez absents lors de la visite de votre représentant, vous pourriez toujours vous procurer votre carte de membre auprès de la personne en charge du Club Nautique, qui par la même occasion, pourrait vous remettre une copie de l'alouette. N.B. à garder en mémoire pour les années à venir.

LES FOSSES SEPTIQUES — OÙ EN SOMMES NOUS?

Suite à l'étude faite par Envirolab Inc. sur la disposition des eaux usées des résidents du lac Sept-Iles, du classement de leurs systèmes sanitaires et des plans correctifs individuels recommandés (parus en mars 78), plusieurs résidents, par acquis de conscience et civisme, ont répondu promptement en corrigeant leur système sanitaire. Pour ce faire, ils ont investi de bonnes sommes d'argent pour l'amélioration de la qualité de notre environnement. Ces actions ont contribué à revaloriser l'ensemble de nos propriétés et nous les en remercions.

Malheureusement, plusieurs, peut-être par négligence, inconscience ou pour une question monétaire, n'ont pas encore apporté de correctif à leur système sanitaire. Lors du dernier relevé effectué le 19 août 82, par vos représentants de l'Association des Propriétaires et des représentants de la municipalité-paroisse, nous avons constaté qu'un trop grand nombre de propriétaires n'avaient rien fait pour corriger la situation et que certains de ces systèmes sont classés comme très polluants.

Une liste de ces propriétaires récalcitrants ou négligents a été dressée. En accord avec vos représentants de l'Association, la municipalité-paroisse a décidé de prendre action pour corriger la situation. Une lettre a été envoyée à chacun par l'autorité municipale, enjoignant ces propriétaires d'agir dans les plus brefs délais ce printemps 83. Un suivi de ces dossiers sera fait par les deux groupes afin d'assurer la réalisation des correctifs nécessaires. Vous trouverez ci-après l'état de la situation à l'automne 1982.

État des systèmes sanitaires — Automne 1982 — Lac 7 Iles

Classement du système	nombre de propriétés	nombre de corrections par année								nombre non-correctifs				
		xx	77	78	79	80	81	82	tot.	redef.	à venir	abandon	non-correctifs	tot.
non-classés	47	3	—	—	4	2	6	1	16	1	2	3	25	31
c	33	3	1	2	5	13	2	—	26	—	—	—	7	7
b	212	4	—	1	41	45	15	6	112	1	6	—	93	100
sub. tot.:	292	10	1	3	50	60	23	7	154	2	8	3	125	138

REMARQUE : 101 résidents étaient classés A et AA, donc ne nécessitaient aucune correction. 5 dossiers étaient incomplets (propriétaires non-identifiables).

Classement	Total	DISTRIBUTION DES SYSTÈMES A CORRIGER PAR SECTEUR					
		A	B	C	D	E	X
B	87-(6)	12	19	23	28	5	6
C	6-(1)	—	—	4	1	1	1
non-classés	27-	4	3	10	7	3	—
total:	120-(7) 100%	16	22	37	36	9	7
		13%	17%	29%	29%	7%	5%

NISSAN DATSUN

Vaste choix

- Maxima
- 200 SX
- 280 ZX
- Sentra
- Pulsar
- Stanza
- Camion



CAMION
NISSAN 1984



ST-RAYMOND
Automobiles (1980) Inc.

144, St-Jacques, St-Raymond, Tél.:337-4646, Ligne directe Québec:692-0119

RESTAURANT LICENCIÉ CHEZ-NOUS CHEZ-VOUS

Yvon Parent, prop.

Livraison à domicile
337-2414



721, rue St-Joseph,
St-Raymond.

L'OBSERVATION DES OISEAUX: UN LOISIR À LA PORTÉE DE TOUS

Depuis quelques années de plus en plus de personnes s'adonnent à l'observation des oiseaux. La variété et la richesse des découvertes que ce loisir engendre sont sans doute à l'origine de cet intérêt particulier. Le fait que l'on puisse pratiquer cette activité en famille est un autre facteur qui justifie l'engouement du public pour cette forme de loisir.

Ici au lac Sept-Îles, on peut facilement prétendre que les sites d'observation sont nombreux. Les alentours d'un chalet ou d'une maison constituent alors les premiers pas du débutant. Au fur et à mesure des découvertes, celui-ci ne pourra résister à la tentation de poursuivre ses observations sur d'autres terrains. Comme il y a de l'eau non loin des habitations, quelques surprises peuvent également l'attendre de ce côté-là. La forêt et principalement les clairières s'avèrent aussi des endroits très propices. Il suffit souvent de s'arrêter et d'écouter pour repérer l'oiseau qui fait entendre son chant. Voilà donc notre débutant parti de découvertes en découvertes.

L'observateur intéressé peut-être actif en toutes saisons. Le printemps et l'automne sont deux saisons qui peuvent lui procurer beaucoup de plaisir, car la grande quantité d'oiseau en migration devient alors plus facile à observer. L'hiver peut aussi réserver quelques surprises, principalement à celui qui aura eu la bonne idée d'installer différents postes d'alimentation.

Pour les lève-tôt, il est indéniable que la période matinale constitue le meilleur moment pour les observations. L'heure du souper s'avère également un moment de la journée qui mérite d'être exploité, car les oiseaux redeviennent alors plus actifs qu'en milieu de journée.

Côté matériel, trois outils sont particulièrement utiles. La jumelle, le guide d'identification et le carnet de notes deviennent alors des compagnons de tous les instants pour celui qui veut s'initier adéquatement à l'observation des oiseaux.

La jumelle

La jumelle la plus utilisée est sûrement de type 7x35. Pour un débutant, il ne sert à rien de payer un prix exorbitant pour cette pièce d'équipement. Si la passion demeure on pourra alors se payer le luxe d'une 7x35 de qualité supérieure.

Le guide d'identification

Celui-ci doit pouvoir se transporter facilement lors des excursions sur le terrain. Deux sont principalement recommandés, chacun comportant ses avantages et ses inconvénients.

Guide Des Oiseaux d'Amérique du Nord
Par C.S. Robbins, B. Brunn, H.S. Zim, et A. Singer
Adaptation française: Michel Desfayes
Édition Marcel-Broquet, Laprairie, 1980

A Field Guide to the Birds
Par Roger Tory Peterson
Houghton Mifflin Company, Boston
Quatrième édition, 1980.

Le carnet de notes

Celui-ci sera nécessaire pour compiler des informations directement sur le terrain ou à la suite de randonnées. On aime à se souvenir des espèces qu'on a découvertes.

Comme l'observation des oiseaux constitue une activité à la fois récréative et sociale, je me permet de vous donner mon numéro de téléphone. Si jamais vous apercevez «l'oiseau rare» que tout ornithologue recherche ou pour vous renseigner sur quoi que ce soit qui traite des oiseaux, n'hésitez pas à me contacter.

DENIS GINGRAS 337-2162.

Matériel de références

- CAYOUILLE, R., GRONDIN, J.L., «Nichoïr d'oiseau», Société Zoologique de Québec, 1978, 36 pages.
CAYOUILLE, R., GRONDIN, J.L., «Les oiseaux du Québec» Société Zoologique de Québec, 1977, 117 pages.
DAVID, N., DUQUETTE, G., «Comment nourrir les oiseaux autour de chez-soi» Québec Science Éditeur, 1982, 70 pages.
DOBSON, C., «Nourrir les oiseaux en hiver»; Éditions France-Amérique 1982, 127 pages.
DAVID, N., GOSSELIN, M., «Observer les oiseaux du Québec», Collection «Faire», Québec Science Éditeur, 1981, 265 pages.
GODFREY, W.E., «Encyclopédie des oiseaux du Québec», Éditions de l'Homme, 1972, 663 pages.
HUOT, G., «L'observation des oiseaux», Éditions Marcel Broquet, 1980, 183 pages.
LANE, P., «Les oiseaux d'hiver au Québec» Éditions Héritage, 1980, 110 pages.
ROBBINS, BRUNN, ZIM, SINGER, «Guide des oiseaux d'Amérique du Nord» Éditions Marcel Broquet, 1980, 351 pages.
TRÉPANIÉR, J.P., Techniques en sciences naturelles, «Les Oiseaux» Camp-Lewle, Chicobi, 1976, 55 pages.

Disques ou cassettes de chants d'oiseaux

- BÉDARD, J., «Guide sonore des oiseaux du Québec», volume 1, Société Zoologique de Québec.
MORENCY, P., «Une journée chez les oiseaux», Société Zoologique de Québec.

Adresse utile: «Le Culb des Ornithologues du Québec», 1990, Boul. Charest Ouest, Québec, P.Q. G1N 4K8

LES

SURPLUS BOULÉ ENR.

163 A, RUE ST-JOSEPH, ST-RAYMOND, CTÉ PORTNEUF, G0A 4G0
TÉL.: 337-4518

DE TOUT POUR LE PÊCHEUR

- CANNES À PÊCHE
- MOULINETS
- BAS LIGNES
- MOUCHES
- HAMEÇONS
- CEINTURES DE SÉCURITÉ
- FILETS DE PÊCHE
- SAC À POISSON
- COUTEAUX ASSORTIS
- CANOT PNEUMATIQUE
- KIT PREMIER SOIN



DE TOUT POUR LE CAMPING

- GAMELLES
- GOURDES
- USTENSILES
- POELE A COMBUSTION
- MACHETTES
- PELLES & PIC PLIANTS
- LANTERNES
- LAMPES DE POCHE (batteries)
- SAC DE COUCHAGE
- SAC À DOS
- TENTES
- HABITS DE PLUIE
- PONCHO

ALEXANDRE PAQUET, Prés.

Dufresne & Paquet & Cie Limitée

Manufacture CHARBON DE BOIS et dérivés,
 CHARBON DE BOIS à Braisier
 et Barbecue
 CHARBON DE BOIS en poudre et de
 toutes grosseurs

ST-RAYMOND, (PORTNEUF), P.Q.
 121, RUE ST-ALEXIS TEL. 337-2282

Vous aimeriez faire quelque chose pour votre association?

Vous achetez des billets de Loto-Quebec?

FAITES D'UNE PIERRE DEUX COUPS. UTILISEZ LA «LOTOMATIQUE» INCLUSE DANS VOTRE «ALOUETTE». OU OBTENEZ CE FORMULAIRE DE VOTRE DIRECTEUR DE L'ASSOCIATION OU PRENEZ-EN UN AU CLUB NAUTIQUE.

REMP LISSEZ-LE SELON VOTRE CHOIX
VOUS AIDEREZ VOTRE ASSOCIATION.

OUI

PARTICIPEZ SEUL OU EN GROUPE, FAITES PARTICIPER VOS AMIS(ES)

L'Association des Propriétaires du Lac Sept-Iles est reconnue par Loto-Québec comme organisme sans but lucratif et elle aidera à financer nos activités.

Il est très IMPORTANT d'utiliser nos formulaires.

Facile à reconnaître, notre numéro d'accréditation est 600-432-0000

228, ave St-Louis

St-Raymond

CLAUDE J. MOISANÉPICIER-BOUCHER
LICENCIÉ

Livraison au Lac Sept-Iles

337-7818

Rés.: 337-2910

Décoration

*La Chaumière enr*vous souhaitez de
BONNES VACANCES

VENEZ VOIR NOS NOUVEAUTÉS

ROTINS, CADEAUX, FLEURS SÈCHÉES, ETC...

PROPRIÉTAIRES:
Carmen St-Arnaud, Louise Linteau,
Thérèse Chamberland216 ST-MICHEL ST-RAYMOND
(Face à l'église) TEL.: 337-4511

LES MEILLEURS PRIX POUR LA PÊCHE DANS LE COMTÉ

CHASSE ET PÊCHE Fiset ENR.LE SEUL MAGASIN SPÉCIALISÉ
CHASSE, PÊCHE, TRAPPAGE
MATÉRIEL FABRICATION DE MOUCHES

GASTON FISET

386A BOUL. CENTENAIRE
ST-BASILE
329-2177**Sears** **ST. RAYMOND**SIMPSONS SEARS LTEE
333 CÔTE JOYEUSE, ST-RAYMOND

Pour toutes commandes téléphoniques

COMPOSEZ: 337-6761Mme A. Girard, agent
Des achats avantageux... toute l'année!

LES PROFESSIONNELS DE LA PÉTANQUE

En sortant de la grand-messe, vous avez peut-être remarqué, près du tennis, un groupe de «jeunes» courageux (16 à 77 ans) lancer des boules... Ce sont nos professionnels de la «pétanque» ! Deux fois par semaine, beau temps, mauvais temps, lumière ou sans lumière, ces valeureux pratiquaient leur sport violent !

Que dire du tournoi annuel où les Hébert, Hamelin, Piché, Vachon, Savary, Goulet et autres, se sont livrés des compétitions très serrées (à la boule comme à la bouffe). De nombreuses et très bonnes photos en faisaient foi. Malheureusement notre photographe attiré les a perdues (ou peut-être ont-elles été sabotées par les perdants) ces magnifiques preuves d'habileté de l'équipe gagnante, Maude et Claude Piché, Jacquelin Ouellet et Pauline Duplain. L'équipe perdante n'a pas à rougir, de l'avis de nombreux spectateurs. Les Colette et Bruno Hébert, Jean-Paul Chartier et Monique Boudriau ont incontestablement livré un match serré.

Si vous êtes un adepte de ce sport ou que vous vouliez le devenir, vous êtes le bienvenu. Si vous n'êtes que des spectateurs intéressés, venez en grand nombre, vous êtes aussi les bienvenus . . . et si le nombre le justifie, peut-être que l'Association nous construira des gradins . . . ! En attendant, vous pouvez toujours apporter vos chaises de parterre.

Sûrement qu'après les pratiques hivernales, ces professionnels de la boule offriront des compétitions plus spectaculaires encore et très serrées.

P.S. Un grand merci à Bruno Hébert et Jean Hamelin pour l'installation de la lumière... ce qui nous a permis de prolonger des agréables soirées d'août à la fin.





**PLAMONDON AUTOMOBILES
INC.**

DÉPOSITAIRE FORD

LOCATION LONG ET COURT TERME

CAP SANTÉ
c'est la place

125 RTE 138
TÉL.: 285-3311

QUÉBEC
692-1522

**Votre MARCHÉ
MÉTRO vous
souhaite bonnes vacances**

BOUCHER ÉPICIER LICENCIÉ

GROS & DÉTAIL

Bière et vins

118 ST-PIERRE

ST-RAYMOND

337-2772

R. PICHÉ & FILS

... suite de la page 49



DELNEUF INC.

MARTIN TRUDEL, gérant

SPÉCIALITÉ: DÉBOSSÉLAGE - PEINTURE



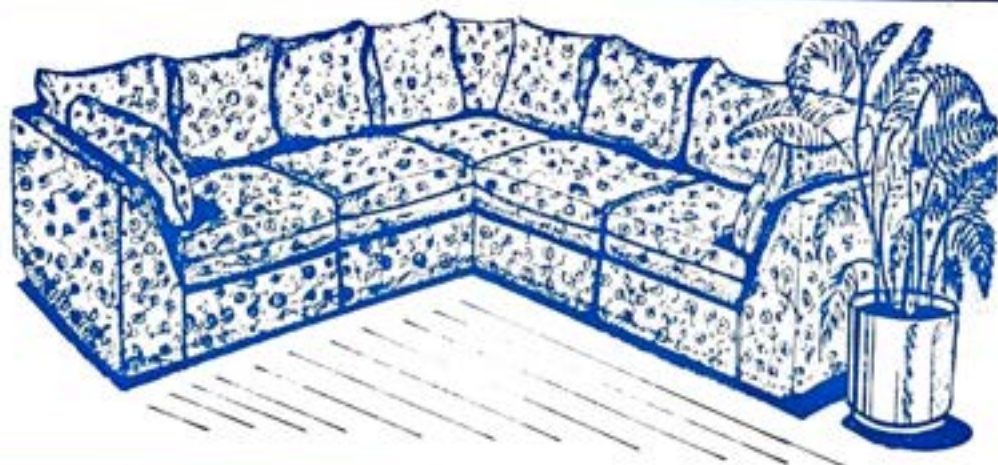
ROUTE GRAND RANG
ST-RAYMOND

REMORQUAGE
24 HEURES

Jour
et
nuit



337-7937



BV

MAGASIN
DE MEUBLES

FURNITURE
STORE

Jean-Paul Giguère Meubles

BONNE VALEUR / BEST VALUE

240, rue St-Jacques, St-Raymond, 337-2722

Photos souvenirs



Été 1939

Maison d'hier...

Construite en 1916 (par Antoine Genois)
Brulée en 1935, reconstruite en 1936 (par
Emile Genois), démolie en 1981 (appartenant
à M. Eugène Parent depuis 1972).

Maison d'aujourd'hui... (Iles Genois)



Pique-Nique au chalet "Lille", septembre 1952





DION MOTO ENR.

Vendeur autorisé

VENTE

MOTO KAWASAKI - MOTONEIGE - MOBYLETTE
SCIE À CHAÎNE - TONDEUSE
FENDEUSE À BOIS

RÉPARATIONS DE TOUTES MARQUES



"NOUVEAU"
DÉPOSITAIRE TORO

106 RUE ST-JACQUES,
ST-RAYMOND

TÉL.: 337-2776



Coiffure
333
hommes & femmes

CHEZ-NOUS
ON FAIT DE
LA COIFFURE

Place Côte Joyeuse
337-2121



... suite de la page 53



HIVER IDÉAL
POUR LE PATINAGE ...

SOUPER
AUX
STEAKS



ROLAND GINGRAS



BOUCHER

GROS ET DÉTAIL

RUE ST-PIERRE

ST-RAYMOND

TÉL.: 337-2228

COMTÉ PORTNEUF

JEAN-GUY GIRARD

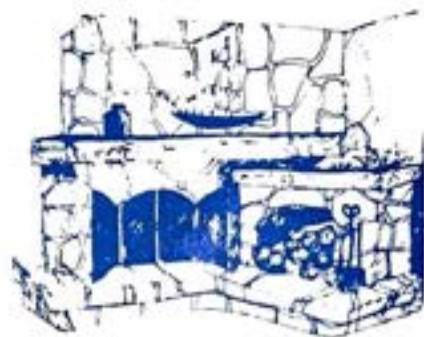
ST-RAYMOND

ENTREPRENEUR MAÇON

TÉLÉPHONE
BUREAU
337-6849

CHALET
337-6552

POSE DE BRIQUES,
BLOCS, PIERRES, ETC.....



Dr Francois Dubé
CHIRURGIEN · DENTISTE

129, rue St-Joseph, St-Raymond GOA 4G0

Clinique dentaire
Dubé, Dufour

Téléphone: 337-4641

Dr Pierre Dufour
CHIRURGIEN · DENTISTE

129, RUE ST-JOSEPH, ST-RAYMOND
GOA 4G0

Clinique Dentaire
Dubé, Dufour

TÉL.: 337-4641

ALIMENTATION PÉPIN

**164 St-Joseph
St-Raymond**

BIÈRE · VIN · REVUES
JOURNAUX · CHARCUTERIE

Ouvert 7 jours de 8h.am. à 11h.pm.

Potins



Sans commentaire, on admire la différence...



En 1982, c'était mieux...



Devinez qui
l'a fabriqué?
Il les aime
mieux sur
roues que sur
flottes.

Certains résidents du Lac Sept-Iles n'ont pas besoin d'aller trop loin pour attraper «la tourista». Pour Lionel, une simple visite à sa voisine réussit à déclencher la marée brune.

Luce Langlois (337-6935) et Annick Paradis (337-4028) offrent leurs services comme gardiennes d'enfants.

Patrick G. a perdu une dent lors de la «manif» du 1er août 1982. A part ça, il s'en est tiré indemne et s'engage à participer aux prochaines.

On a appris de source sûre que Yolande Fontaine du domaine Wasat et Mireille Tesolin s'entraîneraient en vue des prochaines olympiques. En effet, le 14 juillet 82, elles ont fait le tour de l'île à la nage, une distance de 2 milles et demi. L'entraîneur était Suzanne Goulet. Bravo!

«Au feu, j'me neye!»

M. Alfred Lapointe remercie tous les pompiers volontaires du lac pour leur intervention rapide lors du feu de cheminée. Tellement rapide qu'ils «arro-saient» déjà au moment de l'arrivée des... vrais pompiers!

Les grands moments du sport

Nous espérons que lors de leur voyage d'étude en Europe, monsieur Hamelin et sa dame auront eu l'occasion de parfaire leur technique de ski de fond. A chacun son ski!

Les grand-mamans du sport (Mme Fleury et Gaby Lessard) profitent de l'occasion pour aviser chacun qu'il est toujours interdit de circuler en motoneige dans la réserve de Duchesnay.

A chacun son sport!

Si trouvé, chien triste et long, communiquer s'il-vous-plaît avec le 337-6610. Prière de ne pas faire des souliers ou des saucisses avec.

Roméo Piché a encore réussi à prendre sa truite cet hiver, paraît-il... Etait-ce en avril?

Jean-Claude Gingras contribue à l'économie de St-Raymond. Il s'est acheté un bateau. Pour l'entreposer, il s'est construit un garage. Il a vendu son bateau à Tony Lacoursière. Pour l'entreposer, ce dernier s'est construit un garage!

A quand le prochain? C'est comme les saucisses, plus on en mange, plus on les aime.

Il fut un temps où l'on disait non aux Yvettes, mais nous, on dit OUI à notre Yvette. Grâce à elle, on s'y retrouve dans les comptes du Bingo et vite à part ça. Sa rapidité permet aux membres du comité du Bingo d'aller se bourrer la panse plus tôt dans les différents restaurants de St-Raymond.

André Marier est un gars bien populaire avec son radeau. Si jamais vous avez la chance d'être invité pour une excursion nocturne au lac aux Chiens, vous saurez peut-être à quelle heure vous partirez, mais sûrement pas quand vous reviendrez. Surtout si vous devez faire le retour à force de bras, la batterie ayant décidé de faire la grève.

Je veux vous parler aujourd'hui d'un gars très important au lac. Il s'agit du vieux «Charly» Montpetit. Quand vous organiserez un party cet été, n'oubliez surtout pas de le placer sur la liste d'invités. Voici une bonne blague que ce bon Charly a fait l'été passé lors d'une certaine soirée où il ne faisait pas chaud au lac aux Chiens. Pour mettre un peu de piquant, Charly a décidé d'aller dormir dans le bois quand tout le monde festoyait. Lorsqu'il s'est finalement réveillé, tout le monde était parti, et à cinq heures du matin, ce bon vieux Charly a été obligé de marcher 5 milles pour aller se coucher dans son lit.

Lâche pas vieux, on aime ça des «tripants» comme toi!



AUTO-ECOLE JEAN-MARC ENR

333 PLACE CÔTE JOYEUSE

SI LA CONDUITE VOUS INTÉRESSE ...

Pourquoi attendre ?

COURS DEBUTANT CONTINUELLEMENT

AUTOMOBILES AUTOMATIQUES ET MANUELLES, MOTO, VEHICULES LOURDS.

Informations supplémentaires et inscriptions
passez nous voir ou téléphonez à :

337-6863

337-2880

PERMIS DE LA R.A.A.Q. 80245

Une attention très spéciale
est portée aux personnes nerveuses
(car tous peuvent apprendre)

AUTO
HERVÉ FISET INC.

528, COTE JOYEUSE, ST-RAYMOND.

ACHAT & VENTE / NEUVE & USAGÉE

**ÉCONOMISEZ
TEMPS ET
ARGENT**

NOUS POUVONS OBTENIR L'AUTO
OU LE CAMION DE VOTRE CHOIX
DANS UN DELAI DE QUELQUES
JOURS.

AUSSI
nous pouvons
○ vendre **VOTRE** auto
pour **VOUS** sans
aucun frais.

GARANTIE DISPONIBLE

ECHANGE ACCEPTÉ

337-4667

Si vous prévoyez des rénovations durant la belle saison, demandez l'aide de Claude Gagnon. Tout se fait de la bonne façon. Un seul dilemme peut survenir à la fin des travaux: «Doit-on scier les échafauds ou sacrifier la structure du toit?

René Gosselin est un très bon plongeur. Il l'a prouvé une fois de plus l'été dernier lorsqu'il a retrouvé le safran du laser de Louissette. Merci quand même à Marie, Annie, Jean, Gaétan, François, Martin et Vincent.

Nous souhaitons à Renée Dion plus de chance avec sa nouvelle voiture; deux accidents la même année, c'est beaucoup.

Nous avons vu cet hiver des gens assis sur une traîne sauvage et se faisant traîner par un parachute blanc. Qui peut faire mieux? Avec un peu d'imagination, ce lac vous apportera beaucoup de plaisir.

Plusieurs patinoires ont été faites au Lac Sept-Iles; le record de la durée a été remporté par Georges E. Paradis et Lionel Langlois.

Le ski de fond se pratique avec beaucoup d'enthousiasme; le relais étant chez Lucien Goulet, les retours à la maison semblent cependant très difficiles.

Nous avons reçu plusieurs demandes au sujet de la réimpression de l'annuaire des propriétaires du Lac Sept-Iles. Nous espérons pouvoir répondre bientôt à cette demande.

Demandez donc à Denise Paradis ce qui l'oblige à magasiner dans les lingeeries de la Floride... même si elle apporte ses vêtements de l'année précédente.

Le bar à salade était extraordinaire l'an dernier lors du Steak annuel de l'Association. Tous l'ont bien apprécié, y compris les lapins d'André Readman.

Gilbert, il serait sage de munir ton nouveau 4x4 de flotteurs ou d'éviter de te promener sur le lac en janvier; heureusement que Louise, Claude, Alex, Marie et Georges étaient là. Ils ont trouvé l'eau très très froide cette journée-là.

Caroline Denis connaît la recette pour transformer une paire de jeans neufs; ce n'est pas long et le résultat est incroyable.

Mario Cloutier et Jean Shields aiment beaucoup la planche à voile. Ils en font même l'hiver!

Bienvenue aux nouveaux résidents... Damien Dion, Marcel Lemire et tous les autres. L'Association devrait penser à organiser des activités hivernales.

Deux grands événements extraordinaires s'ajoutent à nos activités sociales cette année.

Tel que promis solennellement l'an dernier par Alexandre Leclerc et Jean Ménard, il y aura cérémonie de la levée des drapeaux au Club Nautique vendredi le 24 juin et vendredi le 1er juillet à 10h. Aussi incroyable que cela puisse paraître, c'est Jean Ménard qui installera le drapeau du Québec le 24 juin à 10h et c'est Alexandre Leclerc qui hissera le drapeau du Canada le 1er juillet à 10h.

Plusieurs se promettent de prendre des photos. Une rumeur circule à l'effet que le député fédéral Rolland Dion se déplacera pour assister à ces événements.

Bonne chance à Bernard Paré pour le méchoui de porc... Soyez sans inquiétude car les vétérans Bernard Montpetit, Alfred Lapointe et son équipe sauront l'initier.

Le Lac aux Chiens serait-il hostile à ceux qui empruntent moteurs et bateaux... Certains événements donnent à réfléchir...

CHEZ SPORTS EXPERTS - "J'suis équipé"



sports experts

114, ST-JACQUES,

ST-RAYMOND.

L'AUTRE CÔTÉ DU PONT



piscine +
 et accessoires
 camping +
 pêche +
 balle molle +
 golf +
 armes à feu +
 tennis +
 badminton +



(Nous préparons et réparons
 fond de raquettes.)



ST-RAYMOND: 337-2989

ST-MARC-DES-CARRIERES: 268-8244

MICHEL PLAMONDON

RECYCLAGE DE PIÈCES D'AUTOS USAGÉES

605, CÔTE JOYEUSE, ST-RAYMOND

337-7078



Achetons autos usagées
 et
 accidentées



Dépositaire de Pneus
 MICHELIN
 PIRELLI - GÉNÉRAL

PROTÉGEZ VOTRE AUTO ET CAMION AVEC
 ANTIROUILLE À L'HUILE & GRAISSE

QUINCAILLERIE
MATERIAUX
DE CONSTRUCTION

Paulin Moisan Inc.

746, rue St-Joseph St-Raymond, Cté Portneuf, P. Q.
G0A 4A0



Tél.: 337-2297/98

OUVERT LE

→ **SAMEDI** ←
8H00 À 4H00 P.M.



CES CARTES SONT
ACCEPTÉES



GM
Oldsmobile



Germain
ST-RAYMOND



L'ENDROIT
DU BON SERVICE

TÉL.: 337-2226
ST-RAYMOND, CTÉ PORTNEUF
TÉL.: Direct Québec: 692-0975

Cavalier 4 portes Sedan

chez nous c'est
ski-doo
BOMBARDIER

Dépositaire
"Michelin"
"Firestone"



Spécialiste
Freins
et Pneus

CLAUDE ST-ARNAUD
prop.

Tél.: 653-6262

3073, Chemin Ste-Foy,
Ste-Foy G1X 1P7



G. H. VALLIÈRES M.EL

ENTREPRENEUR ELECTRICIEN

INDUSTRIEL - RÉSIDENTIEL - COMMERCIAL

792, CHANOINE SCOTT STE-FOY G1V-3N3

EXPÉRIENCE SÉCURITÉ

Clinique d'Acupuncture de St-Raymond Enr.

Huguette Dion Beaulieu, D. Ac.
Membre de l'Institut Canadien d'Acupuncture

743, DES SOURCES, ST-RAYMOND, G0A 4G0 (418) 337-4468



Geoffrion, Leclerc Inc.
VALEURS DE PLACEMENT

425, rue St-Amable
Suite 1600
QUÉBEC, Québec
G1R 5E4

418/647-1000

Bruno Hébert
765, avenue de Longpré
SAINTE-FOY, Québec
G1V 2R8

Rés.: 418/683-0882
Chalet: 418/337-6227

services

- ACTIONS
- OBLIGATIONS
- OPTIONS
- ABRIS FISCAUX
- REGIME EPARGNE-RETRAITE
- FINANCEMENTS
- ANALYSES FINANCIERES
- PORTEFEUILLES DE VALEURS

129, ST-JOSEPH, ST-RAYMOND

Notre cuisine est ouverte
de 11h30 à 14h00
de 17h00 à 19h00
(de 17h00 à 20h00 le samedi)

Réservation: 337-2505

Nous vous suggérons un digestif
à notre bar.

Bon appétit



GESTION SANITAIRE PORTNEUF INC.

(saniport)



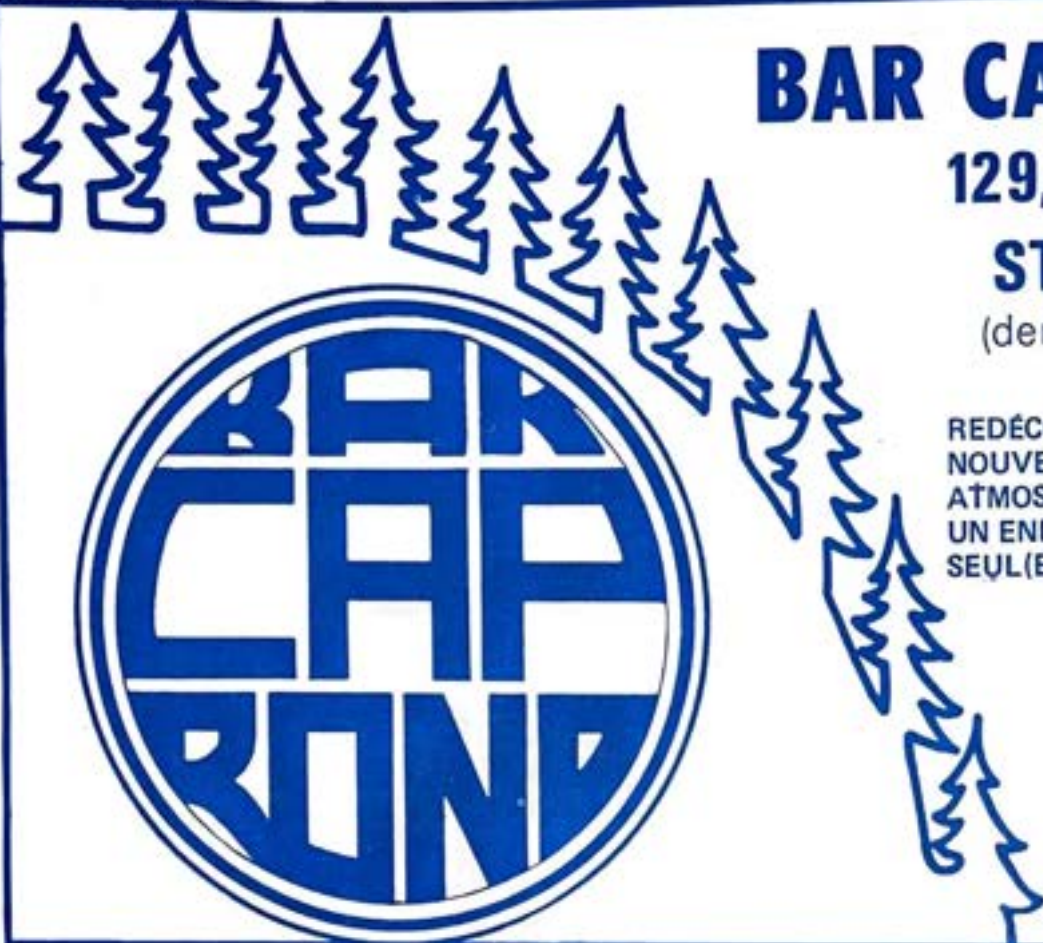
72, DUPONT EST, PONT-ROUGE, G0A 2X0

NETTOYAGE DE FOSSES SEPTIQUES – PUISARDS DE TOUS GENRES
ÉGOUTS, RÉSERVOIRS DE TOUTES SORTES
POMPAGE AU VACUUM, ÉPANDAGE

873-2444

OU

**ST-BASILE
329-2165**



BAR CAP ROND

129, ST-JOSEPH,
ST-RAYMOND

(derrière la Brasserie)

REDÉCORÉ COMPLÈTEMENT
NOUVELLE AMBIANCE
ATMOSPHERE INTIME
UN ENDROIT A DÉCOUVRIR
SEUL(ES) OU AVEC VOS AMIS(ES)

**VOUS Y SEREZ
CHEZ-VOUS
C'EST À VOIR!**

ST-RAYMOND SERVICE ENR.

Raymond Jobin prop

RÉPARATIONS
CUISINIÈRES, LESSIVEUSES,
SÈCHEUSES, LAVE-VAISSELLE.

363, Duplain

St-Raymond

337-6192

Lingerie Marquisette Inc.

SPÉCIALITÉS: Lingerie pour enfants,
Vêtements de base pour dames

239, St-Joseph

St-Raymond

Tél.: 337-2289

Bar L'envol

**Place Côte Joyeuse
ST-RAYMOND**

AU PIANO-BAR

Musique du jeudi au dimanche

Tél.: 337-4278

REPAS SERVIS LE DIMANCHE
À COMPTER DE 17h00.

QUINCAILLERIE HUOT

CLAUDE HUOT, PROP.



**SPORT - CHASSE ET PÊCHE - CADEAUX
PEINTURES CROWN DIAMOND**

205, ST-JOSEPH, ST-RAYMOND

337-7311

MOTEUR EVINRUDE



VENDEUR AUTORISÉ
MOTEUR EVINRUDE ET
SEMI HORS BORD O.M.C.



SPORTS NAUTIQUES

4360, boul. Hamel, Ancienne-Lorette
Tél.: 871-9493

OUVERT SAMEDI DE 9H à 1H.

CHOIX COMPLET DE:

Bateaux de plaisance, voiliers "Invitation"
"Bombardier 3.8", "Mistral", "Bombardier 4.8"
"Catamaran", également accessoires de bateaux.

TOUT POUR LE SPORT DE LA VOILE

PIÈCE ET SERVICE

Sand-Piper
CL - 16
CL - 14
Hobiécat
Mistral
Bombardier
Planche à voile
"Eskay"
Ski - E.P. compétition



LES VOILIERS ANDRÉ MARTEL

4252, rue st-félix
cap-rouge, québec
G0A 1K0
(418)-658-9524

• DÉPOSITAIRE DES VOILIERS

Laser, Laser M, Laser II
Tasar, St-Laurent 2.8
Optimist,
Planche à voile SurfSprint

• DÉPOSITAIRE DES CANOTS

St-Maurice et R3

• SERVICES ADDITIONNELS

Courtier en voiliers usagés
Réparation de voile et de
fibre de verre



- CONSTRUCTION DE VOILIERS OPTIMIST
Contreplaqué marin saturé à l'époxy
- LOCATION de dériveurs à la journée

LE STEAK ANNUEL

De l'Association des Propriétaires du Lac Sept-Iles

SAMEDI LE 2 JUILLET À 18H00Cartes en vente au Club Nautique
et auprès de vos directeurs.**STEAK SUR CHARBON DE BOIS – PATATES AU FOUR – BAR À SALADE – FROMAGES – CAFÉ**

(Le charbon de bois est une gracieuseté de Dufresne & Paquet Ltée)

DISPONIBILITÉS: Vin—Bière—Liqueurs—Spiritueux.

Aidez au financement de votre association en vous procurant vos
rafraîchissements au Club Nautique lors du souper et de la soirée.**SOIRÉE DANSANTE À COMPTER DE 20H00****SOUPER & SOIRÉE : \$10.00****Méchoui de Porc**Porc - Farce - Pomme de terre au four
Salade - Pain - Beurre - CaféCartes en
vente au
Club Nauti-
que et
auprès de
vos directeurs.**LA GRANDE RENCONTRE**

De l'Association des Propriétaires du Lac Sept-Iles

SAMEDI LE 23 JUILLET À 18H00Le Feu d'artifices est une gracieuseté de
Jacques Légaré et Traitement sous Pression
et le charbon de bois de Alexandre Paquet
de Dufresne & Paquet.**SOUPER & SOIRÉE: \$7.00****PROGRAMME:**

9h30 à 17h00	Olympiades
18h00	Souper
20h00	Danse
21h00	Feu de camp
21h30	Feu d'artifices

Aidez au financement de votre association en vous procurant vos
rafraîchissements au Club Nautique lors du souper et de la soirée.

Disponibilité: Vin - Bière - Liqueur - Spiritueux

Ouverture du bar à 14h30

GROSSE ÉPLUCHETTE DE BLÉ D'INDE**Samedi le 27 août, 18h00**

SUIVIE D'UNE SOIRÉE DANSANTE

À COMPTER DE 20H00

TOUS LES MEMBRES DE L'ASSOCIATION
DES PROPRIÉTAIRES DU LAC SEPT-ILES

PARTICIPENT

À CETTE FÊTE DE CLÔTURE
DES ACTIVITÉS ESTIVALES**PARTICIPEZ GRATUITEMENT**

AVEC VOS INVITÉS

À CETTE FÊTE AU BLÉ D'INDE
ET À CETTE SOIRÉE DANSANTE

VOUS N'AUREZ QU'À PRÉSENTER

VOTRE CARTE DE MEMBRE DE L'ASSOCIATION



Bonnes Vacances!

À TOUS

NOUS FAISONS TOUT DANS LA :

PAPETERIE COMMERCIALE

- CARTES D'AFFAIRES
 - FACTURES
 - ÉTATS DE COMPTE
 - REÇUS
 - RÉQUISITIONS
 - CIRCULAIRES
 - RAPPORTS
 - BONS DE COMMANDE
 - FORMULES DIVERSES
-
- CARTONS D'ALLUMETTES
 - ARTICLES PUBLICITAIRES
 - MACARONS
 - SERVICE DE PHOTOCOPIES

NOUVEAU

CARTES DE PLASTIQUE


imprimerie
LE RÉVEIL ST-RAYMOND
 (1979) inc.



* Journal Le Réveil
 * Imprimerie
 165, St-Ignace, St-Raymond
 337-6757

Calendrier des activités (au Club Nautique)

JUIN

Dimanche	Lundi	Mardi	Mercredi	Jeudi	Vendredi	Samedi
19	20	21	22	23	24	25
 26	27	28	29	30		

☆ **26 JUIN:** ASSEMBLÉE GÉNÉRALE À 10H30
INSCRIPTION POUR LES COURS.

JUILLET

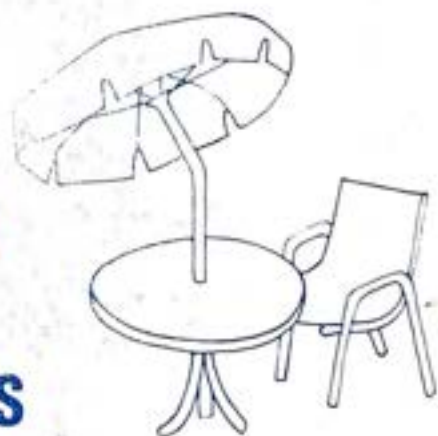
Dimanche	Lundi	Mardi	Mercredi	Jeudi	Vendredi	Samedi
					1	 2
3	4	5	6	 7	8	 9
 10	11	12	13	 14	15	16
17	18	19	20	 21	22	 23
 24	25	26	27	 28	29	30

☆ **2 JUILLET:** SOUPER DES STEAKS
 ☆ **23 JUILLET:** MINI OLYMPIADE ET SOUPER AU COCHON
9-10 JUILLET: FINALE RÉGIONALE DE VOILE ET CHAMPIONNAT JUNIOR RÉGIONAL
23-24 JUILLET: VOILETHON AU LAC SEPT-ILES (24 heures)
TOUS LES JEUDIS: CINÉMA À 19H30 AU CLUB POUR LE MOIS DE JUILLET SEULEMENT

RO-na

vous souhaitez de
BONNES VACANCES!

Pendant ce temps, nous
sommes toujours là pour
tous vos besoins en:



- MATÉRIAUX
- QUINCAILLERIE
- COUVRE-PLANCHERS
- ARTICLES DE PLEIN-AIR
- CENTRE DU JARDIN

LIVRAISON PARTOUT AU LAC SEPT-ILES ET AILLEURS ● SAMEDI OUVERT JUSQU'À 5 HRES.



FRANÇOIS DION INC.

560, Côte Joyeuse, St-Raymond
337-6795



QUINCAILLERIE · MATÉRIAUX