

ALOUETTE

VOLUME NO. 12

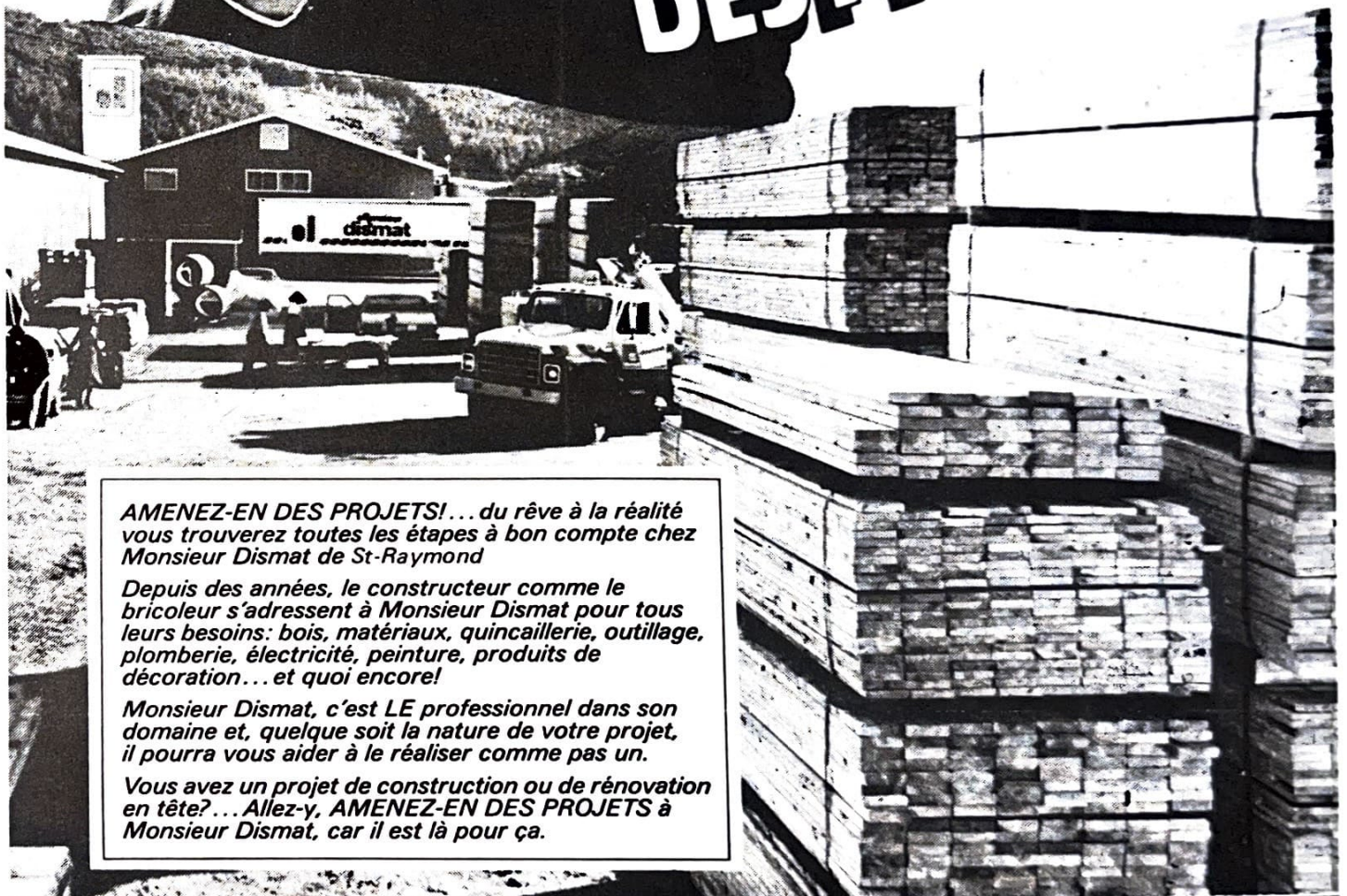
ÉTÉ 1985



**L'ASSOCIATION DES PROPRIÉTAIRES
DU LAC SEPT-ÎLES INC.**

OUVERT LE SAMEDI
DE 8h00 à 16h00.

**AMENEZ-EN
DES PROJETS!**



AMENEZ-EN DES PROJETS! ... du rêve à la réalité vous trouverez toutes les étapes à bon compte chez Monsieur Dismat de St-Raymond

Depuis des années, le constructeur comme le bricoleur s'adressent à Monsieur Dismat pour tous leurs besoins: bois, matériaux, quincaillerie, outillage, plomberie, électricité, peinture, produits de décoration... et quoi encore!

Monsieur Dismat, c'est LE professionnel dans son domaine et, quelque soit la nature de votre projet, il pourra vous aider à le réaliser comme pas un.

Vous avez un projet de construction ou de rénovation en tête? ... Allez-y, AMENEZ-EN DES PROJETS à Monsieur Dismat, car il est là pour ça.



**Monsieur
dismat**

**Clément
Bernard**

Ltée 541 St-Pierre
St-Raymond
337-6728/29

MOT DE L'ÉDITEUR

Le 29 mars dernier, le président apprenait qu'aucun des membres du comité des Communications n'était disponible pour prendre l'entière responsabilité de l'Alouette Souvenir. Devant la situation jugée urgente, le 3 avril, l'exécutif me confiait cette responsabilité. Malgré un projet de rénovation qui accaparera une bonne partie de son temps, Yvon Alain, père de l'Alouette, acceptait d'apporter son aide. Souhaitons que l'échelle ne glisse pas et qu'Yvon nous revienne en forme et en force l'an prochain pour reprendre en main son bébé maintenant parvenu à sa crise d'adolescence.

Ceci dit, merci à l'équipe 84. À souligner l'effort fourni par Mme Hamelin. Ayant déjà eu à visiter des annonceurs par le passé, je puis estimer à sa juste valeur le travail accompli. Je dois avouer qu'en ce domaine, sans l'appui de Mme Gisèle Renaud, la mission 85 aurait été impossible. À elle seule, elle a visité plus de cent annonceurs. Dans

la même veine, merci également aux deux Yvon, Alain et Paradis.

Je m'en voudrais de ne pas remercier les annonceurs qui souhaitent tous vous compter comme clients. Sans eux, pas d'Alouette. Ne vous gênez pas pour les remercier à l'occasion et leur souligner que vous êtes chez eux parce que leur publicité dans l'Alouette vous a incités à les encourager à votre tour. Ce sera pour eux une invitation à continuer de participer à la présentation de cet album souvenir.

Sans l'expérience des Alain, Cayer & cie qui m'ont précédé, j'ai tenté de rendre cette douzième édition aussi intéressante que possible. Nul doute que votre indulgence m'est acquise pour les quelques perles ou oublis que vous pourriez découvrir au hasard de votre lecture.

Bonnes vacances et bonne lecture!

Antoine Lacoursière.

Ils peuvent répondre à vos besoins dans le domaine. . .

Alimentation	4, 6, 9, 10, 62	Couture	34
Ameublement	4	Décoration	52, 12
Armoires de tous genres	15	Ébénisterie	52
Arts	12	Embarcations motorisées	30, 70
Assurances	14	Environnement	53
Automobiles		Équipement de bureau	27
Cours de conduite	24	Gestion d'entreprises	12
Services	24 à 28	Hôtel-Motel	51, 52, 56
Vente	16 à 22, 25	Imprimerie-papeterie	73
Bars-brasseries	27, 30, 32, 51, 79	Informatique	43
Bijouterie	36	Magasins à rayons	53, 54, 55
Charbon de bois	36	Pharmacie	54, 66
Construction		Puits artésiens	78
Béton	44, 46	Réfrigération	14
Électricité	46	Restauration	56, 58, 59
Entrepreneurs gén.	38	Services	57, 58, 60
Excavation	38, 42, 46	Services juridiques	60
Fenêtres	44	Soins de beauté	62, 64
Fosses septiques	42, 46	Soins dentaires	64
Gravier, sable	14, 42, 46	Sports & Loisirs	66, 68, 70
Maçonnerie	36	Téléviseurs	70, 74
Matériaux – Outils – Quincaillerie	2, 47, 48, 50, 52, 80	Transports	72
Plomberie	34, 42	Vêtements	53 à 55, 68 à 76
Terrassement	14, 38, 42, 46	Vidange de fosse septique	78

ROLAND GINGRAS



BOUCHER

*Bonne Saison
Estivale!*

GROS & DÉTAIL

167 rue St-Pierre
St-Raymond
Tél.: 337-2228
Comté Portneuf

ÉPICERIE MOISAN

J.L. MOISAN, prop.

DIM. - LUN. - MAR. - MER.
de 8h30 à 22h30
JEU. - VEN. - Sam.
de 8h30 à 23h00

**BIÈRE FROIDE & VIN
CRÈME GLACÉE MOLLE
CLUB VIDÉO**

393, ST-CYRILLE
ST-RAYMOND
337-7334

OUVERT 7 JOURS PAR SEMAINE
DE 8h.30 a.m. à 10h.00 p.m.

CARTE DE MEMBRE GRATUITE avec location de 2 cassettes

VOYER & JOBIN LTÉE **Tél.: 337-2278**

Provigo

ÉPICERIE LICENCIÉE

GROS ET DÉTAIL
SPÉCIALITÉ: VIANDES, FRUITS, LÉGUMES
BOEUF DE L'OUEST, POISSONS

268, St-Joseph
265, St-Cyrille

St-Raymond
Cté Portneuf



MEUBLES

J-P Giguère inc.

240, St Jacques, St-Raymond,
Qc. G0A 4G0

BONNE VALEUR / BEST VALUE

240 St-Jacques, St-Raymond, P.Q. G0A 4G0

228, ave St-Louis

St-Raymond

Bonnes Vacances!!!

CLAUDE J. MOISAN

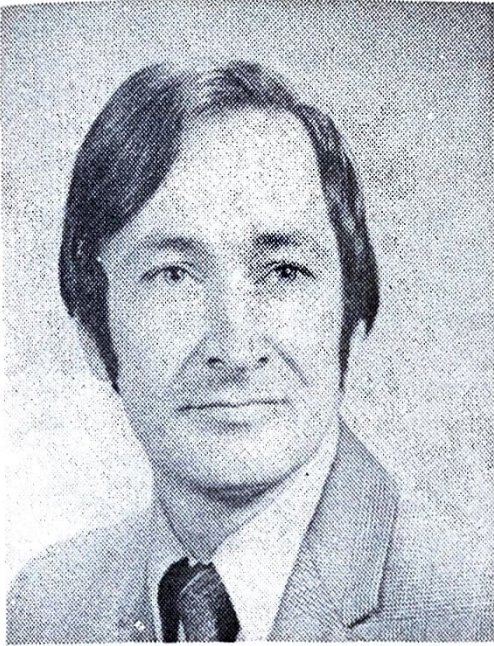
ÉPICIER-BOUCHER
LICENCIÉ

337-7818

Livraison au Lac Sept-Iles

Rés.: 337-2910

MOT DU PRÉSIDENT



À titre de président de votre association, il me fait un immense plaisir de vous souhaiter une saison estivale regorgeante d'intéressantes activités, de loisirs enrichissants et d'inoubliables moments de détente. En tant qu'association nous ferons tout notre possible pour vous satisfaire pleinement.

Cette équipe des plus énergique et dynamique travaille assidûment à améliorer nos conditions de vie pour faire du lac un endroit agréable pour tout le monde, jeunes ou moins jeunes. L'association est bien présente et soucieuse de vous servir fidèlement, cependant on a besoin de votre appui, de vos suggestions et de vos idées.

Je remercie sincèrement tous les membres du bureau de direction et des comités qui travaillent sans relâche à une tâche ardue. Ils sont un soutien essentiel au bon fonctionnement de l'association. J'encourage d'autres personnes à se joindre à nous.

Je tiens à remercier tous ceux qui ont contribué à la réalisation de l'Alouette, spécialement Antoine Lacoursière et son équipe sans qui l'Alouette n'aurait pu paraître. Ils ont accompli un magnifique travail, vous donnant encore cette année, un Alouette souvenir remarquable.

Votre association apprécie votre participation aux activités et vous invite à faire de même cette année.

Bonnes Vacances!

Georges-Émile Paradis

MOT DU TRÉSORIER

Chers membres,

En tant que trésorier et au nom du bureau de direction, il me fait plaisir de vous présenter en page 41 les prévisions budgétaires du nouvel exercice financier couvrant la période du 1 mai 1985 au 30 avril 1986.

Vous remarquerez que le bureau de direction a adopté un budget excédentaire et ce, afin de maintenir un fonds de roulement suffisant. De plus, cela nous permettra de poursuivre les orientations des bureaux de direction antérieurs soit une volonté de prévoir à long terme les besoins des membres. Dernièrement, les directeurs ont adopté une résolution visant justement à l'élaboration d'un plan quinquennal d'amélioration des équipements de loisirs existants. Nous en sommes à la phase préparatoire de ce budget d'immobilisations lequel pourrait être présenté aux membres lors de l'assemblée générale annuelle.

Nous avons aussi restructuré l'actuel système comptable afin de vous fournir une information qui, nous l'espérons, rencontrera vos désirs en plus de nous aider à effectuer un suivi continu et une gestion adéquate.

Autant les directeurs sont sensibilisés depuis toujours à vouloir rencontrer vos aspirations estivales, autant nous espérons recevoir, comme vous l'avez toujours fait, votre support et votre participation. Nous entreprenons bientôt notre campagne de recrutement de membres. Vous remarquerez une hausse légère des cotisations. C'est justement pour vous permettre de bénéficier d'une meilleure qualité de nos services que les directeurs ont adopté cette mesure.

J'ai voulu résumer en quelques mots l'orientation et le désir que les directeurs ont de bien vous servir. Il n'en demeure pas moins que le bénévolat est toujours plus enrichissant et stimulant lorsque tous et chacun offrent de leur temps et de leurs énergies pour atteindre un objectif commun. C'est pourquoi nous attendons vos suggestions avec un vif intérêt et souhaitons ardemment votre participation à nos projets.

Sur ce, je vous souhaite un merveilleux été et au plaisir de vous rencontrer lors de nos activités.

Bernard Chartier
Trésorier.

Nouveau à St-Raymond



Boucherie
JEAN MARIE INC.

Viande catégorie A1 – Fromage – Poisson
Coupe Française
Service personnalisé

764, St-Joseph,
St-Raymond G0A 4G0
(en face de l'Épicerie Benoit Beaupré)

Tél.: 337-2560

MOT DU MAIRE

A nos concitoyens du Lac Sept-Îles,

Il y a plusieurs années que j'ai l'occasion de m'adresser à vous tous par votre journal l'Alouette, mais c'est toujours un plaisir pour moi de le faire de nouveau.

Je profite de cette occasion pour vous remercier des invitations annuelles reçues pour assister à vos différentes activités sociales. Mon épouse et moi-même l'apprécions beaucoup, car c'est une belle occasion de fraterniser et de mieux se connaître.

Pour la saison estivale 1985, je ne puis vous souhaiter que du beau temps, beaucoup de plaisir et de repos sur les berges du beau Lac Sept-Îles qui fait l'envie de beaucoup de citoyens.

J'espère avoir l'occasion de vous rencontrer souvent au cours de l'été.

PAROISSE DE SAINT-RAYMOND,

ANDRÉ GIRARD, Maire

MOT DU CONSEILLER

Bien chers amis,

C'est un immense plaisir pour moi de m'adresser à vous au début de cette saison estivale. Je suis toujours là pour écouter vos suggestions et répondre à vos demandes lorsque celles-ci demeurent dans le domaine du possible.

Je ne vous fait aucune promesse, mais je puis vous dire qu'un autre kilomètre de pavage sera fait cet été, Si les membres du conseil acceptent ma

demande.

Mon épouse se joint à moi pour vous souhaiter un été rempli de soleil et de joie.

Soyez prudents!

Jean-Louis Moisan, conseiller municipal
6117, Ave Beaupré, Lac Sept-Îles
337-7579

VOTRE BUREAU DE DIRECTION AU PRINTEMPS '85

		Secteur	Numéro	Téléphone 337	Responsabilité
Bernier	Paulo	B	3149		Environnement
Bilodeau	Jacques A.	C	4333	6979	Recrutement
Chartier	Bernard	E	7220	6995	Trésorier
Duchaine	Jean-Louis	C	4709	4096	
Godin	Ginette B.	C	4339	6473	Trophée « Genest »
Hamelin	Jean-Marie	D	5073	4361	
Lacoursière	Antoine	B	3289	6173	Secrétaire, Loisirs, Alouette
Légaré	Gaston	D	5265	6432	
Montpetit	Bernard	B	3499	6539	Bingo
Morasse	Fernand	D	5810		Vice-président
Paquet	Claude	C	3821	6382	Aménagement + Entretien
Paradis	Georges-E.	D	5863	4028	Président
Paré	Bernard	A	710	7258	Activités sociales
Piché	François	D	5143	7144	
Plamondon	Guy	D	6113	7585	
Pleau	Omer	C	4100	6198	Bouées
Proulx	Jacques	D	5245	2615	
Savary	Louissette	C	4699		
Vallières	Jean-Paul	A	700		Vice-président

LES COMMUNIQUÉS

CONVOICATIONS

Assemblée générale spéciale de l'A.P.L.S.-I. Inc.

Date: 11 août 1985 – Heure: 11h00 (après la messe)

Lieu: Club Nautique

Ordre du jour: Amendements aux règlements de l'A.P.L.S.-I. Inc.

Les membres pourront consulter le projet d'amendements au Club Nautique.

A. Lacoursière, sec.

Assemblée générale annuelle de l'A.P.L.S.-I. Inc.

Date: 11 août 1985 – Heure: suivra immédiatement l'assemblée spéciale.

Lieu: Club Nautique

Ordre du jour: Celui prévu aux règlements de l'A.P.L.S.-I. Inc.

A. Lacoursière, sec.

ACTIVITÉS SOCIALES

29 juin – « Grande rencontre », party au steak.

Pour plus d'ambiance, les vêtements « retro » seront de mise. Prix aux meilleurs costumes.

20 juillet – Souper « au cochon ».

Chaque souper sera suivi d'une soirée dansante. Les directeurs de chaque secteur auront des cartes à vendre. Dépôt également au Club Nautique. Hâtez-vous d'acheter vos cartes car le nombre en est limité.

Bernard Paré, responsable.

MINI-OLYMPIADES

Journée par excellence des enfants au Lac Sept-Îles, les mini-olympiades se dérouleront le 20 juillet à compter de 10h00. Il faudrait que cette journée redevienne familiale avec aussi la participation des parents et des vétérans comme il y a quelques années, principalement pour la course en canot. À souhaiter également, une plus grande assistance au lunch du midi constitué de hotdogs à prix plus que populaire et cela, en attendant de déguster le « cochon » au souper. Vous êtes attendus en grand nombre.

Les loisirs.

RETOUR DE LA BIBLIOTHÈQUE

Cet été, le service de la bibliothèque offert par les religieuses de la Charité de St-Louis reprendra. Sr. Alette Marchand, après un été sabbatique, a accepté de renouer avec la tradition.

Où? À la chapelle.

Quand? Mercredi et samedi, du 29 juin au 3 août.

À quelle heure? De 13h00 à 17h00

Ça coûte combien? \$1,00 pour les enfants, \$2,00 pour les adultes.

Important Tous les volumes empruntés devront être remis au plus tard le 3 août. Pensons-y si nous voulons continuer à profiter de ce service.

Les loisirs.

VOILE D'OR

Cette année, la Voile d'or aura lieu samedi, le 10 août. Tous les propriétaires de dériveurs sont invités à y participer de même que les véliplanchistes.

BINGO

Tous les lundis soirs, pendant juillet et août, à 19h30, à l'école Marguerite d'Youville. C'est au profit de votre association. Amenez-y vos amies et amis.

TENNIS

Au moment d'aller sous presse, les pourparlers sont encore en cours pour que des cours de tennis soient dispensés aux membres de l'association. Selon toute probabilité, les cours auraient lieu le vendredi, en fin d'après-midi. Il faudrait surveiller les affiches au club et le prône aux messes pour plus de précisions.

*On connaît
not' monde*



L'équipe de votre marché **Métro**
vous souhaite de belles
vacances et à bientôt

CHEZ



Centre d'Achat,
Côte Joyeuse,
St-Raymond

"Alimentation St-Raymond Inc."

QUOI DE NEUF AU SUJET DU TÉLÉPHONE?

Au moment de lire ces lignes, le dégroupement des lignes téléphoniques devrait être complété. Il n'y a plus de lignes à trois ou quatre abonnés. Nous devons choisir entre une ligne à un ou deux abonnés. Ces améliorations font du territoire du Lac Sept-Îles un « îlot urbain » i.e. une facture plus avantageuse que le secteur rural pour le même service.

Le nouvel équipement rendra également possible les conférences téléphoniques à trois numéros, la mise en attente et le transfert d'appels.

Vous avez reçu, l'hiver dernier, une petite carte verte de Québec Téléphone. Elle n'aurait pas dû vous être expédiée car elle s'adressait uniquement aux abonnés du secteur rural.

Étant maintenant secteur urbain, les tarifs suivants s'appliqueront:

Ligne à un abonné:

\$7.25 et location d'appareil 0.95 + 9% taxe

Ligne à deux abonnés:

\$6.25 et location d'appareil 0.95 + 9% taxe.

Pour les nouveaux abonnés, il y a évidemment des frais d'installation. Suite à une demande à Québec Téléphone, le délai peut être de cinq à dix jours avant que votre résidence ne soit raccordée au réseau.

Pour de plus amples informations, appelez sans frais Québec Téléphone, à Ste-Marie de Beauce, au numéro 1-387-6671.

Yvon Alain.



GAILURON

Gailuron Boulangerie Doyon

Pain, Gâteaux, Pâtisseries

AGENTS VENDEURS

NOEL PLAMONDON

337-2689

FRANÇOIS CANTIN

337-2870

CLAUDE VOYER

337-7674

Tour du Lac Sept-Îles

MERCREDI et SAMEDI

**ÉPICERIE
BEAUPRÉ**

CLAUDE HARDY, prop.

CHARCUTERIE - BIÈRES FROIDES - VINS

OUVERT 7 JOURS PAR SEMAINE

DE 8h00 a.m. À 10h00 p.m.

775, St-Joseph, Saint-Raymond, Cté Portneuf

Tél.: 337-2868

PRINCIPAUX SERVICES

MESSES:

Samedi, 19h30. Du 2 juin au 1er septembre.
Dimanche, 9h00. Du 30 juin au 1er septembre.
10h30. Du 5 mai au 27 octobre.

SOINS DE SANTÉ:

Hôpital **337-4611**
C.L.S.C. **337-6711**
Ambulance **337-2291**

SERVICE DE GARDE AU CENTRE HOSPITALIER PORTNEUF POUR LA SAISON ESTIVALE SOIT DU 17 JUIN 1985 AU 3 SEPTEMBRE 1985

Sur semaine

Le médecin est de garde à l'hôpital de 09h00 à 17h00. Par la suite, il est à son bureau ou à l'hôpital sur appel.

En fin de semaine

Le médecin est de garde à l'hôpital de 09h00 du matin à 09h00 le lendemain (24 heures).

Veillez noter les noms et les numéros de téléphone des médecins de Saint-Raymond:

Dr Marc Bédard
220, rue Saint-Joseph
Saint-Raymond (337-2214)

Dr Céline Cantin
248, rue Saint-Cyrille
Saint-Raymond (337-6768)

Dr Gaétan Caron
800, rue Saint-Cyrille
Saint-Raymond (337-7684)

Dr Gilles Hamel
220, rue Saint-Joseph
Saint-Raymond (337-2214)

Dr Yvan Jinchereau
196, avenue Saint-Michel
Saint-Raymond (337-2427)

Dr Jean Shields
216, avenue Saint-Michel
Saint-Raymond (337-4293)

Dr Gaston Verret
554, Côte Joyeuse
Saint-Raymond (337-2236).

ESSENCE:

9h00 à 12h00.
13h00 à 18h00.
19h00 à 20h00.
Fermé le lundi, sauf les 24 juin et 1er juillet.

ORDURES MÉNAGÈRES:

Le lundi (tôt le matin).
Cueillette spéciale: 20 juillet

SÉCURITÉ PUBLIQUE:

Sûreté du Québec **337-7060**
Service incendie **337-4949**

CAISSE POPULAIRE:

337-2218
Lundi, mardi, mercredi 9h30 à 15h00
Jeudi, vendredi 9h30 à 20h00
Samedi 9h30 à 12h00

C.I.M.L.:

337-7017
Bureau du lundi au vendredi, 9h00 à 16h30.

BOULANGER:

Gai Luron, le mercredi et samedi.

JOURNAL:

Le tout sujet à confirmation, il est possible que les territoires suivants soient couverts par des camelots du SOLEIL à compter de la St-Jean: du lac des Aulnaies à la décharge, de la Pointe à Cailloux au camp Gilbert Gagnon, du camp Gilbert Gagnon à la plage Beausoleil. Un dépôt au club nautique est également prévu. Les camelots seraient Stéphane Beaupré, Luc Lapointe et Jean Sébastien Gagnon. Si d'autres camelots sont intéressés par le territoire vacant, prière de vous adresser à Mme Yvette Alain, #3029 secteur B. tél.: 337-4309.

STATIONNEMENT

L'été dernier, votre association a aménagé un stationnement près de celui de la chapelle. En plus de vouloir répondre aux exigences du bail avec la fabrique, ce stationnement visait à rendre plus sécuritaires les abords de la chapelle aux heures d'affluence. Avant qu'un accident ne se produise; il serait souhaitable qu'il n'y ait plus d'automobiles de stationnées le long du tennis.

Merci de votre collaboration!!

UNE BOUTIQUE

Encadrement de qualité
Laminage
Montage des travaux à l'aiguille
Matériel d'artiste

UNE GALERIE D'ART

Huiles, Aquarelles
Gravures (sérigraphies,
eaux-fortes, lithographies)
Reproductions

Chez

Arts St-Louis enr.

ESTELLE PAPILLON GÉLINAS

465, rue St-Joseph (coin St-Louis)
COURS DE DESSIN ET PEINTURE

Fermé le dimanche et le lundi
337-4229 / 4742

LES SERVICES INFORMATIQUES

JOLIDATA

BÉDARD, GUILBAULT ET CIE LTÉE






PLACE DONEUIL, DONNACONA, C.P. 400
QUÉ. G0A 1T0, (418) 285-1242



bédard
guilbault
proulx
dion

COMPTABLES AGREES

Services de la compagnie

-  *Service-bureau de traitement de données*
-  *Assistance à la tenue de livres*
-  *Traitement de textes*
-  *Conseiller en implantation des systèmes informatisés*
-  *Vente d'équipement*

PLACES D'AFFAIRES

St-Raymond, 127, St-Joseph,
G0A 4G0 / 337-2231 / 337-2131

Donnacona, Place Doneuil,
G0A 1T0 / 285-1234 / 268-3333
878-3545 / 337-2131

Ste-Foy, Condominium 2535
2535, Bl. Laurier, G1V 4M3
659-5618 / 878-3545

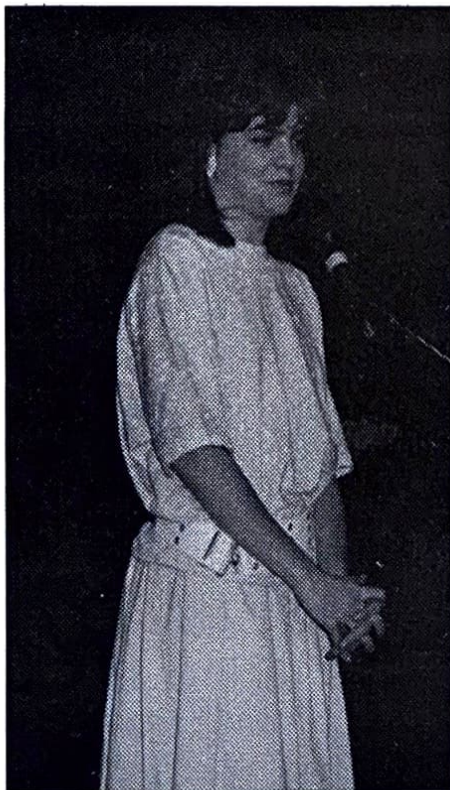
LES PERSONNALITÉS



NOTRE MAIRE

Monsieur André Girard, notre maire, a été nommé personnalité de l'année, volet bénévolat, par la Chambre de Commerce de St-Raymond. Encanteur, chanteur, Père Noël, président de la campagne du Oui, candidat péquiste, animateur à l'église, maître de cérémonie recherché, promoteur du centre de ski, de l'aréna et du service en commun contre les incendies, membre de la Chambre de Commerce, chevalier de Colomb, conseil 1er municipal, maire depuis treize ans, voilà autant de domaines dans lesquels André Girard s'est signalé et se signale encore et qui nous démontrent bien sa grande facilité d'adaptation et ses innombrables talents.

M. Girard, l'ALOUETTE veut joindre ses hommages et ses remerciements à ceux de toute la population et de la Chambre de Commerce qui ont su reconnaître en vous un bâtisseur de la communauté et un bénévole d'une disponibilité rare.



PERSONNALITÉ JEUNESSE

Pour une deuxième fois, une adolescente du Lac Sept-Îles s'est signalée au gala opti-jeunesse d'avril dernier. Après Marie Leclerc en 1982, voici qu'Isabel Piché a été couronnée Mademoiselle Personnalité Jeunesse 85 par le Club Optimiste de St-Raymond. Mieux encore, elle a par la suite remporté le même titre au niveau de la zone 26 des Clubs Optimist. C'est seulement en grande finale régionale, devant des concurrentes plus âgées et plus expérimentées qu'Isabel a dû s'incliner.

L'ALOUETTE félicite Isabel pour sa participation et les succès obtenus.

A. Lacoursière.



plamondon, moisan, thiboutot inc.

Courtiers d'Assurances

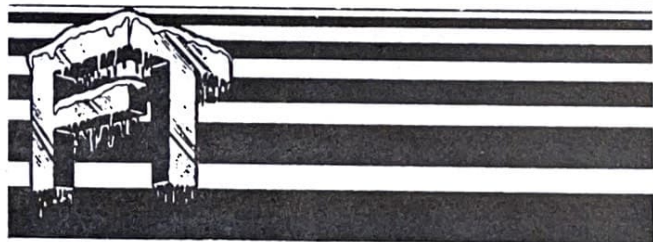
292, rue St-Joseph, St-Raymond

Téléphone: (418) 337-2294

De Québec: 692-4294

ASSURANCES:

- **VIE**
- **INCENDIE**
- **AUTOMOBILE**
- **RESPONSABILITÉ**
- **COMMERCIALE**



Fabien Trudel

**ENTREPRENEUR
EN RÉFRIGÉRATION
ET CLIMATISATION**

*R.R. No 2, Bte Postale 6
532, Côte Joyeuse, St-Raymond
G0A 4G0*

Tél.: (418) 337-7095

Paul-Henri Genois
Agent

**VIE - MALADIE - COLLECTIVE
SERVICES FINANCIERS
MAISON et AUTO**

2590, Boul. Laurier, Suite 370,
Ste-Foy, Québec, G1V 4M6
Tél.: 653-9229
Résidence: 1-337-7244

14 ANNEES
DE SERVICE



TÉL.: 337-6842

VICTORIN NOREAU

PIERRE À CHAUX AGRICOLE
GRAVIER - TERRE À GAZON
PELOUSE - DÉNEIGEMENT

384, rue Octave

ST-RAYMOND



MENUISERIE P.M. INC.

**FERNAND PLAMONDON,
prop.**

**656, GRANDE LIGNE,
ST-RAYMOND GOA 4G0**

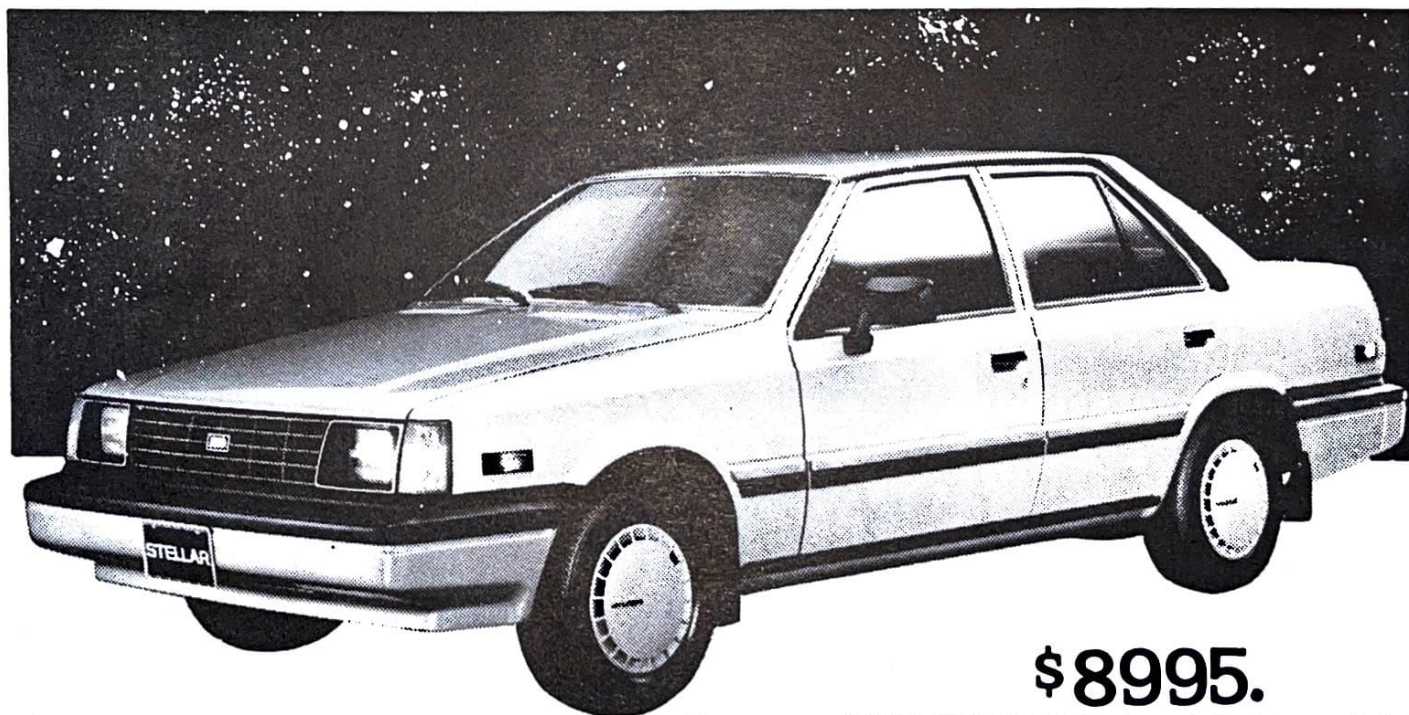
TEL.: (418) 337-2853

**ARMOIRES
DE TOUS GENRES**

**A 10 minutes
de votre chalet.**

HD HYUNDAI STELLAR

Vous avez fait un bon choix



\$ 8995.

*Le prix indiqué ne comprend pas la manutention, le transport, les frais d'inspection avant livraison, l'immatriculation et la taxe provinciale.

COMMENT ÉGAYER
UNE JOURNÉE
MOCHE?
FAITES UN ESSAI
DE LA **STELLAR**

HD HYUNDAI
LUXOTO inc.
ST-RAYMOND

484, CÔTE JOYEUSE
ST-RAYMOND, QUÉ.
GOA 4G0

337-2234
1-800-463-3818

L'ASSOCIATION DES PROPRIÉTAIRES DU LAC SEPT-ÎLES INC.

PROCÈS-VERBAL DE L'ASSEMBLÉE GÉNÉRALE ANNUELLE

25 août 1984
Club nautique
10h20

ORDRE DU JOUR

1. Lecture et acceptation du procès-verbal de la dernière A.G.
2. Rapport du Bureau de direction.
3. Rapport des états financiers et nomination du vérificateur.
4. Approbation des règlements et des amendements aux règlements.
5. Élection des officiers.

Présences: la liste ci-jointe révèle la présence de 56 personnes dont dix-huit (18) directeurs.

1. Lecture et acceptation du procès-verbal de la dernière assemblée générale.

- A) Guy Plamondon propose, Ginette Beaulieu-Godin seconde, que les minutes de l'assemblée générale annuelle du 26 juin 1983 soient acceptées telles que lues.

Unanime.

Plusieurs questions provenant soit des membres, soit de directeurs ont trait aux fosses septiques, au comité de l'environnement, au comité des hydravions, à la baisse du lac, etc. . . et cela suite au procès-verbal.

- B) Lecture par le secrétaire du procès-verbal de l'assemblée générale spéciale du 21 août 1983.

Bernard Paré propose, Georges-Émile Paradis seconde, que les minutes de l'assemblée générale spéciale du 21 août 1983 soient acceptées telles que lues.

Unanime.

2. Rapport du bureau de direction

Le président, dans un document de huit (8) pages, fait le bilan de l'administration pour les quatorze (14) derniers mois.

En résumé:

- 1 - « L'administration en place depuis le 26 juin 1983 a rapidement mis de l'avant une politique et une gestion ouverte, ouverte à tous les groupes et à toutes les activités de loisirs et ouverte à une information transparente. »
- 2 - Le rapport mentionne que l'administration a réformé la politique des activités sportives pour présenter une politique plus large des loisirs qui inclut en grande partie des sports.
- 3 - Fréquence des assemblées: l'administration a installé un nouveau style de gestion plus rationnel; il s'est tenu 15 assemblées de directeurs, avec une

présence moyenne de 17 directeurs sur 22 directeurs en fonction. Le comité exécutif s'est réuni 13 fois avec une présence moyenne de 4 officiers sur 5 en fonction.

- 4 - Lancement du mini-alouette: cette politique d'ouverture a conduit à la création d'un comité des communications et au lancement du mini-alouette qui s'ajoute à l'Alouette-Souvenir.
- 5 - Recrutement: un nouveau répertoire rajeuni a connu le jour et un système plus moderne a favorisé un recrutement de membres assez remarquable, pour atteindre un record de 321 membres.
- 6 - Protocole d'entente avec la C.I.M.L.: le 6-23-84 nous avons signé un protocole d'entente avec la C.I.M.L. qui nous est très favorable tout en conservant notre entière autonomie.
- 7 - Le Bingo: le rapport souligne l'importance vitale du bingo pour le financement de l'association et remercie chaleureusement les nombreux bénévoles qui assurent le succès remarquable de cette entreprise ou activité dont nous sommes les initiateurs.
- 8 - Le projet PRIME: de plus l'administration a géré le projet PRIME qui a transformé le visage du Club nautique. Environ 60 000\$ ont été investis dans ce projet.
- 9 - En 1984 nous avons obtenu deux autres subventions de projet Été-Canada et nous participons à un projet Katimavik avec la C.I.M.L.
- 10 - Le rapport fait mention aussi du travail de base et essentiel de tous les comités ainsi que du travail accompli par le gérant du club, Fred Côté.
- 11 - L'association a également signé un protocole d'entente avec Aviation Portneuf le 29 juillet 1983.

En terminant le président fait plusieurs suggestions et recommandations concernant soit l'administration, les loisirs, les activités sociales et autres sujets.



HERVÉ FISET INC.

ST-RAYMOND, CTE-PORTNEUF.

**ÉCONOMISEZ
TEMPS ET
ARGENT**

NOUS POUVONS OBTENIR L'AUTO
OU LE CAMION DE VOTRE CHOIX
DANS UN DÉLAI DE QUELQUES
JOURS.

OUVERT LE SAMEDI
DE 9h00 À 3h00 p.m.

**AUSSI
nous pouvons**

**vendre VOTRE auto
pour VOUS sans
aucun frais.**

GARANTIE DISPONIBLE

ÉCHANGE ACCEPTÉ

337-4667

NISSAN
ÇA BOUGE EN GRAND.



ST-RAYMOND
Automobiles (1980) Inc.



337-4646

Ligne Québec: 692-0119



144, St-Jacques, St-Raymond

VILLE DE L'AUTOMOBILE!!!

Suggestion:

Un membre suggère qu'un tel rapport soit produit chaque année à l'assemblée générale, mais que ce rapport soit d'abord entériné par le bureau de direction.

Suite à ce rapport, le président sortant de charge, Jean-Marie Hamelin, remet au secrétaire une lettre dans laquelle il avise officiellement l'assemblée qu'il ne sera pas candidat à la présidence, et en conséquence il cède son siège à quelqu'un d'autre.

Motion de félicitations:

Bernard Paré, secondé de Jacques Bilodeau, propose une motion de félicitations au président Jean-Marie Hamelin pour tout le travail accompli, les services rendus et le dévouement donné à l'association.
Unanime.

Fernand Morasse propose, Paulo Bernier seconde, que Jean-Marie Hamelin continue à présider l'assemblée jusqu'à la fin.

3. Rapport des états financiers et nomination du vérificateur.

Le trésorier Bernard Chartier fait lecture des états financiers au 15 septembre 1984, états préparés sous forme de projet par le bureau Proulx, Bédard, Guilbault & Ass.

Antoine Lacoursière propose, Guy Plamondon seconde, que les états financiers au 15 septembre 1983 soient acceptés tels que lus.
Unanime.

Suggestion:

Un membre suggère que les états financiers soient publiés régulièrement dans le mini-alouette.

Pour l'exercice en cours le trésorier n'a pas tous les chiffres en main, tous les comités n'ayant pas fait leur rapport, et il préfère ne donner aucun résultat et cela malgré l'insistance de certains membres.

Nomination du vérificateur: Jacques Proulx propose, Lionel Langlois seconde, que le bureau de direction ait mandat de choisir soit un vérificateur, un expert-comptable ou un rapport interne, selon le type de travail fait durant l'année en cours, le tout devra être soumis à la décision de l'assemblée générale.
Unanime.

4. Approbation des règlements et des amendements aux règlements.

Yvon Alain propose, Gérald D. White seconde, que le bureau de direction termine son travail sur les amendements aux règlements et que le projet soit publié fin mai, début juin, pour que les membres puissent en prendre connaissance avant l'assemblée générale spéciale.
Unanime.

5. Élections des directeurs.

Selon les règlements, le remplacement des postes vacants est la responsabilité du bureau de direction.

Levée de l'assemblée

Gaston Légaré propose, André Lacasse seconde, que l'assemblée soit levée.
Unanime.

Jean-Louis Duchaine, secrétaire.

N.B.: Ce procès-verbal est sujet à approbation par l'assemblée générale du 11 août 1985.

RIONS UN PEU

Humour américain

Une dame va chez le photographe et demande si on pourrait agrandir un petit instantané de son fils.

— J'aimerais aussi, dit-elle, que vous enleviez cette horrible casquette qu'il a sur la tête. Est-ce possible?

— Mais certainement, Madame. Dites-nous seulement comment sont ses cheveux: plats, frisés?

— Ça, dit la dame, vous le verrez bien quand vous lui aurez enlevé sa casquette.

Avarice

Séraphin offre le café à deux nouveaux mariés:

— Mes enfants, je crois inutile de vous mettre du sucre puisque vous êtes en pleine lune de miel.



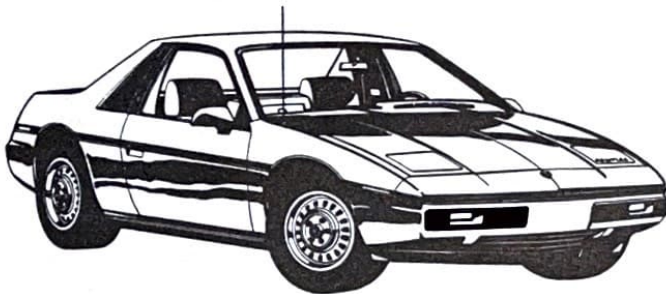
St-Raymond

SAUVAGEAU

PONTIAC, BUICK, GMC LTÉE



Venez admirer nos modèles **1985**
et traction avant



521, Côte Joyeuse
St-Raymond
Tél.: 337-2204
Québec: 692-1315 (ligne directe)

Location:
autos, camions

COURT
ET LONG
TERME



Serge Bertrand
Gérant - Location

LOCATION
AUTOS & CAMIONS

Budget

207, Rte 138
Donnacona
285-3313

VASTE CHOIX DE MODÈLES '85

FORD, DE QUOI VOUS CONVAINCRE.



FORD MERCURY LINCOLN

PLAMONDON

CAP-SANTÉ

125 RTE 138
CAP-SANTÉ

CAP-SANTÉ 285-3311
QUÉBEC 692-1522

TENNIS

RÈGLEMENTS

1. – RESPONSABILITÉ:

Le comité des loisirs de l'association des propriétaires du Lac Sept-Îles est responsable du fonctionnement du tennis. Sur une base journalière, il délègue son autorité au gardien du Club Nautique. Il peut s'adjoindre un comité aviseur lequel peut être élu parmi les usagers ou nommé.

2. – MODALITÉS DE FONCTIONNEMENT:

A) La carte de membre (avec mention non responsable des accidents) est imprimée de couleur différente chaque année, grandeur carte assurance-maladie. Les détails suivants y sont écrits: nom, catégorie, âge, prix payé et signature de l'abonné.

B) Cette carte est insérée dans une cocarde de plastique. La personne au jeu doit l'agraffer à ses vêtements pour identification.

C) Période de jeu (sujet à révision en cours de saison): 1 hre personne/jour avec possibilité de continuer s'il n'y a pas de remplaçant.

D) Réservations: 1 hre personne/jour. Possibilité de réserver 7 jours d'avance. Toutefois, afin de donner la chance à tous de jouer le soir, le maximum de réservations est de 4 par semaine entre 19h00 à 23h00. S'il y a pluie, la réservation est perdue. Les noms de tous les joueurs qui réservent doivent être inscrits sur les listes à cette fin à l'intérieur du club. Afin de permettre aux adultes

qui travaillent le jour de jouer, les moins de 18 ans sont invités à utiliser les courts avant 19h00. En tout temps si le tennis est libre, ces jeunes peuvent l'occuper.

E) Les moins de 18 ans peuvent jouer gratuitement durant les heures du jour jusqu'à 16h00 à l'exception des jours de fin de semaine et fériés.

La priorité demeure toujours à ceux qui ont payé.

3. – HABILLEMENT:

Les souliers de tennis ou espadrilles sont obligatoires.

4. – HEURES:

Ouverture 08h00, fermeture 01h00. C'est la responsabilité de chacun de voir à ce que les lumières soient éteintes s'il n'y a pas de remplaçant. (Boîte sur le mur extérieur du club).

5. – DROIT DU COMITÉ:

Le comité des loisirs se réserve le droit d'annuler la carte d'un membre qui ne respecterait pas ces règlements ou pour tout autre cas litigieux.

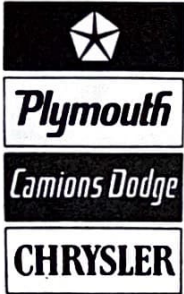
Note: Les cartes pour le tennis sont en vente aux Club Nautique. Voir Fred Côte.

Comité des Loisirs

ICHTYOLOGIE (Réponses de la page 53)



1. 25,000 environ.
2. Non, en général.
3. Par les écailles.
4. Non, sur le côté aussi.
5. Le saumon et l'anguille.
6. Non, par des orofices réceptifs.
7. Non, quelques-uns sont vivipares.
8. Le saumon.
9. La ouananiche.
10. La perche-jaune.
11. Le caviar.
12. À Tadoussac.
13. Dans des viviers.
14. À l'aide de branchies.
15. La vessie natatoire.
16. Par l'odeur.

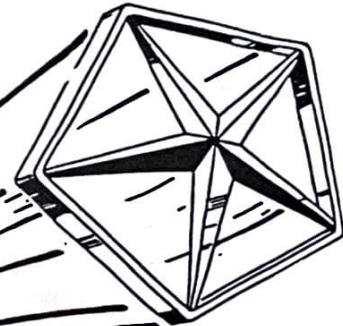
Source: INSTRUIIONS-NOUS par F.J.F.



**CHEZ CHRYSLER, NOTRE SEULE AMBITION,
C'EST D'ÊTRE LES MEILLEURS!**



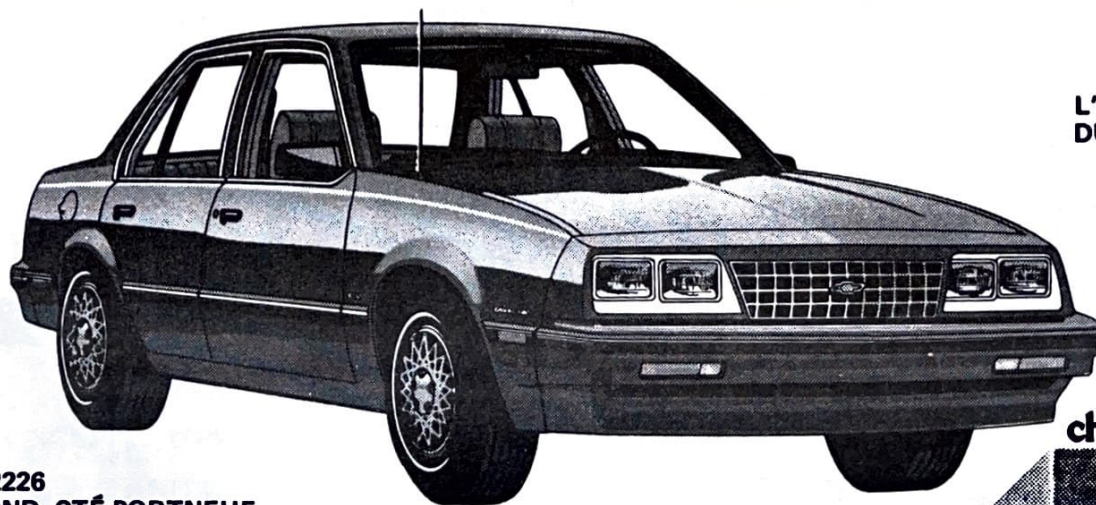
ST-RAYMOND
PLYMOUTH-CHRYSLER 



Ligne de Québec: 692-4485
Ligne de Portneuf: 285-4648

625, Côte Joyeuse

ST-RAYMOND, VILLE DE L'AUTOMOBILE!!! 337-6777



**L'ENDROIT
DU BON SERVICE**

TÉL.: 337-2226
ST-RAYMOND, CTÉ PORTNEUF
TÉL.: Direct Québec: 692-0975

Cavalier 4 portes Sedan



LES REPRÉSENTANTS DU LAC SEPT-ÎLES FONT LA MANCHETTE.

Au cours de l'été 84, le Lac Sept-Îles a une fois de plus été à l'honneur dans les compétitions de voile. François et Martin Ménard se sont illustrés lors des Voiles filantes Labatt dans le cadre de Québec 84. Ils participent au Championnat nord-américain, compétitionnant ainsi avec les meilleurs barreaux au monde. Le Soleil rapportait quotidiennement leurs exploits. François a été le meilleur représentant de la région de Québec.

Pour sa part, Sophie Boudriau a fait équipe avec une ontarienne et malgré qu'elle ne se soit jamais entraînée avec cette dernière, elles ont réussi à se signaler.

Finalement, lors des Championnats sportifs québécois, Jean Lacoursière a raflé le titre provincial chez les juniors.

Bravo à tous ces jeunes représentants du lac et merci à toutes les personnes qui leur ont permis d'atteindre ces sommets.

VOILE D'OR

On ne peut pas dire que c'est contre vents et marées que l'édition 84 a eu lieu. Guy Renaud s'est même vu forcé d'annuler la deuxième course faute de vent. Il demeure tout de même que plu-

sieurs jeunes et quelques moins jeunes ont pu s'amuser lors de cette compétition amicale dont voici les résultats.

Classe ouverte	Martin et Vincent Ménard
Classe Laser	François Ménard
Classe spéciale (planche)	Daniel Bernier
Meilleur barreur	Martin Ménard
Meilleur temps	Martin et Vincent Ménard
Meilleure femme	Isabelle Piché
Meilleur junior	Jean Lacoursière

Note: Pierre Denis pilotait le bateau comité pour la Xième fois. Merci Pierre!

COURS DE VOILE:

Cette année encore, votre association dispensera des cours de voile pour jeunes et adultes. L'inscription aura lieu les 22 et 23 juin, au club nautique, entre 10h00 et 15h00. Débutants et initiés pourront s'inscrire. S'adonner à la voile, c'est pratiquer un sport sain et écologique, par surcroît non-bruyant.

A. Lacoursière
Pour Comité des Loisirs.

À VENDRE

Voilier de type 470, en bon état. Ça vous intéresse? Appelez au 337-4370.

RIONS UN PEU

Un enfant précoce!

Un fils de banquier dit à son père:

— Papa, prête-moi vingt dollars, mais ne m'en donne que dix.

— Pourquoi cela, mon garçon?

— Comme ça tu me devras dix dollars, je te devrai dix dollars, et nous serons quittes.



AUTO-ÉCOLE JEAN-MARC ENR.

333 PLACE CÔTE JOYEUSE

SI LA CONDUITE VOUS INTÉRESSE ...

Pourquoi attendre ?

COURS DEBUTANT CONTINUELLEMENT

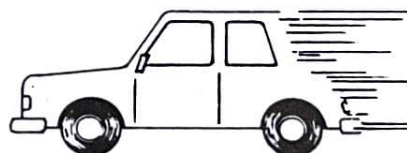
AUTOMOBILES AUTOMATIQUES ET MANUELLES, MOTO, VEHICULES LOURDS.

**Informations supplémentaires et inscriptions
passez nous voir ou téléphonez à :**

337-6863

PERMIS DE LA R.A.A.Q. 80245

**Une attention très spéciale
est portée aux personnes nerveuses
(car tous peuvent apprendre)**



**entreprises
S. PLAMONDON inc.**

SIMON PLAMONDON, propriétaire

- Pièces d'autos usagées ● Antirouille ●
- Pneus ● Récupération ●

605, Côte Joyeuse, St-Raymond, Qc G0A 4G0



(418) 337-7078

LES DIVERS TARIFS POUR LES ACTIVITÉS DE LOISIRS 1985

TENNIS

Pour les membres de l'association et les membres de la famille immédiate:

Adultes	25,00 \$
Couple	40,00 \$
Étudiants (- de 18 ans)	10,00 \$
(18 ans et +)	15,00 \$

Pour les non-membres:

Adultes	35,00 \$
Couple	50,00 \$
Étudiants (- de 18 ans)	15,00 \$
(18 ans et +)	20,00 \$

Taux horaire:

Pour les membres:	2,00 \$/heure par joueur
Pour les non-membres:	3,00 \$/heure par joueur

PÉTANQUE (Saison):

Individuellement	3,00 \$
Couple	5,00 \$

NATATION:

Cours sanctionnés par la
Société Canadienne de la Croix Rouge
25,00 \$

VOILE:

Débutants, sur « Optimiste »	30,00 \$
Blanche I, II	30,00 \$
Blanche III; Bronze	35,00 \$
Initiation pour adultes (4 heures)	
- Individuellement	35,00 \$
- Groupe de 3 à 5 personnes	25,00 \$/perso.

ANIMATION (5 à 11 ans):

Deux jours/sem. au Club	10,00 \$
-------------------------	----------



M. LESSARD LTÉE

49, BOUL. ST-JOSEPH
QUÉBEC, QUÉ. G2H 1B2
(District Charlesbourg ouest)

DEPUIS 38 ANS

AU SERVICE DES AUTOMOBILISTES

Nos ateliers sont recommandés par le club automobile.

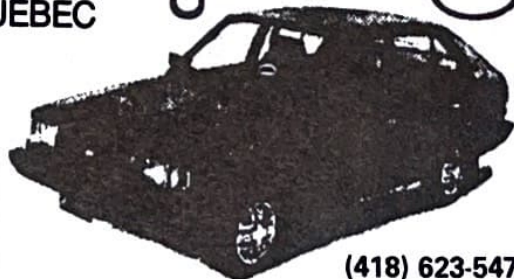
POUR UNE  OPTEZ POUR

L'EXPÉRIENCE, L'HONNETÉTÉ, LE SERVICE, L'ACCUEIL

LESSARD SUR TOUTE LA LIGNE

No 1
AU CANADA
et AU
QUÉBEC

HYUNDAI

(418) 623-5471



MEMBRE





René Gélinas
Directeur Général

A.G.I. AUTO ACCESSOIRES (G.I.P. INC.)
131, St-Jacques, St-Raymond, G0A 4G0
395, Boul. Dussault, St-Marc

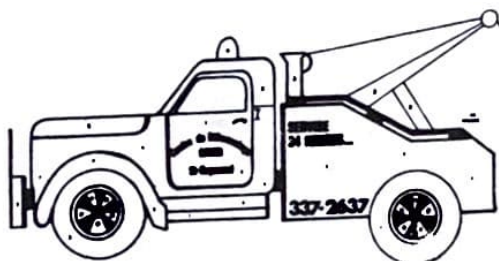
1-800-463-3815
Tél.: (418) 337-2244
(418) 268-3540

JOUR... 

NUIT... 

REMORQUAGE

PEU IMPORTE L'ENDROIT OÙ VOUS ÊTES



LE NUMÉRO À COMPOSER À TOUTES HEURES
GRAISSE – ANTIROUILLE – HUILE



337-2637



**CENTRE DE DEBOSSÉLAGE
CAYER**

603, Rg St-Isidore, St-Raymond GOA 4G0
Réjean Cayer, prop.



Garage N. Duplain Ltée

— 370, CÔTE JOYEUSE, ST-RAYMOND —

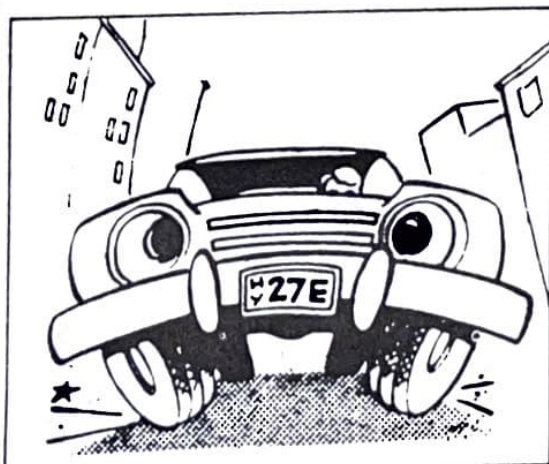
PROP.: FERNAND JOBIN – JEAN-PAUL HARDY

Tél.: 337-2521

Spécialités:

ALIGNEMENT ET BALANCEMENT
DE ROUE ÉLECTRONIQUE
SUSPENSION VOITURES
AMÉRICAINES ET IMPORTÉES
TRACTION AVANT

VENTE ET INSTALLATION DE PNEUS



MISE AU POINT ÉLECTRONIQUE
CHANGEMENT D'HUILE,
LUBRIFICATION
SYSTÈME D'ÉCHAPPEMENT
FREINS, AMORTISSEURS
AJUSTEMENT DES LUMIÈRES

Les cartes Shell, Master
Charge, Chargex, Americain
Express, sont acceptées.

SEIBERLING

PIRELLI

 **MICHELIN**
ça rassure

LES INDISCRÉTIONS...

- Claude Paquet, directeur de l'association, a trouvé que la toiture du club nautique était d'une superficie assez respectable. A titre de responsable de l'entretien au sein du bureau de direction, Claude a lui-même déneigé la dite toiture. Vive le bénévolat!
 - Non, vous n'avez pas rêvé, c'est bien une planche à voile, ou plutôt une planche à neige (vétiluge) qui sillonnait le lac cet hiver. Par un beau dimanche, Jacques Bilodeau et Tony Lacoursière auraient bien voulu tenter l'expérience mais le vent ne soufflait que pour les poids légers cette journée-là.
 - Encore une fois, un gros MERCI à Jacques Légaré pour le feu d'artifice de l'été dernier. C'était féérique!
 - Attachez vos ceintures! Bernard Paré a accepté de reprendre la responsabilité des deux grands soupers pour 85. Une équipe dynamique le secondera dans son travail. Ca va swinger!
- Paraîtrait que Roland Gingras a déjà réservé les cochons. A vous de réserver vos cartes au plus tôt pour ne pas être déçus.
 - L'idée est lancée: un tournoi de tennis en double (mari et femme). Déjà quatre équipes sont disposées à se disputer le titre: Yvon et Yvette Alain, Georges et Céline Paradis, Alex et Jeannine Paquet, Arthur et Rachel McKinnon. Il ne manque plus qu'un ou une bénévole pour que ça se concrétise. Peut-être qu'un gars qui connaît le tabac comme Arthur pourrait se charger de l'opération recrutement?
 - Une autre idée! Une course pour pédalos lors de la journée des mini-olympiades. Si vous avez un pédalo, inscrivez-vous. Si vous vous pensez trop vieilles ou trop vieux, prêtez votre pédalo au voisin plus jeune. Lucien Goulet prend les inscriptions au 337-6618. Vous croyez à une farce? Appelez Lucien vous constaterez le sérieux du projet. Il ne faudrait pas le décevoir.



Lubri-Moderne inc.

820, Grand Rang C.P. 449,
St-Raymond, Cté Portneuf
G0A 4G0

Jean-Guy Plamondon, prop.
337-2112

MÉCANIQUE GÉNÉRALE

SPÉCIALITÉS:

Freins garantis à vie
Amortisseurs garantis à vie
Silencieux garantis à vie

Lubrification, Mise au point
Vente de pneus, essence et diesel

HEURES D'OUVERTURE

363 jours / années
de 7h00 à 23h00

BAR TOURILLI


MUSIQUE ET DANSE
JEUDI, VENDREDI, SAMEDI, DIMANCHE
100, St-Joseph
St-Raymond

3, Vieux Chemin

Cap-Santé G0A 1L0

Équipement B.M. Enr.

FOURNITURES DE BUREAU
SYSTÈMES COMMERCIAUX

 285-2009

Produits exclusifs dans le comté de Portneuf:
Caisnes enregistreuses TEC - Dactylos électriques OLYMPIA
Photocopieurs MITA

Installation et service !

REPRÉSENTANTS

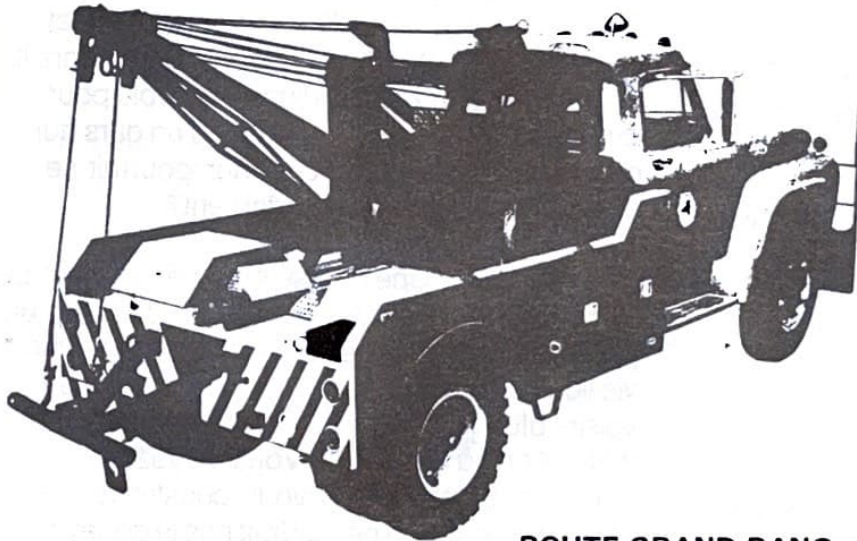
Martyne Germain
Claude Bussières

Rés.: 285-3211
Rés.: 337-6417

DELNEUF INC.

MARTIN TRUDEL, gérant

SPÉCIALITÉ: DÉBOSELAGE - PEINTURE



ROUTE GRAND RANG
ST-RAYMOND

REMORQUAGE
24 HEURES

Jour
et
nuit



337-7937



GARAGE
JEAN-GUY LINTEAU INC.

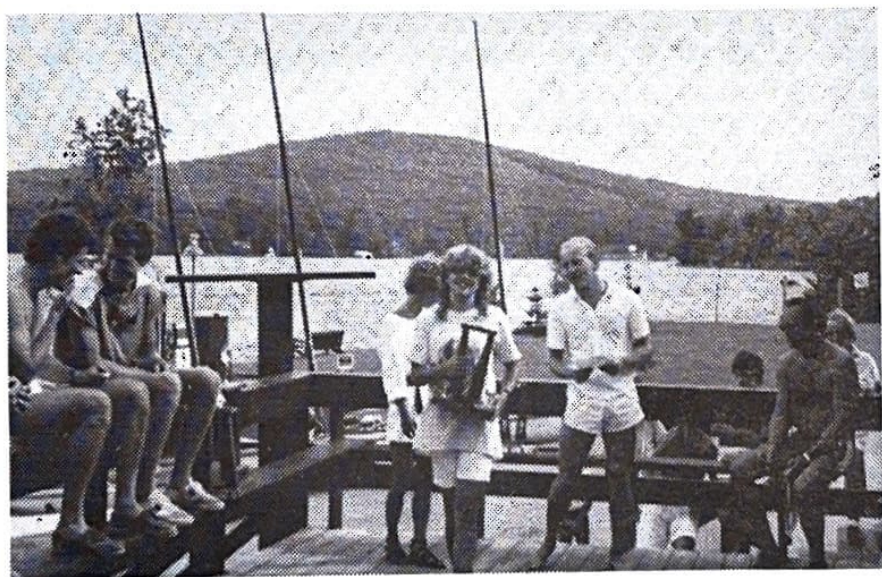
BONNES VACANCES
Bienvenue aux gens du Lac Sept-Iles

3375 CHEMIN STE-FOY
QUÉBEC 10, QUÉ.

TÉL.: 653-0939

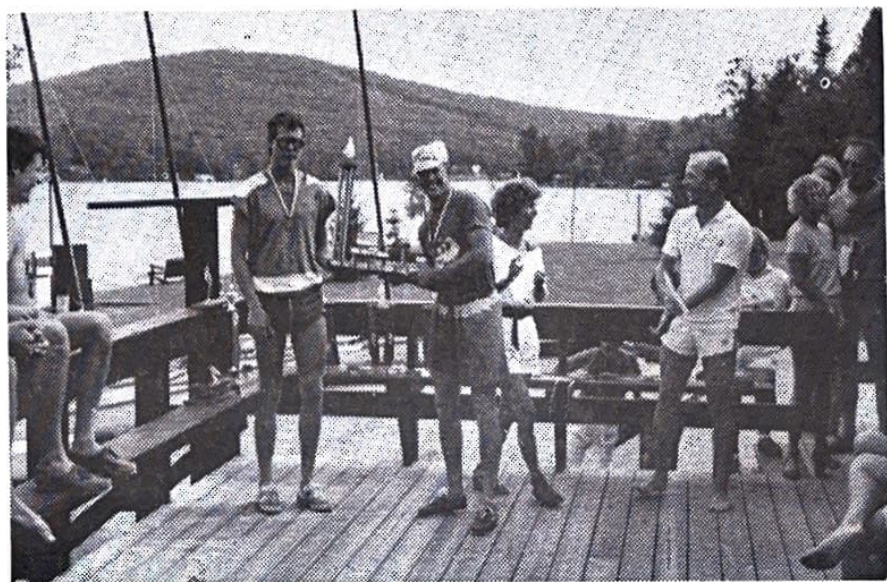
VOILE D'OR 84

En attendant le départ.



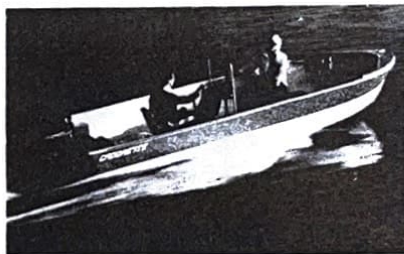
La meilleure chez les dames, Isabel Piché. Guy Renaud vient de lui remettre son trophée. Même s'il a l'air distrait sur la photo, il a su diriger la course d'une main de maître.

Vincent et Martin Ménard ont su égayer participants et spectateurs en plus de se mériter deux trophées.



MERCURY
OUTBOARDS

*Depuis 10 ans
à votre service*



YAMAHA

Pièce + Service
Moteurs: Mercury
Yamaha
Bateaux: Fibre verre
Thundercraft
Cadorette
Espadon
Trailer: EZ Loader
Espadon

Location moteurs hors-bords – 4.5 H.P. Mercury

Heures d'ouverture

Lundi au mercredi:

8h00 à 17h30

Jeudi et vendredi:

8h00 à 21h00

Samedi: 8h30 à 12h00

PERFORMANCE
MARINE INC.

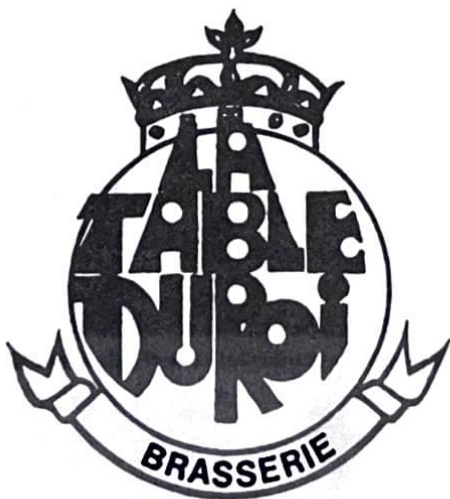
1235, ST-VALLIER OUEST
Québec G1N 1H2 Tél.: 683-2346



Pelican

THUNDERCRAFT

EZ LOADER



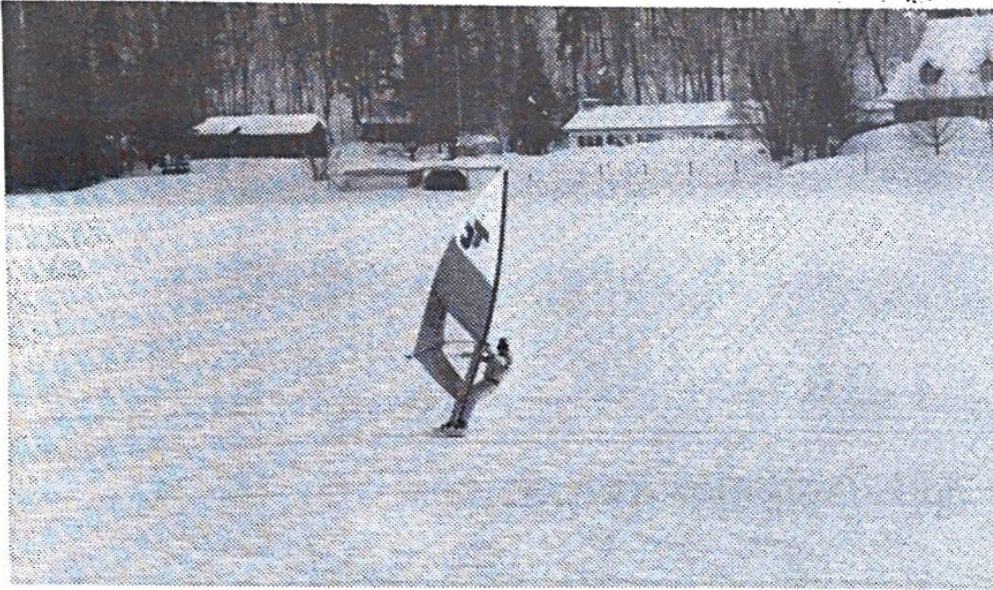
2360, Ch. Ste-Foy
Québec
Centre Innovation

 **651-9222**

Y. TRUDEL
Y. PARADIS
Propriétaires

SPÉCIALITÉS:

- Brochette
- Bifteck
- Fruits de Mer
- Fondue Chinoise



La « vétiluge » permet aux plus frileux d'apprécier l'hiver. Pas besoin de savoir nager. Demandez à votre président, Georges Paradis, il y a pris goût. Rien ne traduit la griserie et les sensations « en-hiverantes » que l'on peut ressentir à glisser à vive allure sur un lac gelé, en se laissant emporter par le vent. Sans doute croyez-vous qu'il faut être expert en planche à voile d'été pour pratiquer la vétiluge. Détrompez-vous! Selon les spécialistes,

les aspirants-planchéistes auraient intérêt à apprendre à manoeuvrer leur engin sur la neige, car les techniques de base demeurent sensiblement les mêmes en hiver comme en été. De plus, la neige offre une plus grande stabilité que l'eau.

Comme la vétiluge est appelée à se gagner de plus en plus d'adeptes au Lac Sept-Îles, l'Alouette se permet de vous transmettre, de la part de la Régie de la sécurité dans les sports, les quelques conseils suivants :

Avant de partir

- S'informer des prévisions de la météo
- S'habiller chaudement et de couleurs voyantes
- Se munir d'accessoires indispensables tels tuque, casque de sécurité, protège-coudes et genoux, mitaines résistantes
- Chausser des bottes maintenant les chevilles et munies de semelles anti-dérapantes

Sur l'aire de pratique

- Toujours partir accompagné!
- Vérifier les conditions de la glace (12 cm au minimum)

ATTENTION:

- * *l'épaisseur de la glace varie sur un même cours d'eau; il peut y avoir des « poches d'air et/ou d'eau » qui sont trompeuses!*
- S'assurer de la visibilité à longue distance

Une fois parti. . .

- Comme la manoeuvre de la planche s'effectue sur une longue distance faire attention aux obstacles fixes et mobiles (patineurs, motoneiges, etc. . .)
- Se souvenir que la voile cache des éléments qui sont « sous le vent »

. . . Suite page 33

Bar L'envol

**Place Côte Joyeuse
ST-RAYMOND**

**AU PIANO-BAR
MUSIQUE DU MERCREDI AU DIMANCHE**

Viens faire un tour à nos 5 à 7!

**Hommage de
La bière Laurentide.**



**C'est en
plein l'temps!**

**Votre représentant
Maurice Allard**

Des p'tits trucs

Pour ne pas tomber :

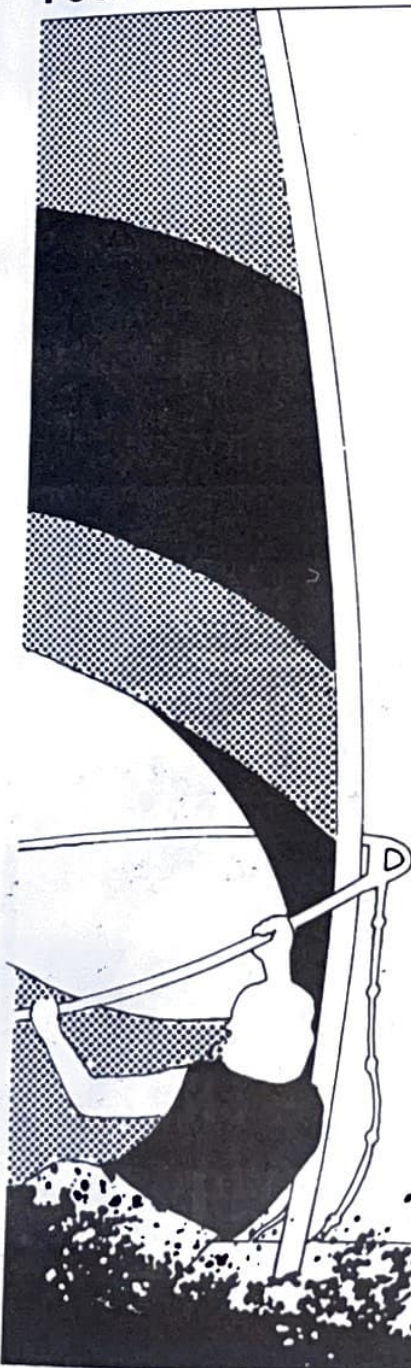
- S'accroupir et laisser tomber la voile
- Ne pas poser le pied tant que l'engin n'est pas arrêté

En cas de chute :

- Fermer les mains quand on tombe sur la glace afin d'éviter les foulures.

Antoine Lacoursière.

POUR UNE PRATIQUE SÉCURITAIRE DE LA PLANCHE À VOILE



1. Ne partez jamais seul et avisez toujours quelqu'un de votre itinéraire et de l'heure prévue de votre retour.
2. Avant de partir, informez-vous des conditions météorologiques et des conditions locales (courants, marées).
3. Vérifiez votre équipement en vous rappelant que le gréement doit être relié solidement à la planche.
4. Portez un vêtement adapté aux conditions de la température. Un vêtement de flottaison individuel (V.F.I.) est indispensable et une combinaison isothermique est recommandée par temps froid.
5. Lors d'une randonnée, prenez toujours soin de munir votre planche d'un système de remorquage fiable (corde).
6. Avant de vous aventurer trop loin, assurez-vous d'être capable de revenir au lieu de départ. Ne surestimez pas vos forces et attention aux vents qui portent au large.
7. Ne relevez que les défis qui sont à votre portée.
8. En cas de difficulté, gardez votre calme, restez sur votre planche et surtout ne la quittez jamais pour gagner la rive à la nage.
9. Utilisez le signal de détresse uniquement dans les cas d'urgence: assis sur votre planche, étendez les bras à l'horizontale dans le prolongement des épaules et levez-les à la verticale (répétez le mouvement).
10. Respectez les règles de navigation, par exemple la planche tribord amure est prioritaire sur la planche babord amure; la planche au vent s'écarte de la planche sous le vent.
11. Évitez de gêner les autres utilisateurs des plans d'eau où vous vous trouvez.
12. Ne naviguez pas dans les zones de fort trafic ou dans les zones de baignade.
13. Améliorez vos connaissances et vos aptitudes en suivant des cours de navigation et de sécurité nautique dans des centres reconnus par la Fédération de voile du Québec.

MAGASIN

Mme J.M. Turgeon Enr.

**PRÊT À PORTER
LINGERIE POUR DAMES**

SPÉCIALITÉS

144, ST-JOSEPH,
ST-RAYMOND.

TÉL.: 337-2509

CONFECTION DE RIDEAUX, COUVRE-LIT,
TISSUS A LA VERGE, PATRON BUTTERICK

**LA COUPONNERIE
ST-RAYMOND**



Coupons, Tissus à la verge, Patron Simplicity

175, St-Joseph,
St-Raymond,
Cté Portneuf

337-7375



**CENTRE DE
COUTURE
ST-RAYMOND**

SPÉCIALISTE de la laine PHILDAR
CONCESSIONNAIRE

de Machine à coudre et Aspirateur central **SINGER**
VENTE ET RÉPARATION

152, rue St-Joseph,
St-Raymond, Cté Portneuf
GOA 4G0



418-337-4524

CHEZ CHAUBLEC INC.

ON A DE

TOUT

membre
FALRO

**À ST-RAYMOND
VOUS ÊTES
CHEZ VOUS**

- Plomberie
- Électricité
- Chauffage

Estimation gratuite
sur place
par nos spécialistes

**550, RUE ST-JOSEPH
337-7934**



TROPHÉE « GENEST »



M. et Mme Paul B. Godin recevant leur plaque souvenir du conseiller Jean-Louis Moisan.

Le trophée « GENEST » est une façon de souligner l'intérêt et l'effort des propriétaires pour améliorer le milieu de vie au Lac Sept-Îles. Pour l'été 84, le jury formé de Mme Louise Savary, de messieurs Pierre Bernier, Jean-Louis Moisan et Paulo Bernier devait baser son choix en fonction de l'effort déployé pour la régénération des rives par la plantation d'arbustes, de la conservation de la végétation naturelle des rives et enfin, de l'aspect général de la propriété.

Tenant compte de ces critères, les propriétaires méritants sont cette année :

M. et Mme Paul B. Godin
M. et Mme François Letarte
M. et Mme Gérard Desbiens



M. et Mme François Letarte félicités par Mme Louise Savary.

Toutes nos félicitations à ces lauréats. Soulignons que la visite effectuée autour du lac a permis de constater des améliorations fort marquées sur plusieurs propriétés. Bravo! Continuons! Finalement, c'est nous tous qui en bénéficierons.

Cet été (85), des plants d'arbustes seront mis à la disposition des propriétaires et des informations sur la méthodologie de plantation et le devenir des haies et arbustes vous seront fournies.

Le thème pour l'été '85. : *Un environnement fleuri.*



M. et Mme Gérard Desbiens également félicités par M. Pierre Bernier. À l'arrière, M. Paulo Bernier, responsable du concours.

Paulo Bernier, responsable
Comité Environnement.



Bijouterie L'Opale Enr.

Vente & Réparation
· Madeleine B. Alain, prop.

Tél.: 337-2544

BIJOUTERIE



RIOUX ENR.

MAÎTRE HORLOGER-BIJOUTIER



228, St-Joseph, St-Raymond
G0A 4G0 337-4771

ALEXANDRE PAQUET, Prés.

Dufresne & Paquet & Cie Limitée

Manufacture CHARBON DE BOIS et dérivés,
CHARBON DE BOIS à Braisier
et Barbecue
CHARBON DE BOIS en poudre et de
toutes grosseurs

ST-RAYMOND, (PORTNEUF), P.Q.
121, RUE ST-ALEXIS TÉL.: 337-2282

JEAN-GUY GIRARD

ST-RAYMOND

ENTREPRENEUR MAÇON

Téléphone
Bureau
337-6849

CHALET
337-6552

POSE DE BRIQUES,
BLOCS, PIERRES, ETC.....



RÉSULTATS DU SONDAGE 83

À l'automne 83, les propriétaires du Lac Sept-Îles étaient invités par M. Jacques Bilodeau, responsable du recrutement, à transmettre à leur association leurs besoins, leurs attentes, une section du questionnaire pour la confection du bottin étant réservée aux suggestions. Nul doute que, tout comme vos représentants, vous êtes intéressés à connaître ce qu'a révélé ce sondage. M. Bilodeau a gentiment accepté de me permettre de consulter vos réponses. La compilation a révélé ce qui suit:

Nombre de répondants : 203

Commentaires ou suggestions

Aucune suggestion ou commentaire	145
Mention explicite de satisfaction	6
Voile (cours ou compétitions)	16
Tennis (cours ou tournois)	11
Natation	9
Films pour jeunes	8
Parties de balle	7
Bibliothèque	6
Danse aérobique, ski nautique, soirées dansantes	5
Animation (- de 10 ans), badminton, pétanque	4
Croquet, parties de cartes, planche à voile (cours)	3
Activités pour âge d'or, canotage (cours ou compétitions), peinture, écologie, bicyclette, films éducatifs, soccer, waterpolo	2
Basketball, bazar, brunch, chant, cocktail d'ouverture, concours de pêche, conférences, plongée, poterie, premiers soins, courses au trésor, canot, films « pour tous », hivernisation du club, mississippi, location voiliers et planches, improvisation, quilles (hiver), marche en groupe, olympiades, ornithologie, pavage, ping-pong, piste et pelouse, shuffleboard, soirées bavaroises, canadiennes, western, casino, volleyball	1

Note: Il peut y avoir plus d'une suggestion par répondant.

Comment interpréter les résultats de cette compilation? Je me permets de vous livrer le fruit de ma réflexion sur le sujet. Personnellement, je suis enclin à croire que la très grande majorité des répondants sont satisfaits des services offerts par leur association. Six répondants l'affirment clairement, tandis que cent quarante-cinq le disent indirectement en s'abstenant de tout commentaire ou suggestion. De plus, aucun commentaire négatif sur l'association n'a pu être relevé. Tant mieux si les gens sont satisfaits du travail accompli depuis plus de dix ans. C'est encourageant pour celles et ceux qui se sont dévoués.

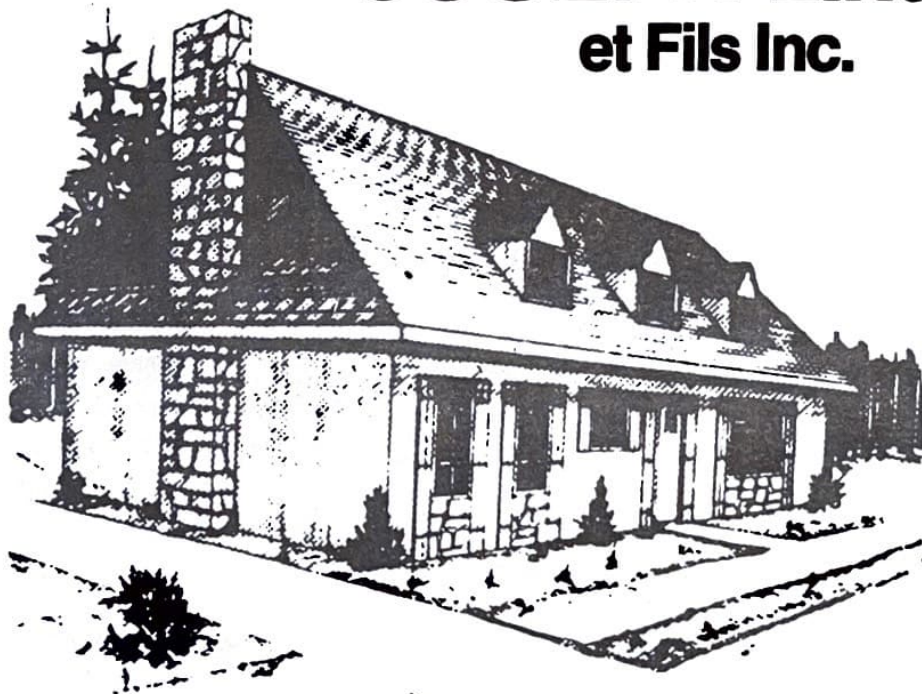
D'autre part, plusieurs suggestions sont intéressantes et révélatrices. Le maintien souhaité des activités privilégiées depuis ses débuts par l'A.P.L.S.-I., à savoir natation, voile, tennis, trace déjà en partie la voie à emprunter. Suivent des activités qui ont été offertes à l'occasion ou pendant un certain temps, telles films, bibliothèque, danse aérobique, ski nautique, etc. . . , le tout dépendant des disponibilités en personnel et en matériel. Bien sûr, il faut évoluer. Avec le temps d'autres activités sont venues se greffer, après le sondage, ou s'ajouteront sous peu, et on les retrouve parmi les quinze premières suggestions. Notons entre autres la pétanque, le croquet, le badminton, l'animation pour les jeunes.

À ce stade-ci de l'évolution de l'association, il faut s'interroger sérieusement sur la possibilité d'aller plus de l'avant dans l'organisation d'activités. Compte tenu des disponibilités financières, de l'implication des membres et des services offerts par la C.I.M.L., jusqu'où l'association doit-elle aller dans l'implantation de nouvelles activités?

L'argent ne fait peut-être pas le bonheur mais en

. . . Suite page 39

JOSEPH Linteau et Fils Inc.



Entrepreneur général
en construction
résidentielle
et commerciale
Réparation

BONNES
VACANCES

Tél.: 337-7340 St-Raymond

AVEZ-VOUS BESOIN?

De niveleuse, bélier mécanique,
chargeur, sable, gravier, etc.

LE GARS COMPÉTENT
C'est FERNAND !

337-2571

BONNES VACANCES!

Fernand Girard

**ENTREPRENEUR GENERAL
ST-RAYMOND, P.Q.**

**J.G. Lortie &
CONSTRUCTION**

COMMERCIALE ET DOMICILIAIRE

213, Ch. St-Jacques, St-Léonard, Cté Portneuf ☎ **337-7969**

tout cas il peut contribuer à rendre les maux de tête d'un trésorier moins pénibles. Chaque année n'étant pas année d'élections, les projets subventionnés se font parfois plus rares. Depuis deux ans, les revenus réels de l'association ont subi une chute importante. Il devient donc impossible de répondre affirmativement à toutes les suggestions quand les revenus anticipés pour l'année en cours couvriront à peine les dépenses. C'est plus sécurisant pour tout administrateur, surtout bénévole, de pouvoir tabler sur un coussin financier en cas d'imprévu. Il faudrait aussi garder à l'esprit que toute nouvelle immobilisation peut générer des coûts annuels d'entretien. Il serait peut-être sage d'attendre avant d'implanter de nouvelles activités.

Peut-être? À moins que des gens ne veuillent s'impliquer davantage dans l'organisation de ces nouvelles activités. L'association met à notre disposition des installations; à nous de les utiliser, à nous de créer l'animation. Pourquoi faudrait-il payer des animateurs pour organiser des parties de cartes, du croquet, de la marche, des excursions à bicyclette, un tournoi de tennis? On entend souvent: « Pourquoi l'association n'organise-t-elle pas telle ou telle activité? » À date, seuls les gens de la pétanque ont su relever le défi. Quant aux directeurs de l'association, ils ont déjà, pour la plupart, des responsabilités dans divers comités. De plus, eux aussi sont des vacanciers. Les répondants au sondage disposés à aider sont presque tous directeurs maintenant. Qui peut garantir l'implication de plus de gens?

Finalement, il ne faudrait pas oublier les services offerts par la C.I.M.L. Payeurs de taxes à part entière (c'est le cas de le dire depuis deux ans) les résidents du lac ont donc accès aux divers programmes de la C.I.M.L.. Que ce soit pour les acti-

tivités d'été, d'hiver ou autres, il s'agit de profiter de l'éventail offert. Pour les résidents permanents, s'ajoutent à la C.I.M.L. tous les organismes et clubs sociaux prêts à les accueillir. L'A.P.L.S.-I. devrait-elle bâtir toute une organisation parallèle quand ses membres sont à moins de dix minutes de services et d'organismes déjà structurés? Combien de minutes d'auto fait-on, en ville, pour profiter de divers services? Il faudrait d'abord tirer profit de ce pourquoi nous payons déjà à St-Raymond. Ça me semble élémentaire.

Jusqu'où doit aller l'A.P.L.S.-I.? À la lumière des considérations citées plus haut, on est presque forcé de conclure qu'il faille marquer notre action d'un temps d'arrêt. L'association se veut avant tout une organisation saisonnière basée sur le bénévolat. C'est en tout cas comme ça que je me la suis toujours imaginée, et, à ce que j'en sache, c'est ainsi que la voyait ses fondateurs. Son membership est majoritairement constitué de vacanciers qui veulent boire leur lait quand ça leur plaît. À trop vouloir développer, élargir l'éventail d'activités, on risque de provoquer l'essoufflement des directeurs bénévoles, i.e. une espèce d'overdose de bénévolat. Il faudrait peut-être nous contenter de garder à l'organisation sa dimension actuelle (small is beautiful), à moins que les membres ne soient disposés à payer une cotisation beaucoup plus substantielle que les quinze dollars actuels, ce dont je me permets de douter.

En terminant, je voudrais signaler que cette vision de la situation est tout à fait personnelle et n'engage en rien le bureau de direction. Vous êtes libres de la partager mais rien ne devrait vous empêcher d'y réfléchir.

Antoine Lacoursière.

ASSEMBLÉE GÉNÉRALE

LAISSERAS-TU LES AUTRES DÉCIDER ?

11 AOÛT 1985, 11H00, APRÈS LA MESSE

ON Y VA!!!

L'Association des Propriétaires du Lac Sept-Îles Inc.
Renseignements complémentaires - Exercice terminé le 15 septembre 1984

RÉSULTATS - FONDS D'OPÉRATIONS

	Adminis- tration	Projet Été Canada	Activités sociales	Communi- cations	Loisirs	Total
REVENUS						
Organisation d'activités	150 \$		6 522 \$			8 369 \$
Bingo, loto	7 878				1 697 \$	7 878
Subventions		4 755				4 755
Publicité				5 068		5 068
Cotisations aux membres	3 950					3 950
Inscriptions au cours	1 274				2 013	2 013
Profit sur ventes de produits pétroliers	544					1 274
Intérêts	13 796	4 755	6 522	5 068	3 710	33 851
DÉPENSES						
Salaires	4 563	4 830				10 713
Avantages sociaux	383	418				801
Sous-contrats			4 273			4 273
Fournitures			364		267	631
Achats de denrées alimentaires			1 655			1 655
Associations et permis	155		218	104	75	448
Fournitures de bureau	515		105			724
Achats d'équipement	782	305				1 462
Assurances	1 732				375	1 732
Imprimerie	731			4 716		5 447
Voyages	56	100				156
Téléphone	105					105
Electricité	584					584
Timbres	676					1 086
Frais bancaires	19			410		29
Taxes	131					131
Entretien	4 359					4 359
Aménagement de terrains (note 5)	5 832	2 497	150	88	793	8 329
Divers	61					1 092
	20 684	8 160	6 765	5 318	2 830	43 757
EXCÉDENT DES DÉPENSES SUR LES REVENUS (REVENUS SUR LES DÉPENSES)	6 888 \$	3 405 \$	243 \$	250 \$	(880) \$	9 906 \$

MAHEU NOISEUX

PRÉVISIONS BUDGÉTAIRES 1 MAI 85 AU 30 AVRIL 86

	<u>Admin.</u>	<u>Recru.</u>	<u>Club</u>	<u>Entret.</u>	<u>Enviro.</u>	<u>Loisirs</u>	<u>Act. so.</u>	<u>Commun.</u>	<u>Autres</u>	<u>Total</u>
REVENUS										
Bingo, Lotomatique	6 000									6 000
Membres		3 900								3 900
Inscriptions, cours						2 000				2 000
Loisirs						1 100				1 100
Essence/huile			1 200				6 950			1 200
Activités sociales								5 000		6 950
Publicité										5 000
Intérêts	500									500
Total des revenus	<u>6 500</u>	<u>3 900</u>	<u>1 200</u>	<u>- 0 -</u>	<u>- 0 -</u>	<u>3 100</u>	<u>6 950</u>	<u>5 000</u>	<u>- 0 -</u>	<u>26 650</u>
DÉPENSES										
Salaires			3 300			2 750				6 050
Av. sociaux, vacances			396			330				726
Sous-contrats							3 000			3 000
Fournitures							1 700			300
Denrées					225	100				1 700
Permis, congrès			50				100			475
Bureau	500	120					150			770
Téléphone			120		15	10				280
Timbres	175	250								540
Frais bancaires	20									20
Transport	100				250	200				550
Assurances	1 800	80						4 000		1 800
Imprimerie										4 080
Électricité										700
Entretien			700	1 200						1 500
Photocopie	150					300				150
Divers	50					890	50		150	1 140
Représentation					25					25
Immobilisation										1 175
Total des dépenses	<u>2 795</u>	<u>450</u>	<u>4 566</u>	<u>2 375</u>	<u>515</u>	<u>4 580</u>	<u>5 450</u>	<u>4 100</u>	<u>150</u>	<u>24 981</u>
Excédent des revenus sur les dépenses (Excédent des dépenses sur revenus)	<u>3 705</u>	<u>3 450</u>	<u>(3 366)</u>	<u>(2 375)</u>	<u>(515)</u>	<u>(1 480)</u>	<u>1 500</u>	<u>900</u>	<u>(150)</u>	<u>1 669</u>

Note : L'association peut éventuellement encourir une dépense approximative de \$5 000 concernant le remplacement des réservoirs à essence.
L'ASSOCIATION DES PROPRIÉTAIRES DU LAC SEPT-ÎLES INC.
 Bureau de direction 84-85-03

**PLOMBERIE
E. LORTIE ENR**



233, ST-JACQUES,
ST-LÉONARD CTE PORTNEUF
GOA 4A0

**Service 24 heures
337-6186**

ÉMILIEN LORTIE, prop.

Vous désirez une installation
de FOSSES SEPTIQUES
Faites appel à nos services:

**PLOMBERIE
E. LORTIE**

**EXCAVATION
VICTORIN VÉZINA**

ESTIMATION GRATUITE

Victorin Vézina Enr.

EXCAVATION – TERRASSEMENT
CREUSAGE DE FOSSES SEPTIQUES
GRAVIER – SABLE – PIERRES
TERRE A GAZON

234, ave Noreau
ST-Raymond, Québec GOA 4G0

MARCEL U. BEAUPRE

– CONTRACTEUR –

BULDOZER – CHARGEUR DE GRAVIER – CAMIONNAGE
GRAVELLE ET SABLE – ETC.

759, RUE ST-CYRILLE, ST-RAYMOND, P. QUÉ. GOA 4G0

Tél.: 337-2807

EXCAVATION

A. MARTEL
entrepreneur général

INSTALLATION DE FOSSES SEPTIQUES
VENTE – INSTALLATION – SERVICE

990, Rang Notre-Dame
St-Raymond

337-2578

**CONSULTATION
administration
informatique**

manex inc.

2406 QUATRE-BOURGEOIS
SAINTE-FOY, G1V 1W5
(418) 659-3530



LA CIMENTERIE GENEST INC.



ÉMILE GENEST

Manufacturier de Blocs en Béton
Tuyaux — Fosses septiques

Saint-Basile de Portneuf, Qué. — Tél.: 329-2878



FISET & MARCOTTE INC.

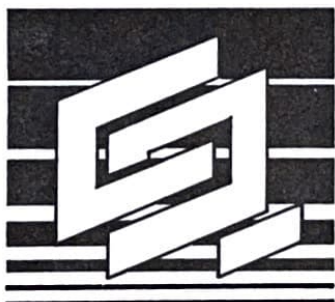


MANUFACTURIER DE PORTES ET CHASSIS

78, Avenue St-georges
St-Basile, Cté Portneuf, G0A 3G0



329-2850



CIMENT QUÉBEC

POUR DÉFIER LE TEMPS

Tél.: (418) 329-2100

BONNE SAISON AUX VACANCIERS

Au nom de la population de

Ville St-Raymond

Bonnes Vacances
et soyez les bienvenus dans notre ville



Le vice à l'oeuvre. Fernand Morasse, notre vice-président explique à Laval Lortie la méthode spéciale qu'il utilise pour la cuisson du maïs.



« Aie! Gaston, pousse, mais pousse égal ». Selon Paulo et Nicole Bernier, c'est ce que Louise Moisan-Morasse aurait répondu au sérieux Gaston Paradis.



D'où vient-elle? Elle aurait été sauvée des pluies acides au Lac Au Chien, printemps 84, à 27 pouces, 7½ livres. Elle n'est sûrement pas jeune car on a dit que c'était une grise.

MARCEL X. VOYER

— CAMIONNEUR —



TRANSPORT DE BOIS — BULLDOZAGE
TERRASSEMENT — VENTE DE GRAVIER ET TERRE

R. R. NO. 2, RANG NOTRE-DAME, ST-RAYMOND, P. QUÉ. GOA 4GO ——— Tél: 337-2543

GUY LANGEVIN M. EI.

ENTREPRENEUR ÉLECTRICIEN
SPÉCIALISTE EN CHAUFFAGE ÉLECTRIQUE
INSTALLATION RÉSIDENIELLE, COMMERCIALE
& INDUSTRIELLE

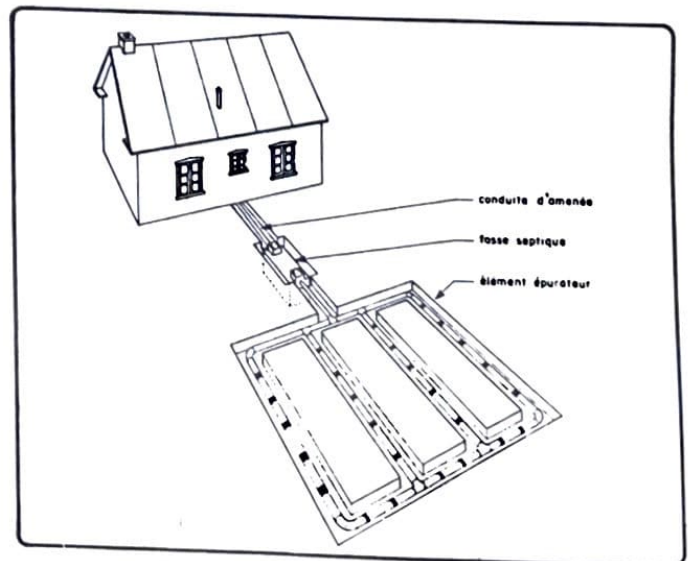
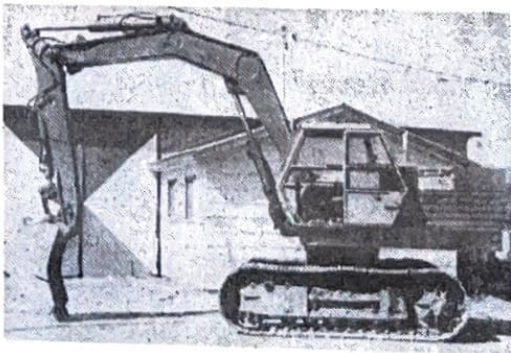
410, St Joseph, St Raymond 337-7317

Arthur Pagé Excavation Inc.

- Travaux d'excavation et de terrassement
- Vente sable, pierre, gravier
- Vente et installation de fosses septiques.

71, STE-Anne, Saint-Basile
329-2060 — 329-2275

ESTIMATION GRATUITE





Planifiez de Façon Permanente

Vous désirez en finir avec les problèmes de remplacement, de peinture et de réparation de bois? Afin de pouvoir profiter de vos loisirs!

C'est facile à réaliser avec...
LA METHODE SPECIAL PRES L. D. LEE
 Sous Traitement Sous Pression.
 Garantie à vie...
 à partir de 1000 \$.

- 1. **Garantie à vie**...
 Garantie à vie...
 Garantie à vie...
 Garantie à vie...
- 2. **Protections**...
 Protection...
 Protection...
 Protection...
- 3. **Protections**...
 Protection...
 Protection...
 Protection...
- 4. **Protections**...
 Protection...
 Protection...
 Protection...



**TRAITEMENT SOUS
 PRESSION L. D. LEE**

1111, rue St-Henri c.p. 21, St-Remy
 Centre Commercial, Que. G0A 4C0

(514) 887-2200

GARAGE ROGER LÉGARÉ

VENTE ET SERVICE



SCIES MÉCANIQUES - TONDEUSES

MOTEURS BRIGG'S - STRATTON
SOUFFLEUSES À NEIGE - GÉNÉRATRICES - MOTEURS HORS-BORD

CREENING DONALD CO LTD
NOEUDS COULANTS LÉGERS
CABLE D'ACIER DE QUALITÉ UNIFORME

129, St-Jacques, St-Raymond

337-2891

QUINCAILLERIE HUOT

— CLAUDE HUOT, PROP. —



SPORT - CHASSE ET PÊCHE - CADEAUX
PEINTURES CROWN DIAMOND

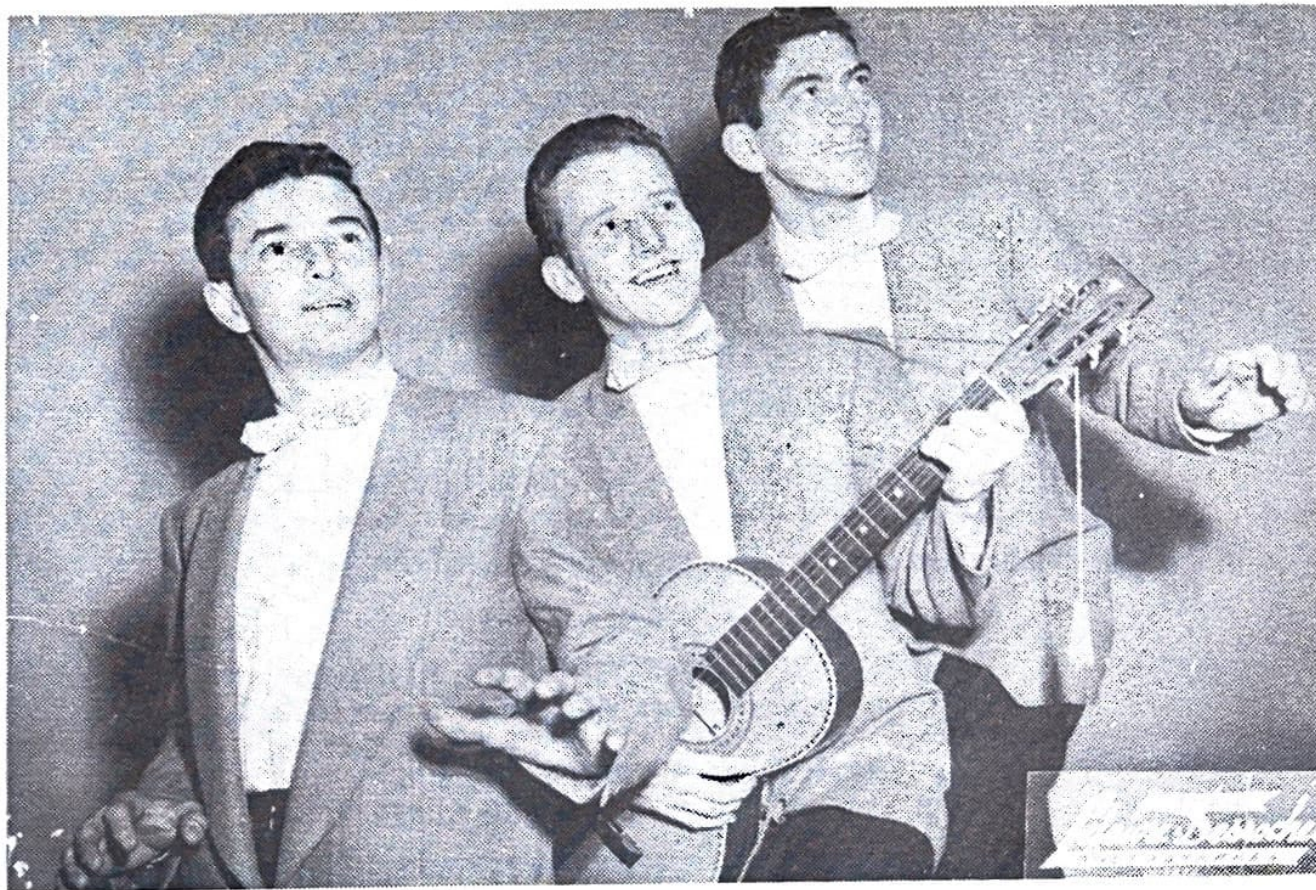
205, ST-JOSEPH, ST-RAYMOND

337-7311

- En date du 31 mars 85, les participants à Lotomatique avec l'association des propriétaires se sont partagé 1 552,00\$. Pour celles et ceux qui n'auraient encore rien gagné, un jour ce sera votre tour.
 - Toujours en date du 31 mars 85, les abonnements à Lotomatique effectués sur des formulaires identifiés à l'association ont rapporté 1 218,00\$ à cette dernière en commission sur les ventes et les gains des abonnés. Il serait donc intéressant que les membres fassent la promotion de la Lotomatique auprès de leurs amis, avec nos formulaires évidemment. Ils sont identifiés par les numéros suivants: 600-432-0000 ou 0001. Et si quelqu'un gagnait le million... votre association encaisserait 10 000\$ d'un seul coup.
 - Le projet Été-Canada a légué à l'association un terrain de croquet, tout près du presbytère. Il y manque deux éléments importants: un équipement adéquat i.e. des broches en bon état
- et deuxièmement une personne s'y connaissant en croquet pour animer ce lieu. Toute personne intéressée peut faire part de son désir de collaborer au responsable des loisirs, au 337-6173.
- Sophie Boudriau se signale non seulement en voile mais aussi en ski alpin. Sophie a cet hiver remporté la finale du circuit « Carera-Salomon » chez les compétitrices de classe « A ». Félicitations!
 - Si vous désirez placer quelque chose en sécurité lors d'un party, comptez sur Jacques Proulx. Il connaît tous les recoins de la Villa LaSalle, en particulier le dessus des armoires. Un petit problème cependant: il cache tellement bien ce qu'on lui confie que même le lendemain il ne se souvient plus de l'endroit où il a déposé le précieux butin. Maudite mémoire!

... Suite page 55

QUI SONT-ILS?



QUINCAILLERIE
MATERIAUX
DE CONSTRUCTION

Paulin Moisan Inc.

746, rue St-Joseph St-Raymond, Cté Portneuf, P. Q.



Tél.: 337-2297/98

MATÉRIAUX – QUINCAILLERIE PEINTURE SICO

**LIVRAISON GRATUITE
SAMEDI, OUVERT JUSQU'À 16H00.**

BONNES VACANCES !



**CES CARTES SONT
ACCEPTÉES**



177 rue St-Joseph, St-Raymond

337-2777

unitotal

voire quincaillier conseil

QUINCAILLERIE JEAN DENIS LTÉE

**PLOMBERIE – ÉLECTRICITÉ – PEINTURE "SICO"
CADEAUX ET VARIÉTÉS
MOULÉE A CHIEN ET CHAT "PURINA & JAPPY"**

Spécialité: Vente et réparation d'équipement de camping Primus et Coleman.

**POURQUOI CHERCHER AILLEURS
CHEZ NOUS, C'EST PROFESSIONNEL ET PROFITABLE.**

**SAMEDI FERMETURE À 16h00
CARTE VISA ET CARTE MAITRESSE ACCEPTÉES**

MANOIR ST-RAYMOND

337-2547

251, rue St-Pierre

VENEZ VISIONNER VOS MEILLEURES EMISSIONS SUR ECRAN GEANT DE 7 PIEDS

BANQUETS - NOCES - RECEPTIONS

PROPRETE - CONFORT - COURTOISIE

ORCHESTRE ET DISCO TOUS LES VENDREDIS - SAMEDI

Salon Rouge
Petit Saguenay

2e Salle de réception

HOTEL

BAR SALON

TAVERNE

PROCHAIN OBJECTIF: CALGARY

En feuilletant vos Alouette, dans celui de 1981, page 73, vous retrouverez le texte suivant: « Si vous avez vu régulièrement, l'été dernier, quelqu'un faire du ski de fond à roulettes sur la route du lac, rassurez-vous, vous n'avez pas eu de visions. »

Il s'agissait de Charles Plamondon, champion canadien au biathlon. Sachez qu'au cours des quatre dernières années le jeune homme n'a pas abandonné cette pratique. Encore l'été dernier, on pouvait entendre régulièrement rouler ses skis. Charles est de la trempe de ces athlètes amateurs déterminés que les objectifs à long terme n'effraient pas et qui évoluent trop souvent dans l'ombre des professionnels retenant toute l'attention des medias.

L'hiver 85 a marqué pour Charles Plamondon une étape importante de son ascension vers l'excellence sur le plan international. Cet hiver, il a traversé l'Atlantique pour prouver hors de tout doute qu'un biathlonnier québécois peut aspirer à la respectabilité internationale. À Anterselva, en Coupe du Monde, il s'est classé comme aucun Canadien n'a jamais réussi à le faire. Après quelques difficultés aux Mondiaux de Ruhpolding, principalement à cause de la maladie, il revient en force à Lahti, toujours en Coupe du Monde.

Charles se retrouve maintenant parmi la crème des athlètes de sa discipline. Il a plus de la moitié de la route vers les sommets de parcourue. Attendez-vous à le voir encore roulant sur ses skis en vue du prochain objectif. . . Calgary.



A. Lacoursière

Chalet du tapis

ROBERT NOREAU, prop.

Tout pour la décoration intérieure
tapis, prélat, tuile, peinture
papier peint, céramique,
stores vénitiens,
location de laveuses

123, DES ORMES, ST-RAYMOND
CTÉ PORTNEUF, G0A 4G0

TÉL.: 337-2455

Service de location

UNE DIVISION ROBERT NOREAU INC.
123, Des Ormes
St-Raymond, Cté Portneuf

Tél.: 337-2455

*Tout l'outillage
pour la construction
Laveuse à tapis, etc...*



ÉBÉNISTERIE M. MORASSE



Tél.: ATELIER 1-418-337-4956
RÉSIDENTE: 1-418-337-6656

MARTIN MORASSE, prop.
585, Rang du Nord
St-Raymond

RÉPARATION ET DÉCAPAGE DE MEUBLES NOUVEAUX ET ANCIENS
FINITION: CHOIX DE COULEURS ET DE TEINTURES

RÉPARATION DE FISSURES ET BRÛLURES
ESTIMÉ GRATUIT

Vente de meubles antiques et anciens

MOTEL CLAIRE FONTAINE

ST-RAYMOND, CTÉ PORTNEUF, BUR.: 337-2879 • MOTEL 337-2207

Un endroit renommé dans la région

30 unités
de motel
Salle à manger

Salons bars
Salles pour
réunions

2 Salles pour
réceptions
tous genres

DU PLAIN & FRÈRES INC.

Bienvenue aux vacanciers

RÉCEPTIONS DE TOUTES SORTES DINERS D'AFFAIRES

*Un endroit, où toujours vous êtes certains
d'être bien satisfaits*

COMMUNIQUEZ AVEC NOUS
POUR PLUS DE PRÉCISION: **337-2879**

ICHTYOLOGIE

1. Combien compte-t-on d'espèces de poissons?
2. Les poissons sont-ils capables de respirer l'air pur?
3. Comment peut-on discerner l'âge d'un poisson?
4. Tous les poissons nagent-ils sur le ventre?
5. Nommez deux poissons qui font la migration?
6. Les poissons entendent-ils seulement par leurs oreilles?
7. Est-ce que tous les poissons pondent des oeufs?
8. Quel est le roi des poissons d'eau douce?
9. Quelle espèce de saumon ne se pêche qu'au Lac St-Jean?
10. Quel est le vrai nom de la « perchaude »?
11. Quel mets fait-on, en Russie, avec les oeufs de l'esturgeon?
12. Où trouve-t-on un établissement de pisciculture au Saguenay?
13. Dans quoi conserve-t-on les poissons vivants?
14. À l'aide de quoi le poisson respire-t-il?
15. Qu'est-ce qui permet aux poissons de s'élever et de s'enfoncer dans l'eau?
16. Par quoi les poissons sont-ils particulièrement attirés?

Vous trouverez les réponses en feuilletant les pages de nos annonceurs. Pour connaître votre pourcentage, additionnez vos bonnes réponses. Multipliez-en le total par 5, puis divisez par 4 et remultipliez par 5.

Bonne chance!



DUMAS & VOYER
LTÉE

Dumas & Voyer Ltée
910, rue Principale, Rivière-à-Pierre,
comté Portneuf, Québec G0A 3A0
(418) 323-2222 / 694-9890 (de Québec)

Bonjour,

Il me fait plaisir de vous saluer et de vous offrir mes services pour la protection de votre environnement.

Pour toute information technique dont vous pourriez avoir besoin concernant vos aménagements en granite, n'hésitez pas à communiquer avec moi.

Mes salutations les plus sincères,

André Savary
Directeur de la commercialisation
694-9890 de Québec

MAGASIN LAURENTIEN INC.

DE TOUT POUR TOUTE LA FAMILLE

BIENVENUE AUX VACANCIERS

208 ST-JOSEPH ST-RAYMOND

337-2485

337-2238

LIVRAISON RAPIDE
TOUS LES JOURS

- * Pour le choix
- * Pour le service
- * Pour les aubaines

INSTALLÉ SUR LES RIVES DE LA RIVIÈRE STE-ANNE DEPUIS 1948

Lefebvre

DE SAINT-RAYMOND

... Du bon monde à connaître!!

CONTINENTAL

vous souhaite de bonnes vacances à tous

**35 rayons
pour vous
servir**

**5 façons de
magasiner**

- MASTER CHARGE
- CHARGE X
- COMPTANT
- CHÈQUE
- MISE DE CÔTÉ

Air climatisé

**Vaste
stationnement**

**Le magasin de
la famille
économe !**



UTILISEZ NOTRE PLAN MISE DE CÔTÉ
SANS FRAIS ADDITIONNEL

TÉL.: 337-4201

LES INDISCRÉTIONS. . . (Suite de la page 49)

- Certaines personnes appuient discrètement, souvent anonymement, des initiatives de l'association. Alex Paquet est membre de ce groupe. Merci, Alex, pour le charbon de bois lors des mini-olympiades. En passant, elles auront encore lieu en 85. Merci à l'avance, Alex.
- La piste de ski de fond qui sillonne le lac nous la devons à Claude Paquet. Claude, toutes celles et tous ceux qui l'ont empruntée cet hiver te disent un sincère merci.
- AVIS DE RECHERCHE. Tous ceux et celles qui sont intéressés à travailler au bingo du lundi soir, vous pouvez communiquer avec Mme ou M. Bernard Montpetit au 337-6539. N'oublions pas que c'est notre principale source de revenus.
- La voile vous intéresse? Vous aimeriez essayer avant de décider si vous achèterez un voilier? Non, l'association ne loue pas de voiliers. Vous pouvez cependant effectuer votre essai en vous inscrivant à un cours d'initiation à la voile. Durée: 4 heures. C'est plus sécuritaire et après vérification, c'est moins dispendieux que partout ailleurs. Quatre adultes ont été satisfaits de l'expérience l'été dernier. L'un d'eux a déjà fait l'acquisition d'un dériveur.
- Au cours de l'été, si vous voyez deux gars courir en arrière d'une fille, n'appellez surtout pas la SQ. Il ne lui veulent pas de mal. Ce seront simplement Martin Ménard et Éric Boudriau essayant de rejoindre Marie Leclerc, le tout se déroulant dans le cadre de leur entraînement pour le collège militaire St-Jean.
- Fred Côte a de nouveau accepté le travail de gardien pour cet été. Bienvenu à Fred et à sa compagne Claudette. Nul doute qu'ils sauront se faire apprécier autant qu'au cours de la dernière saison.
- C'est promis! Gaston Paradis s'occupera à nouveau du feu de camp cette année. Il est sensé former équipe avec Roland Duplain. Attendez-vous qu'avec ces deux experts ça va chauffer « au boutte ».

. . . Suite page 57

BONNES VACANCES

Sears



337-6761

DES ACHATS AVANTAGEUX
TOUTE L'ANNÉE

**VOUS EN AVEZ POUR VOTRE ARGENT
— ET PLUS —**

OUVERT: Du lundi au mercredi
de 9h30 à 17h00
Jeudi et vendredi jusqu'à 21h00
Samedi jusqu'à 17h00

Mme A. Girard
**333, CÔTE JOYEUSE
ST-RAYMOND**

Lingerie Marquisette Inc.

SPÉCIALITÉS:

Lingerie pour enfants,
Vêtements de base pour dames



239, St-Joseph

St-Raymond

Tél.: 337-2289

Ti-Oui Snack-Bar

SPÉCIALISTE DU POULET FRIT
pané en morceaux



1 MORCEAU
2 MORCEAUX
3 MORCEAUX

(comprenant frites, salade et sauce)

NOUVELLES SPÉCIALITÉS:

GORLO
MINI POUTINE
EXTRA POUTINE
SOUS-MARIN

201 St-Jacques
tel:387-2921

TI-OUI profite de cette occasion pour vous souhaiter un heureux séjour au Lac-Sept-Iles

Hôtel Motel de la Colline

105 Grande Ligne, St-Raymond,
Cté Portneuf, P.Q.
(418) 337-6734 (5)

BAR SALON - SALLE À MANGER

25 MOTELS
AVEC TOUTES LES COMMODITES
T.V. COULEUR - TÉLÉPHONE

1 SALON DE PLUS
nouvellement aménagé
pour accomoder 50 personnes
lors de réunions et repas d'affaires
ou petites réceptions

BONNES VACANCES!

restaurant

Le Braisier de la Colline

Spécialités

- * fruits de mer
- * brochettes
- * fondues
- * steak au poivre

337-2819

- Au 23 septembre 84, l'A.P.L.S.-I. comptait 323 membres en règle, statistique fournie par Jacques Bilodeau, responsable du recrutement. Si Jacques le dit, c'est vrai. Son fichier est à jour, soyez-en assurés. Ce fichier dispose cependant encore de « blocs » pour y inscrire les quelques noms manquants, de 323 à ... Les mots de passe pour être admis au fichier: « Carte de membre ».
- L'automne dernier, deux directeurs entrent dans le club, question d'effectuer une dernière vérification. Surprise! Un pigeon que sa curiosité ou sa fatigue a attiré gît sous la table. Il a probablement pénétré dans le club à l'insu de Claudette lors de la dernière journée d'ouverture. Le pauvre, après une semaine... Deux bagues pour l'identifier: sur l'une un numéro, sur l'autre une ville, Granby. Les recherches, malgré les nombreuses cartes de visites laissées ça et là, n'ont pas permis d'en retracer le propriétaire.
- En dernière heure, nous apprenions que François Ménard a été sélectionné sur l'équipe du Québec, Laser sénior, pour les prochains Jeux du Canada. Bravo!
- A quand un gars du lac comme Monsieur Personnalité au gala opti-jeunesse de St-Raymond? Voyez-y les gars! Déjà deux filles se sont mérité cet honneur.
- Lumières du tennis, suite et fin. Le système est maintenant complet. La dernière ampoule manquante a été installée l'automne dernier. Pour continuer la tradition, c'était par une pluie froide. Dans la foulée des Lacasse, Lortie et les autres, c'est Gilles Paradis de Langevin Electrique qui avait accepté de se sacrifier. Merci Gilles! Merci également à Vidéo Déry pour la location du camion à un prix d'ami.



SHELL

Jean-Guy Cantin É

*une entreprise privée
pour un meilleur service*

Huile à fournaise – Huile à poêle
Gazoline – Diésel
Huile à moteur – Huile hydraulique

1409, Rang Notre-Dame, St-Raymond

337-2705



Horto
St-Raymond Enr.
Fleuriste

172, St-Cyrille, St-Raymond G0A 4G0

Vaste choix de fleurs et plantes de soie
☞ Arrangement pour toute occasion ☞

 **337-2523**

Carole L. Genois, prop.
Service de livraison

RESTAURANT

Le Nocturne

A votre service depuis 20 ans
PAUL H. GENEST, prop.
Licencié: Vins & Spiritueux

Coin St-Cyrille
& Ave Morel
St-Raymond

Livraison
Lac Sept-Iles
337-2824

ST-RAYMOND SERVICE ENR.

Raymond Jobin, prop.

REPARATIONS

Cuisinières, lessiveuses, sécheuses,
lave-vaisselle

363, Duplain
St-Raymond

337-6192



la caisse populaire
st-raymond

service inter-caisse

HEURES D'OUVERTURE

Lundi: 9h30 à 15h00
Mardi: 9h30 à 15h00
Mercredi: 9h30 à 15h00
Jeudi: 9h30 à 20h00
Vendredi: 9h30 à 20h00
* à noter qu'à compter de 16h00
il y aura des services IVA
et de caissiers seulement.

Samedi: 9h30 à MIDI
* Services caissiers seulement

siège social

225, avenue st-maxime, c.p. 190
st-raymond (portneuf), québec
G0A 4G0
(418) 337-2218



Un bon feu de cheminée au 3029 du Secteur B. Service rapide – 12 minutes entre l'appel et l'arrivée.

CEUX QUI NOUS ONT QUITTÉS.

Le 18 janvier 85, à l'âge de 74 ans, monsieur
LOUIS-PHILIPPE LETARTE.

Le 5 mars 85, à l'âge de 68 ans, 11 mois, monsieur
VICTOR GENOIS.

Le 13 mars 85, à l'âge de 73 ans, monsieur
MAURICE DÉRY. Il était résident permanent au lac
depuis 16 ans.

Nos plus sincères condoléances aux familles touchées par ces départs.



Café Bar le Jaseur

à proximité du Lac Sept-Iles

Ce qu'il vous offre ?

- Pour vos yeux et oreilles, un **local plein de soleil**, un **service amical et courtois**, une **musique pour vous plaire le jour**; des **spectacles de chansonniers** le soir.
- Pour vos fringales, une **nourriture simple et fraîche**. Menu du jour, des salades, quiches...
Pour compléter, Le Jaseur vous offre une spécialité unique des environs: **Toute la gamme des cafés**: Cappucino, expresso...

C'est aussi chaud de coeur sous notre toit que sur votre plage !
À notre première rencontre, dites-nous le !

298, rue St-Jacques, St-Raymond (au pied de la Côte Joyeuse)

Les 3 Jaseurs du "Café-Bar Le Jaseur"



PAROISSE DE SAINT-RAYMOND

Case Postale 1448
Tél.: 337-7698
337-6821

EDIFICE MUNICIPAL
376, rue St-Joseph

St-Raymond
(Cté Portneuf)
G0A 4G0

Bonnes Vacances

Bureau: 8h30 à 12h00 — 13h00 à 16h30

Fermé le vendredi soir pour la période estivale

NETTOYEUR

ULTRA MODERNE PIERRE ENR.

337-4494

292, AVE ST-LOUIS, ST-RAYMOND

337-4494

-NETTOYAGE À SEC
-SERVICE DE LAVAGE À LA LIVRE
-SERVICE D'UNE JOURNÉE AU COMPTOIR
-SERVICE SUR APPEL TÉLÉPHONIQUE

entreposage de
MANTEAUX DE FOURRURE

HEURES D'OUVERTURE
lundi au mercredi de 8h00 à 18h00
jeudi et vendredi de 8h00 à 21h00
samedi de 9h00 à 12h00

Me Henri Larue, notaire.

135, St-Jacques,
St-Raymond, P.Q.
G0A 4G0

337-2877

AVOCATS

SERVICE D'AIDE JURIDIQUE ACCORDÉ

Membres de l'étude : Bhérier, Bernier & Associés

**RENÉ OUELLET &
PHILIPPE LEBOEUF**

Résidence de Me PHILIPPE LEBOEUF :
786, Ave des Sources, 337-2737 le soir

BUREAU À ST-RAYMOND : 412 rue St-Joseph

Le **VENDREDI de 10h00 à 22h00**

337-2533

BUREAU À QUÉBEC : (Tous les jours) 580, Est Grande Allée
suite 140

522-5644

Tél.: (418) 337-2621



Me BERNARD PERRON notaire

LL.,L.,D.D.N. - CONSEILLER JURIDIQUE

135, rue St-Jacques, C.P. 1508
St-Raymond, Qué. G0A 4G0

7900, Ile Desrochers
Lac Sept-Iles.

LA CABANE DE ROGER À XAVIER

En caravane allons à la cabane
Oh, é-Ho, on est jamais de trop
Pour goûter au sirop
Pour goûter au sirop
D'éra-able

Quand l'hiver tarde à disparaître, il fait bon de voir Roger Moisan dans un des montagnes du secteur D raccordant ses érables en vue d'une saison qui dure de quatre à six semaines. C'est un signe qui ravigote, qui change les humeurs. La belle saison n'est plus loin. Faire les sucres est un mode de vie et fait partie de la culture québécoise.

Ce sont les Algonquins qui ont commencé à faire bouillir l'eau d'érable pour en tirer un tonique printanier. Après avoir fait une entaille dans les arbres avec leur tomahawk, ils recueillaient cette eau sucrée dans des récipients d'écorce. La technique a évolué. Il n'y a pas si longtemps, on se servait de la traditionnelle cheville de bois ou de métal introduite dans l'arbre et des « chaudières » attachées à l'arbre. La tournée se faisait en raquettes et la sève était versée dans un gros tonneau placé sur un traîneau, ce dernier étant tiré par un cheval. Aujourd'hui, une pompe à vide tire la sève des arbres qui sont reliés par des tuyaux de plastiques jusqu'à l'immense réservoir de la cabane. Même la couenne de lard pour empêcher l'eau en ébullition de déborder est remplacée par quelques gouttes de crème. Autrefois, Roger avait besoin de quatre hommes et d'un cheval pour ramasser l'eau. Aujourd'hui, il pourrait tout faire seul. Cette nouvelle technologie n'empêche pas son gendre, Laval Lortie, de faire partie du décor ce qui lui vaut le titre d'assistant-sucrier.

Propriété de Roger et de sa soeur Lawrence, l'érablière a une possibilité de trois mille entailles. Seulement mille six cents sont exploitées. Ça demeure quand même une grosse besogne. Pensons à la préparation avant la première coulée, au feu qui dévore vingt cordes de bois de trois pieds, bois coupé un an d'avance, au lavage des tubulures, réservoirs, panes après le dernier pain de sucre. La récolte est inégale. En moyenne il faut trente-cinq gallons d'eau pour un gallon de sirop. En 1981, Roger a produit cinq cents gallons de sirop. Ça coulait jour et nuit. Cette année? Cent soixante gallons.

Depuis quelques années, un fléau mystérieux détruit les érables. La sécheresse attaque d'abord le faite de l'arbre puis se répand vers le bas. Après deux à cinq ans de maladie, c'est la mort. Dans les comtés de Beauce, Mégantic, Frontenac, Arthabasca, le taux de mortalité va de cinq à cinquante pour cent, parfois davantage. Ainsi, Jacques Marcoux de Ste-Sophie de Mégantic a vu quatre-vingt-cinq pourcent de ses onze mille entailles atteint. Maintenant c'est fini. Avec son frère, il avait emprunté \$112,000 pour un équipement moderne. Vous voyez le drame! Les causes de ce mal sont officiellement inconnues. Des scientifiques ont avancé une hypothèse qui peut sembler bizarre. La pluie serait la cause de cette sécheresse qui tue. Les arbres seraient victimes des précipitations acides qui pénètrent le sol et empoisonnent les plantes. Pensons que ça prend environ cinquante ans avant d'entailler un érable. Ce n'est pas tout: le poisson et tout notre environnement sont pris d'assaut. Vite les gouvernements, agissez!

Avant qu'il ne soit trop tard, profitons-en. Chaque printemps, chez Roger à Xavier, ce sont les fêtes et les repas de circonstance. Son épouse, Géralda Genois, peut rassasier quarante personnes d'oreilles de crisse, fèves au lard, jambon, patates, crêpes, oeufs dans le sirop, trempettes de sucre dans la crème. Les gens arrêtent faire une jasette, manger de la tire sur la neige, prendre un thé ou réduire avec du « réduit ». Vous êtes bienvenus sans autre invitation. En soirée, c'est le jeu de cartes, les musiciens improvisés et, peut-être, un spectacle gratuit de Roger, genre folies-bergères.

Pour nous, gens du lac, la cabane est une bonne excuse pour sortir de nos habitudes hivernales. . . et les érables pour nous sucrer le bec. De plus, ces beaux arbres sont très importants pour notre verdure l'été et nos couleurs d'automne, pendant que Géralda et Roger exploitent leur « Ferme du Nord » dans le rang du même nom à St-Raymond. Merci Géralda et Roger!

Yvon Alain.

ASSEMBLÉE GÉNÉRALE

11 AOÛT 1985, 11H00, APRÈS LA MESSE

ON Y VA!!!

Esthétique 428

*Soins du visage et du corps
Épilation à la cire (chaude et tiède)
Manucure et Pédicure
Maquillage et Cours
Analyse des couleurs*

GUYLAINE ROCHETTE
Esthéticienne diplômée

FRANÇOISE BROCHU
Propriétaire, B., L.ph.

Sur rendez-vous
Jour et soir
337-6794

428, rue St-Joseph
St-Raymond G0A 4G0

Les Viandes de la Capitale Inc.

369, des Laurentides, Beauport G1C 4R9

Sous inspection Fédérale

**Viande en Gros
Portions Contrôlées**

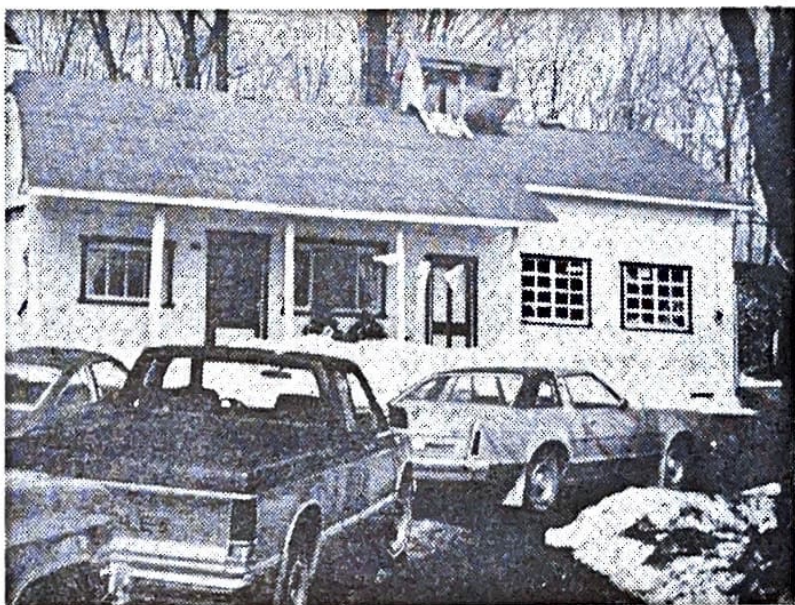


(418) 661-2303

Représentant: **Blaise Beaulieu**

CHEZ ROGER À XAVIER

Chez Roger
La cabane du Secteur D.



Mme Roger,
Géralda Genois.



Roger lui-même,
La coulée. . .





CHEZ-NOUS
ON FAIT DE
LA COIFFURE

**Place Côte Joyeuse
St-Raymond**

337-2121

*Dépositaire des
produits capillaires
REDKEN*

*SALON D'ESTHÉTIQUE
SÈVE DION cos.*



SOINS DE PEAU
MAQUILLAGE
SOURCILS
PÉDICURE
MANUCURE
ÉPILATION À LA CIRE
COURS DE MAQUILLAGE



**Salon Esthétique
Romance**

Yolande Roy, prop.

Heures d'ouverture:

Lundi: fermé
Mardi: 9h00 à 9h00
Mercredi: 9h00 à 5h00
Jeudi: 9h00 à 5h00
Vendredi: 9h00 à 9h00
Samedi: 9h00 à 4h00

129, St-Joseph
Galeries St-Raymond

Tél.: 337-2597

**BENOIT PAGÉ D.D.
DENTUROLOGISTE**

220, St-Joseph, St-Raymond

(Ancien cabinet de Rosaire Cantin, dentiste)

sur rendez-vous **337-4901**

Dr François Dubé
CHIRURGIEN DENTISTE

129, rue St-Joseph, St-Raymond G0A 4G0

Clinique dentaire
Dubé, Dufour

Téléphone: 337-4641

Dr Pierre Dufour
CHIRURGIEN DENTISTE

129, rue St-Joseph, St-Raymond G0A 4G0

Clinique dentaire
Dubé, Dufour

Téléphone: 337-4641

CHEZ ROGER A XAVIER

Le Père Xavier
et son fils
Alexis.



Une Tablée. . .



Johanne, Pierre et Julie
Morasse aux crêpes
Robin Hood.!





F. BROCHU PHARMACIEN

216., rue St-Michel
(en face de l'église)
St-Raymond

337-6793

HEURES D'AFFAIRES

Lundi au vendredi: 9h00 à 22h00
Samedi et dimanche et jours de fête: 9h00 à 21h00

337-6793

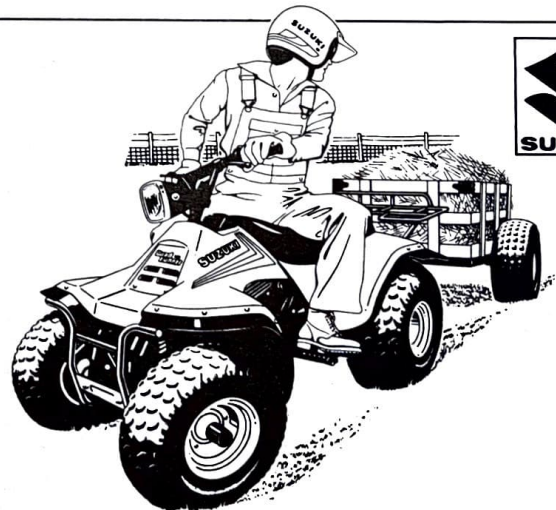
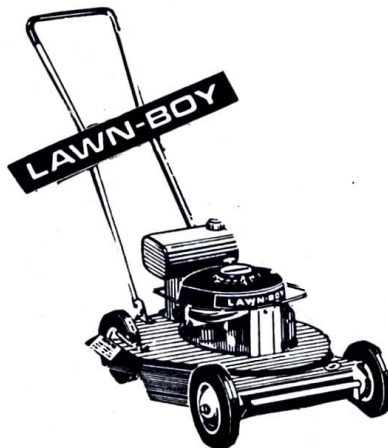
LIVRAISON GRATUITE

337-6793

**COSMÉTIQUES
ET
PARFUMERIE**

 **LISE
WATIER**

*Viens visiter notre 2ième
Nous avons de tout.
Les jeux pour le plein air
et l'intérieur*



EVINRUDE 
**PREMIER EN HORS-BORD
DE PERFORMANCE**

CHEZ: **A. CLOUTIER SPORTS**

181, St-Cyrille
St-Raymond
337-2216

Le meilleur service après vente
Tout échange accepté

Ferplus
SPORT

POURQUOI
FER PLUS ?
C'EST POUR
FAIRE PLUS
POUR VOUS

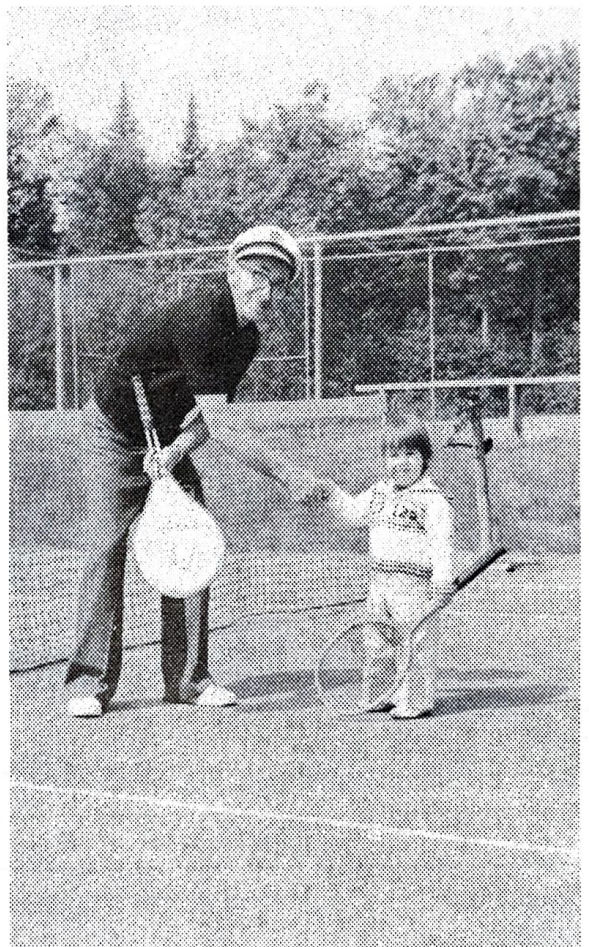
CONNAIS-TU TON LAC?

LOCALISATION:

Comté: Portneuf
Longitude: 71°45'
Latitude: 46°56'
Altitude: 700 pieds ou 225 m.

CARACTÉRISTIQUES DU LAC:

Longueur: 2.1 milles
Largeur maximum: 1.4 mille
Largeur moyenne: 0.65 mille
Surface: 1.36 mille carré
Volume: 0.73 x 109 pieds cubes
Profondeur maximum: 60 pieds
Profondeur moyenne: 19.3 pieds
Couleur de l'eau: brun clair
Nature du fond: sable, boue et roches
Végétation aquatique: peu abondante
Température de l'eau: surface: 70°F.
(juillet) 10 pieds: 69°F.
20 pieds: 60°F.
25 pieds: 50°F.
30 pieds: 47°F.
40 pieds: 44°F.
50 pieds: 44°F.
60 pieds: 44°F.



Rolland Châteauvert, 69 ans, un régulier du tennis, donne une première leçon à son petit-fils Frédéric Chagnon, 5 ans. (Photo - été 1984).

UTILISATION DU LAC:

Pêche, natation, navigation de plaisance, ski aquatique.

POISSONS:

Truite mouchetée: Population relativement faible. Spécimens jusqu'à 14½ pouces.

Truite grise: Peu abondante. Taille allant jusqu'à 22½ pouces.

Perchaude: Très grande abondance de jeunes perchaudes. Semble très peu pêchée. Spécimens jusqu'à 12 pouces.

Catostome noir

Meunier

Mené perlé

Mené de ruisseau

Barbotte

Truite moulac: Ensemencée depuis 1962 seulement.

Relevé et sondages: - Roger Le Jeune et Léon Tremblay, 1958.

CHEZ SPORTS EXPERTS – “ J’suis équipé ”



sports experts

114, ST-JACQUES,

ST-RAYMOND

DE L'AUTRE CÔTÉ DU PONT



piscine*
et accessoires
camping*
pêche*
balle molle*
golf*
armes à feu*
tennis*
badminton*



(Nous préparons et réparons
fond de raquettes.)



ST-RAYMOND: 337-2989

ST-MARC-DES-CARRIERES: 268-8244

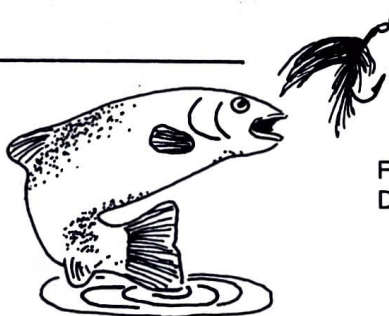
LES

SURPLUS BOULÉ ENR.

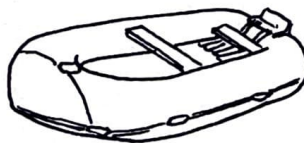
163 A, RUE ST-JOSEPH, ST-RAYMOND, CTÉ PORTNEUF, G0A 4G0
TÉL.: 337-4518

DE TOUT POUR LE PÊCHEUR

CANNES À PÊCHE
MOULINETS
BAS LIGNES
MOUCHES
HAMEÇONS
CEINTURES DE SÉCURITÉ
FILETS DE PÊCHE
SAC À POISSON
COUTEAUX ASSORTIS
CANOT PNEUMATIQUE
KIT PREMIER SOIN



FEUX
D'ARTIFICES



DE TOUT POUR LE CAMPING

GAMELLES
GOURDES
USTENSILES
POELE A COMBUSTION
MACHETTES
PELLES & PIC PLIANTS
LANTERNES
LAMPES DE POCHE (batteries)
SAC DE COUCHAGE
SAC À DOS
TENTES
HABITS DE PLUIE
PONCHO

RÉSULTATS DES MINI-OLYMPIADES 1984

Athlétisme

Catégories	Or	Argent	Bronze
5-6 ans	Charles-A. Légaré	Clément Bernard	Étienne Giguère
7-8 ans	Jean-F. Légaré	Nadia Bernard	Martin Légaré
9-10 ans	Simon Proulx	Guillaume Plamondon	Hugues Boulanger
11-12 ans	Pascal Côte	François Careau	Olivier Giguère
13-14 ans	Pierre Châteauvert	Caroline Avouac	Simon Toupin
		Jean-F. Beaulieu	

Natation

Catégories	Or	Argent	Bronze
5-6 ans	Étienne Giguère	Sophie Légaré	Antoine Giguère
7-8 ans	Jean-F. Légaré	Caroline Bilodeau	Mathieu Godin
9-10 ans	François Careau	Simon Proulx	Stéphane Godin
11-12 ans	Pascal Côte	Sara Leclerc	Julie Bilodeau
13-14 ans	J.-François Beaulieu	Simon Toupin	Martin Blondeau

Marathon

Or	Argent	Bronze
Daniel Bernier (4:09.50)	Stéphane Gingras (4:15.14)	Pierre Châteauvert (4:27.05)

Traversée du lac

19 ans et +	François Tardif (13:15.28)
18 ans et -	Luc Lacoursière (17:55.33) – Nancy Bernier (18:39.23) – Manon Roberge (18:56.84) – Marie Leclerc (21:53.51)

Classique de canot

17 ans et +	Marie Leclerc et Vincent Ménard (11:40.50)
	Daniel Bernier et Stéphane Gingras (12:00.27)
16 ans et -	Pierre Châteauvert et Martin Vachon

À noter que cette année la classique pour les 17 ans et plus a été écourtée en passant entre les deux îles au lieu de les contourner. Ceci explique les temps relativement plus bas.

Mario Brousseau
Pour Comité des loisirs.

LES INDISCRÉTIONS. . . (Suite de la page 57)

- Qui a priorité? La planche à voile ou l'embarcation motorisée? La planche à voile doit être considérée comme un voilier et a donc priorité de passage sur le lac. Plusieurs véliplanhistes se plaignent du manque de civisme de certains conducteurs d'embarcations à moteur. Les uns ne cèdent pas le passage, d'autres s'amuse à faire de la vague ou à passer très près de la planche. Terrible! Terrible! Un peu de civisme s.v.p.

- Que pensez-vous de la possibilité que le cable Vidéo Déry desserve le Lac Sept-Îles? Radio Québec, TVFQ, NBC, CBS pourraient être

synthônisés en plus des canaux 4, 5, 11, 13. Aimerez-vous que votre association en fasse la demande? Si oui, parlez-en à un directeur de votre secteur.

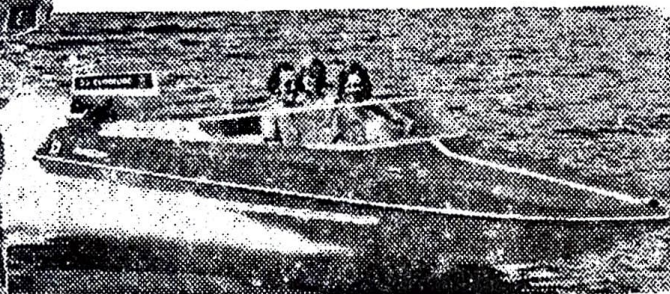
- INVITATION SPÉCIALE: Toutes les personnes intéressées à collaborer à l'Alouette 86 sont invitées à entrer en communication avec Yvon Alain ou A. Lacoursière. Vous serez les bienvenues. Également, photos anciennes ou récentes, articles, anecdotes, historiques seront toujours appréciés. À noter que les photos vous sont toujours remises après la publication de l'album.

... Suite page 75

MOTEUR EVINRUDE



VENDEUR AUTORISÉ
MOTEUR EVINRUDE ET
SEMI HORS BORD O.M.C.



SPORTS NAUTIQUES

4360, boul. Hamel, Ancienne-Lorette
Tél.: 871-9493

OUVERT SAMEDI DE 9h00 à 12h00

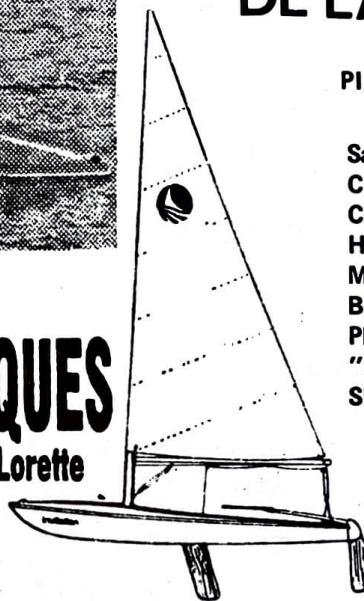
CHOIX COMPLET DE:

Bateaux de plaisance, voiliers "Invitation"
"Bombardier 3.8", "Mistral", "Bombardier 4.8"
"Catamaran", également accessoires de bateaux.

TOUT POUR LE SPORT DE LA VOILE

PIÈCE ET SERVICE

Sand-Piper
CL - 16
CL - 14
Hobiécat
Mistral
Bombardier
Planche à voile
"Eskay"
Ski - E.P. compétion



106, RUE ST-JACQUES,
ST-RAYMOND,



VENTE

MOTO KAWASAKI - MOTONEIGE - SCIE À CHAÎNE
TONDEUSE - FENDEUSE À BOIS - SOUFLEUSE - GÉNÉRATRICE

RÉPARATIONS DE TOUTES MARQUES

MOTEUR HORS-BORD - SUZUKI

Tél.: 337-7807



Gilles Plamondon T.V. Service Enr.

Dépositaire: QUASAR - TOSHIBA
Vente et Service

ANTENNE PARABOLIQUE

592, rue St-Joseph, St-Raymond, P.Q.

SALON CHATELAINE ENR

Mme Pierrette Chastenay Prop.

Exclusivités féminines



206, rue St-Joseph
St-Raymond, Cté-Portneuf
GOA 4G0

Tél.: 337-7634 rés.
337-2515 bur.

QUI SONT-ILS? (Suite)

Ça vous dit quelque chose les « Québec-Aires » du milieu des années 50? Celui de droite (en arrière) se nomme Jean-Pierre Bédard. Celui du centre a adopté, au début de sa vie artistique, le nom de Jean Capri. Plus tard il a fait carrière en duo avec un dénommé Jérôme, la dernière syllabe du nom de ce duo était la première de son vrai nom. Depuis quelques années c'est en solo qu'il fait carrière. Sauf erreur, il détient le record du nombre de représentations à la Place des Arts de Montréal et au Grand Théâtre de Québec. Cette année il a triomphé à l'Olympia de Paris.

Quant à celui de gauche, il est maintenant représentant de manufacturiers de meubles tels Morigeau, Drouin, etc. . . Il a fait un retour à la chanson, le temps de quelques souvenirs, en compagnie de Jean Capri à l'occasion d'une émission du 745, au canal 4, printemps 82. C'est un habile sportif. Ses spécialités: ski alpin et nautique, voile. C'est au Lac Sergent où son père possédait un chalet qu'il a développé une certaine habileté dans ces disciplines. Propriétaire d'un chalet depuis une quinzaine d'années, dans le secteur C, il l'a vendu en 1984 pour construire le chalet de ses rêves et de ceux de Gisèle dans le secteur D. Indispensable collaborateur de l'Alouette dès son lancement en 1974, il y a laissé sa marque jusqu'au sixième numéro en 1979. Lors d'un hommage spécial à « Jean Capri » à l'émission Michel Jasmin du 16 novembre 1982, il était l'invité surprise en compagnie de Ginette Reno et d'Albert Millaire.

Revenons-en à notre trio. Quelques indices feront revivre à plusieurs une belle époque. Au début d'une existence d'environ cinq ans, le trio

avait remporté un concours d'amateurs de Billy Monroe à CKVL, Verdun. Chacun attend encore sa montre ROAMER. Même succès chez les amateurs de St-Georges Côté à CKCV de Québec. Même succès également dans les cabarets en ville (Coronet, Monaco, Club des Marchands) et lors des tournées en province. Je me souviens d'eux à la Salle paroissiale de Saint-Raymond. Ils étaient du même spectacle que les débutants Dominique Michel, Denise Filiatrault, Don Arès et autres. À La Tour, ils alternaient avec les Ti-Zoune sénior et junior. Enfin, CHRC reconnaît leur talent en leur offrant un contrat pour un an, à raison de cinq jours/semaine, de 11h00 à 11h30. Sous le thème de « Il y a de la Joie », le contrat d'un an dura quatre ans. Avant le démembrement du groupe, il y eut quelques apparitions à la télé dont celle au Spécial d'ouverture de Télé-4.

Non, ce n'est pas au siècle dernier. Comptez sur vos doigts. . . ils ont « performé » entre l'âge de quinze et vingt ans. Ils pratiquent toujours l'ingénierie (Bédard), le placement de commandes de meubles chez les marchands et le ski au lac (notre vedette du secteur D), le « one man show » (Jean Capri).

Qui sont-ils? Vous avez la chance de gagner une montre Timex. . . livrable vers le . . . ?

Yvon Alain

P.S.: La photo est signée « Lefavre & Desroches. » M. Ernest Lefavre du secteur A était copropriétaire du studio.



TRANSPORT PARÉ ENR.

Transport Quotidien

Service quotidien de Québec à St-Raymond, St-Léonard, Châte Panet, et Lac Sept-Îles. Pour tout autre endroit au Québec ou ailleurs, nous faisons affaire avec des compagnies de transport très responsables. LE TRANSPORT PARÉ ENR. est toujours «PARÉ» à vous rendre le meilleur service en ville. N'hésitez pas à communiquer avec nous au numéro:

QUÉBEC
Entrepôt «Métropolitain»
2500 ave du Colisée
(Coin des Epinettes)
— Québec, Tél.: 622-1416 —

337-2403

**A VOTRE SERVICE
DEPUIS 50 ANS**

ST-RAYMOND
Bureau:
C.P. 1235, 379, rue St-Pierre
St-Raymond, Comté Portneuf G0A 4G0
— Tél.: 337-2403 —

AUTOCAR PORTNEUF INC

Tél.: 337-7665

Service de passagers

Départ de St-raymond du lundi au vendredi
à 6h30 et 12h15

Le samedi à 9h00
Le dimanche à 20h00

Départ de Québec du lundi au vendredi
à 9h30 et 15h15

Le samedi à 16h00
Le dimanche à 22h00

Service pour voyager en groupes et service de colis

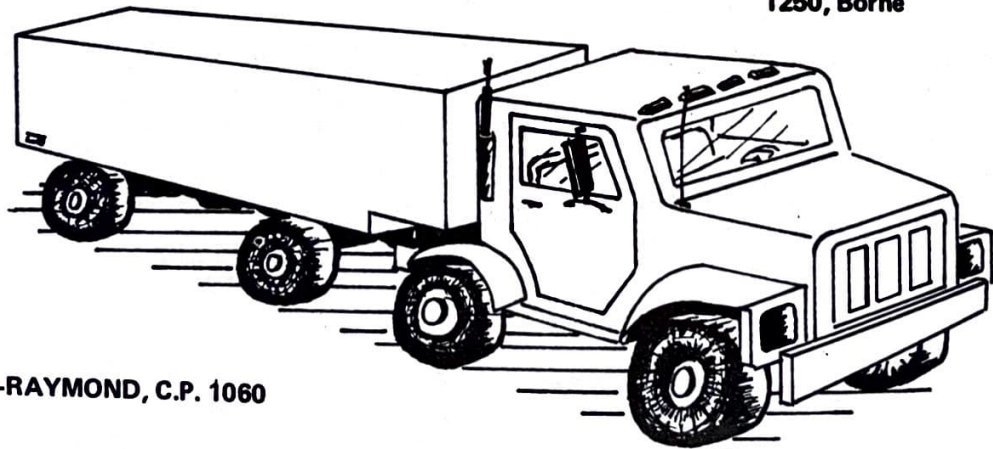
prop. Robert Picard

Cayer Transport Ltée

348 ST-HUBERT

ENTREPOT Québec: 681-6161

1250, Borne



BUREAU CHEF: ST-RAYMOND, C.P. 1060
Tél.: 337-2242

DIRECTEURS
FRANÇOIS
ANDRÉ
GUY CAYER

**SERVICE RÉGULIER DE QUÉBEC
DÉMÉNAGEMENT PARTOUT DANS LA PROVINCE**



NOUS FAISONS TOUT DANS LA
PAPETERIE COMMERCIALE

- cartes d'affaires
- factures, reçus
- entêtes de lettres
- enveloppes
- bons de commande
- états de compte
- réquisition
- rapports annuels
- dépliant publicitaires
- formules diverses

Au Réveil, un service complet

- service de photocomposition
- conception
- macarons
- cartes de plastique
- articles publicitaires
- faire-parts et cartes d'invitation



Imprimerie
LE RÉVEIL ST-RAYMOND
(1979) Inc.

- imprimerie
- journal le réveil
- photocom

165, St-Ignace, St-Raymond, Qué. G0A 4G0 Tél.: 418 - 337-6757

Service rapide
337-6757

NOUVEAU À ST-RAYMOND



3 magasins

AU MÊME
ENDROIT

Mode
Masculine

homme
et
jeune homme

ENFANTS

DE 0 À 14 ANS

* **Téléviseurs**

* **Vidéos**

* **Systemes de son**

Service du lundi au vendredi

Tél.: 337-7016

CES PETITS ANIMAUX QUI NOUS ENTOURENT.

LES SOURIS

Un couple de souris est capable de se reproduire dès l'âge de vingt-cinq jours et de donner de deux à neuf jeunes souris nouvelles. On a calculé que ce seul couple pourrait ainsi donner naissance à un million de souris dans l'intervalle d'une seule année. Heureusement, il y a des chats, des hiboux et d'autres animaux qui détruisent les souris dans une proportion à peu près égale à celle de leur multiplication, sans quoi ce serait un « péril gris ».

LA CHAUVE-SOURIS

Il est de notoriété publique que beaucoup de gens, à la campagne surtout, s'imaginent avoir fait

quelque chose de bien en clouant une misérable pipistrelle sur une porte de grange. Dans les nations dites civilisées où la foule des superstitieux est quasi incommensurable, on considère la chauve-souris comme un présage de malheur.

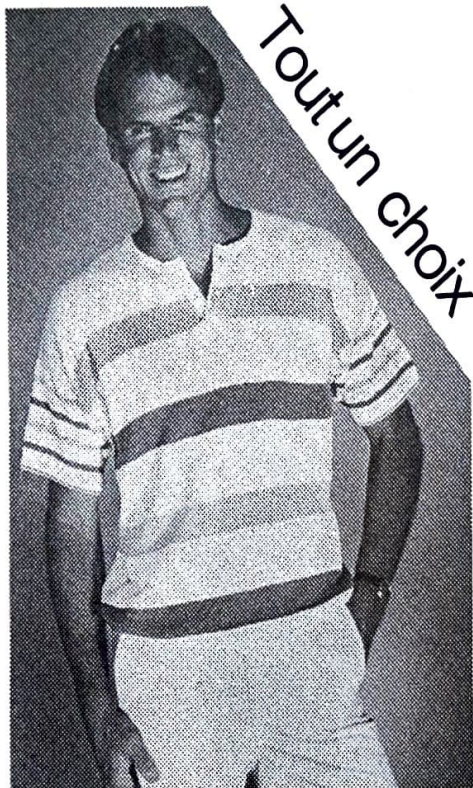
La chauve-souris est capable d'un effort gastronomique qui non seulement tient du prodige mais le dépasse: 500,000 moustiques pour un dîner. Il est vrai qu'elle met, à poursuivre ces insectes, une frénésie que les Américains, conscients de la menace que la multiplication des insectes fait peser sur le monde, estiment à sa juste valeur. Ils se gardent bien de causer aux chauves-souris le moindre mal. Bref, ils accordent aux laides, mais précieuses bêtes, la protection sympathique que nous donnons aux hirondelles.

Source: RENSEIGNONS-NOUS par F.J.F.

LES INDISCRÉTIONS. . . (Suite de la page 69)

- Saviez-vous que M. Gérard Morisset dont un croquis du lac Sept-Iles était reproduit en page couverture de l'Alouette 84 était le beau-frère de notre vicaire dominicain, l'abbé Galarneau? Il paraît même que ce monsieur Morisset aurait fait son voyage de noces sur l'île Nadeau. Faut croire qu'il n'a jamais oublié cette étape de sa vie.
- Le lac a calé le... Pour les personnes friandes de statistiques, vous pourrez compléter le tableau de la page 56, Alouette 79.
1980: 28 avril – 1981: 29 avril – 1982: 9 mai –
1983: 10 mai – 1984: 26 avril – 1985: 7mai.
- Qui d'entre vous aurait aimé arriver un jour face à fesses avec deux grosses fesses d'ours? C'est pourtant ce qui arriva un jour à Roland Châteauvert alors qu'il puisait de l'eau à la source chez M. Savary. Ca se passait en 1930 lors d'une vacance sur l'île Bergeron. Roland de raconter: « Pas besoin de dire qu'à quatorze ans on s'en retourne de reculons et ça presse ». Vous savez ce qui peut arriver dans les pantalons lorsque quelqu'un vit de telles émotions. Paroles de Roland: « Heureusement, la peur ne m'avait pas fait faire trop de dégâts ». Le mot TROP ne semble pas ici avoir un sens d'exclusion.

ÉMILE DENIS LTÉE



Tout un choix



CHAUSSURES VÊTEMENTS

POUR TOUTE
LA FAMILLE

CENTRE-VILLE
ST-RAYMOND
337-7042

Exception-Elle 

Boutique Mode

Ayez une allure "**exceptionnelle**" en vous habillant à notre nouvelle boutique mode à St-Raymond.

Vous trouverez, vêtements, chaussures, bijoux et accessoires de marques réputées.

*(Esprit, New Man, Legang...
Christina, Lavallée, CIAO...)*

à la Boutique "EXCEPTION-ELLE"

on vous habille de la tête aux pieds !

Christiane & Lyne Huot
propriétaires

L'automne, l'hiver, le printemps: trois saisons critiques pour les vols dans les chalets. Particulièrement l'automne jusqu'à l'arrivée d'une bonne couche de neige, ce qui n'exclut pas les autres saisons avec les motoneiges, etc. . .

Pour notre bénéfice, j'ai rencontré le caporal André Fillion de la Sûreté du Québec, poste Saint-Raymond. Il a insisté sur les points suivants:

- Avec l'aide d'un burin, graver sur les objets le numéro du permis de conduire soit du propriétaire, d'un membre de la famille ou même celui d'un ami consentant. Le numéro d'assurance sociale est moins pratique pour la Sûreté celle-ci ne pouvant obtenir rapidement le nom y correspondant.
- Se procurer gratuitement dans les postes de la Sûreté des auto-collants sur lesquels on inscrit le numéro de permis de conduire. Ces auto-collants sont placés sur plusieurs fenêtres et portes (côté intérieur). Ainsi, advenant un vol, les patrouilleurs peuvent retracer rapidement, par radio, le détenteur du permis.
- Ne laisser aucun objet de valeur à vue. Obstruer les fenêtres par des rideaux, papier, etc. . . n'est pas la solution. Ceci a un effet contraire à la croyance populaire. Cette pratique invite les voleurs à défoncer pour avoir un meilleur coup d'oeil sur l'intérieur.
- Ne laisser aucune boisson alcoolique; il y a des spécialistes pour ce genre de vol.
- S'entendre avec des voisins pour une patrouille de nos lieux respectifs.

Le caporal Fillion lance un appel particulier aux résidents permanents. Si vous avez connaissances d'une visite inhabituelle, essayez de prendre en note le plus d'indices possibles: numéro d'immatriculation du véhicule, marque, couleur, etc. . . et sans gêne, appelez la Sûreté (337-7060). Même pas nécessaire de vous identifier. L'automne dernier un simple appel d'un propriétaire vigilant a permis de contrecarrer les plans que mijotait l'occupant d'un véhicule suspect. Peut-être que 99% des appels seront négatifs, mais selon le caporal Fillion, 1% de positif vaut les déplacements antérieurs. Souvent, en plus de solutionner un vol, d'autres vols à des endroits éloignés du Lac Sept-Îles peuvent être éclaircis. Suite à un appel, si vous ne voyez pas circuler une auto-patrouille bien identifiée, ne soyez pas déçus. Le travail de vérification se fait peut-être à l'aide d'une voiture-fantôme où à des points sur la route du lac où le contrôle serait plus efficace.

Enfin, la Sûreté patrouille régulièrement autour du lac, étudie le terrain, le comportement de la circulation et se rend même, à l'occasion, inspecter les chalets. Toutefois, elle compte sur la vigilance de chacun d'entre nous pour un travail de prévention.

Yvon Alain

P.S.: La Sûreté confirme des infractions et des vols depuis le début de l'année 85.

ASSEMBLÉE GÉNÉRALE

11 Août 1985, 11h00, après la messe.

ON Y VA!

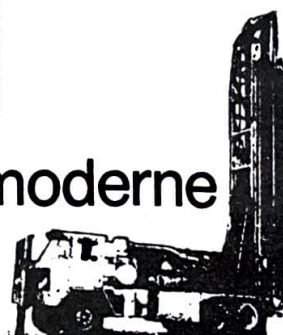
Ovila Paquet & Fils Inc.

FORAGE DE PUIITS ARTÉSIENS
6 pouces et plus

UN PUIITS ?

Résidentiel - Industriel - Municipalités

Estimation gratuite - Machinerie moderne



410, Principale
Grondines GOA 1W0

 **268-8464**

36 années d'expérience

Gestion Sanitaire Portneuf Inc. (Saniport)

72, DUPONT EST, PONT-ROUGE, GOA 2X0

NETTOYAGE DE:

FOSSES SEPTIQUES
PUISARDS
ÉGOUTS
RÉSERVOIRS
POMPAGE AU VACUUM
ÉPANDAGE.

873-2444 / 329-2165

Cimenterie Beaudoin Inc.

75, DUPONT EST,
PONT-ROUGE,
GOA 2X0

Manufacture de tuyaux de béton,
tuyaux de béton perforés, blocs de béton.
Tuiles de parterre.
Fosses septiques (Monobloque)
650 - 750 - 890 - 1128 - 1200 - 1500 gallons.

ÉPARGNEZ

EN ACHETANT DIRECTEMENT DU
MANUFACTURIER.

Bur: **873-2444**

Rés.: **329-2165**

GRATUITS

AU

CAP
Bar-Restaurant

Des sourires et
de la gentillesse



VENEZ MANGER
LES ENFANTS

- Pendant l'été les changements du CAP vous **feront rêver**

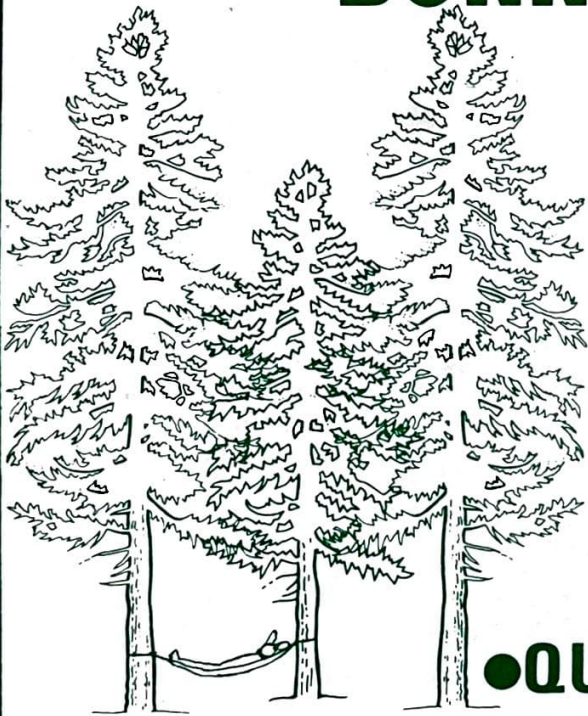
GÉRARD GUILLEMETTE et son personnel
vous attendent

SALLES DISPONIBLES POUR GROUPES
60, 40, 30, 10 personnes
en tout temps.



RO-na

**vous souhaitez de
BONNES VACANCES!**



**Pendant ce temps, nous
sommes toujours là pour
tous vos besoins en:**

- **MATÉRIAUX**
- **QUINCAILLERIE**
- **COUVRE-PLANCHERS**
- **ARTICLES DE PLEIN-AIR**
- **CENTRE DU JARDIN**



LIVRAISON PARTOUT AU LAC SEPT-ILES ET AILLEURS ● SAMEDI OUVERT JUSQU'À 4 HRES.



FRANÇOIS DION INC.

**560, Côte Joyeuse, St-Raymond
337-6795**



QUINCAILLERIE · MATÉRIAUX